

## VE8950T

Émetteur HDMI 4K sur IP



L'émetteur vidéo sur IP ATEN VE8950T délivre des signaux AV 4K visuellement sans perte avec une faible latence sur longue distance via un réseau local à commutateur réseau Gigabit standard\*.

Le VE8950T fournit une solution de signalisation numérique efficace, facile à utiliser et économique avec les caractéristiques et avantages suivants qui répondent directement aux défis rencontrés par les intégrateurs système lors de la mise en œuvre de systèmes AV sur IP :

- Extensibilité et flexibilité illimitées
- Aucune configuration IP compliquée
- Aucun PC serveur ou de logiciel supplémentaire requis
- Allez plus loin pour moins avec la connexion en chaîne

Conçu pour répondre aux exigences actuelles d'une transmission de signaux 4K à grande échelle sur plusieurs écrans, et conçu pour être facile à configurer et à utiliser, l'émetteur vidéo sur IP VE8950T est un produit idéal pour un large éventail d'environnements, tels que les salons professionnels, les aéroports, les campus universitaires, les centres de conférence et les centres commerciaux.

\*Remarque : En ce qui concerne les informations détaillées sur les commutateurs réseau, veuillez consulter le guide d'implémentation : [https://assets.aten.com/product/manual/Implementation\\_Guide.pdf](https://assets.aten.com/product/manual/Implementation_Guide.pdf)

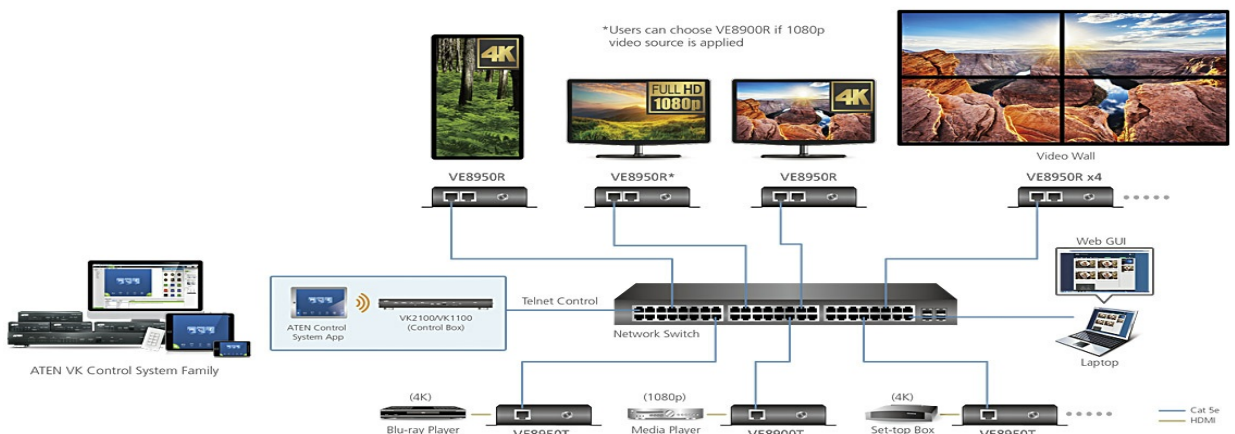


Points de collecte sur [www.quefairedemesdechets.fr](http://www.quefairedemesdechets.fr)  
Privilégiez la réparation ou le don de votre appareil !

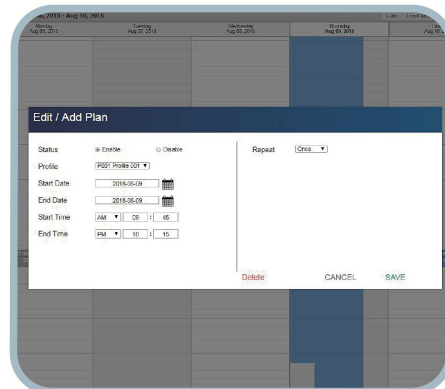
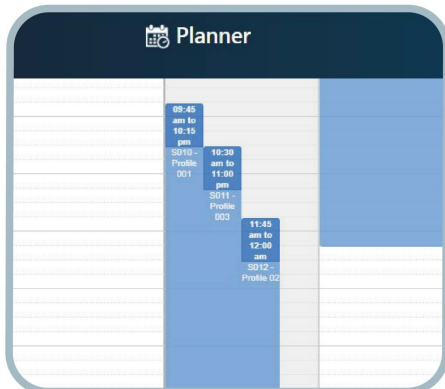


Fonctionnalités

- **Compression légère avec une latence ultra-faible**
  - Offre une vidéo haute qualité sans perte visuelle jusqu'à 4K à 30 Hz 4:4:4
  - Assure une vidéo de qualité exceptionnelle grâce à la technologie de compression vidéo sans perte avancée ATEN
  - EDID Expert™ sélectionne les paramètres EDID optimaux pour la mise sous tension régulière, l'affichage de haute qualité et la meilleure résolution sur différents écrans
  - Offre différents niveaux de taux de compression vidéo dont Fluide, Équilibré et Haute qualité parmi lesquels les utilisateurs peuvent choisir en fonction de leur utilisation pratique
- **Extensibilité et flexibilité illimitées**
  - Étend les connexions AV d'un simple point à point à une configuration multipoint à multipoint via réseau local sans limites de distance
  - Offre une multifonctionnalité dans les applications de système d'extension, de répartiteur, de commutation matricielle, de mur vidéo et de connexion en chaîne
- **Collaboration avec le Système de contrôle d'ATEN**
  - Solution d'intégration - Compatible avec le Système de contrôle d'ATEN, ce qui permet aux utilisateurs d'opérer directement le VE8950T via le protocole CLI Telnet ou RS-232
  - Opération sans effort - Un clic pour utiliser efficacement VE Manager, la TV, le projecteur, le lecteur source ainsi que les équipements liés via le panneau tactile et le clavier



- **Gestion des planifications spontanées**
  - Offre une fonction conviviale de gestion des planifications pour que les utilisateurs puissent programmer à l'avance la planification de l'affichage
  - Fournit des options de gestion des planifications solides et intuitives pour aider les utilisateurs à gérer tous les événements dans le calendrier pour définir des événements aussi détaillés que par des intervalles de minute
  - Intègre toutes les unités VE89 pour organiser le profil en regroupant le récepteur individuel ou le mur vidéo
  - Plusieurs profils peuvent être organisés pour la lecture dans n'importe quel ordre sur une période sélectionnée



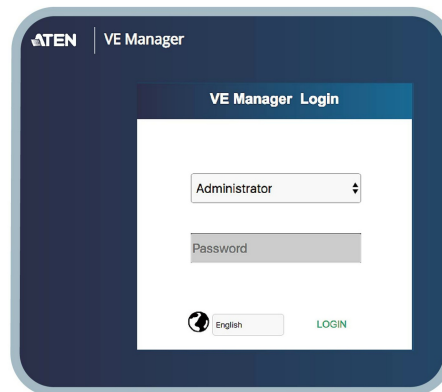
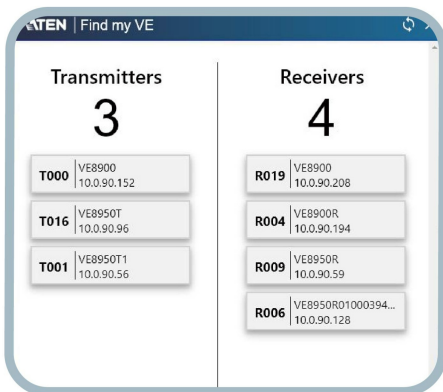
• **Aucune configuration IP compliquée**

- Configuration simple ne nécessitant pas d'expérience informatique étendue ou d'apprentissage supplémentaire
- Commute sans effort entre les sources d'entrée via les boutons-poussoirs du panneau supérieur



• **Gestion sur interface utilisateur graphique Web, pas de PC serveur ou de logiciel supplémentaire requis**

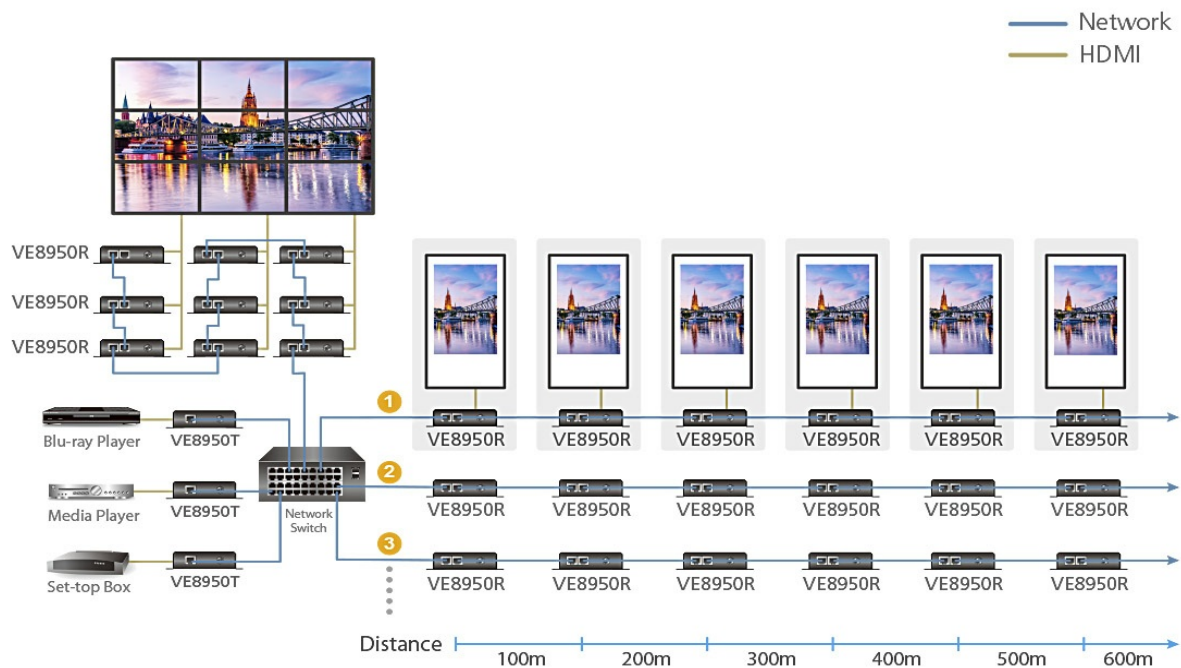
- Accès simple - Sans taper une adresse IP dans le navigateur Chrome, les utilisateurs peuvent se lier directement à VE Manager en un clic sur « Trouver mon VE » Outil gratuit sous Chrome



• **Allez plus loin pour moins avec la connexion en chaîne\***

- Connecte plusieurs écrans via un port unique pour utiliser chaque port du commutateur réseau et maximiser leur valeur
- Facilement extensible - le câblage et le déploiement du système sont faciles, sans nécessiter de gros commutateurs réseau et moins de câbles nécessaires
- Parfait pour un déploiement à grande échelle couvrant des centaines de mètres, comme les hôtels, les aéroports, les campus universitaires, les gares, les centres commerciaux et les centres d'exposition

\* Selon votre architecture réseau, nous vous recommandons de connecter jusqu'à 30 unités. Veuillez contacter les représentants d'ATEN pour plus de détails.



\*Utilisez des connexions en chaîne pour configurer un mur vidéo ou étendre le système audiovisuel à des centaines de mètres

#### • Prise en charge des murs vidéo

- Prend en charge les murs vidéo jusqu'à 8 x 8 (64 écrans)\*
  - Prend en charge l'orientation horizontale ou verticale de l'affichage (rotation de 90° et 270°)
  - Bascule facilement les profils de mise en page, affichez un aperçu et faites glisser-déplacer les sources vidéo via l'interface utilisateur graphique Web intuitive
- \*Selon votre architecture réseau, veuillez contacter les représentants d'ATEN pour plus de détails.

#### • Prise en charge audio embarquée/débarquée

- Un signal audio séparé peut être intégré dans le flux HDMI

#### • Plusieurs canaux de contrôle

- Multiples méthodes de contrôle - le système peut être géré via Ethernet ou les boutons-poussoirs du panneau supérieur
  - Connectivité USB - Le port USB (USB 2.0) permet de connecter des périphériques tels que clavier, souris, lecteur flash, imprimante et autres périphériques USB\*
  - Canal IR bidirectionnel - la transmission IR est traitée une direction à la fois
  - Canal RS-232 - le port série RS-232 bidirectionnel permet la connexion de périphériques tels que des écrans tactiles et des lecteurs de codes à barres
- Remarque: \*Chaque émetteur VE8950T peut être contrôlé par un total de 4 écrans tactiles USB installés sur les récepteurs [VE8950R](#).

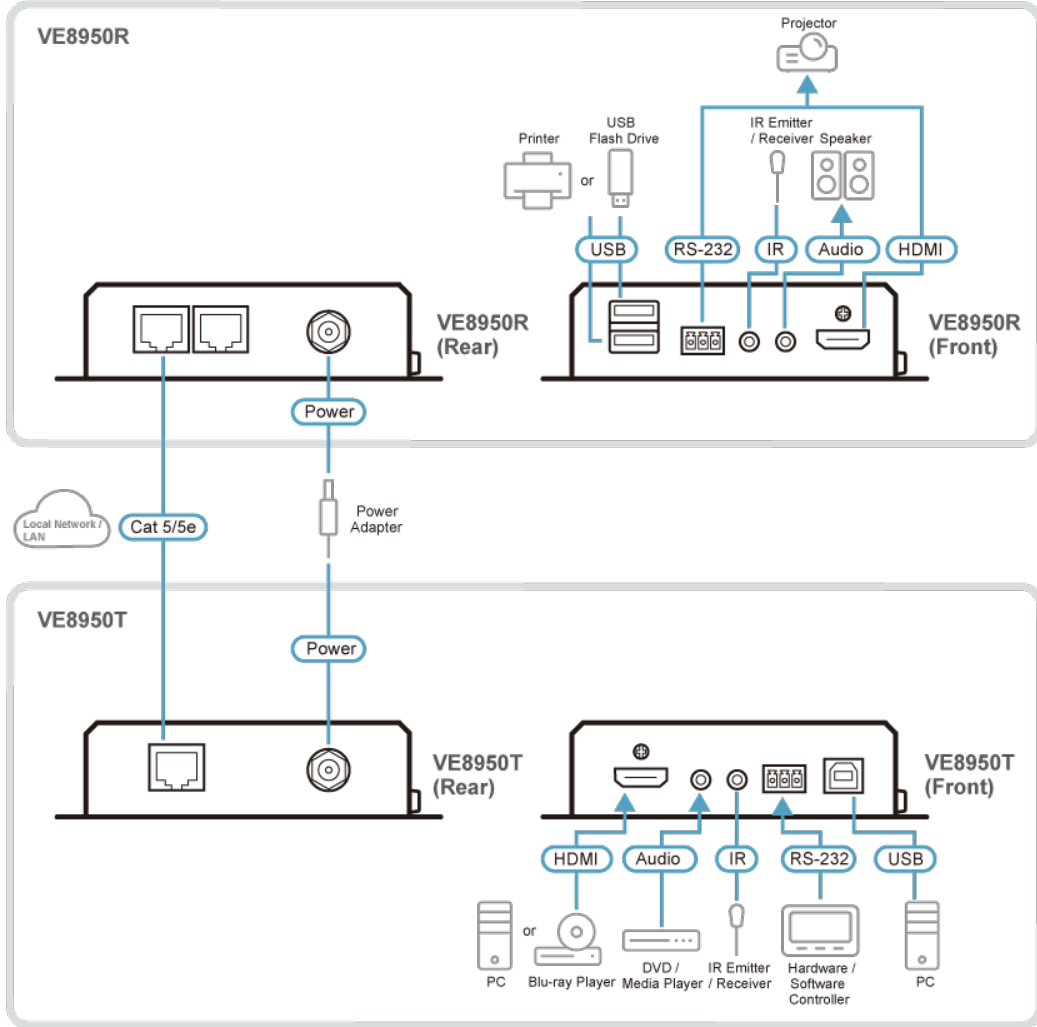
Veuillez consulter le lien de la FAQ ci-dessous pour savoir comment sélectionner les commutateurs réseau et connaître les informations sur les commutateurs réseau recueillies par la Division du service à la clientèle ATEN. Les informations recueillies incluent le retour d'expérience des clients sur l'utilisation et l'installation des produits.  
<https://eservice.aten.com/eServiceCx/Common/FAQ/view.do?id=6276>

**Caractéristiques**

|                                     |   |
|-------------------------------------|---|
| Entrée vidéo                        |   |
| Interfaces                          | 1 x HDMI Type A femelle (Noir)  |
| Impédance                           | 100 Ω   |
| Distance maxi.                      | 3 m (2L-7D03H)  |
| Vidéo                               |   |
| Débit de données maxi.              | Moyenne: 150 ~ 500 Mbps   |
| Conformité                          | HDMI (4K)<br>Compatible HDCP  |
| Résolutions maxi. / Distance        | Jusqu'à 4K à 100 m (Cat 5e/6, point à point)<br><br>*4K pris en charge :<br>4096 x 2160 / 3840 x 2160 à 60 Hz (4:2:0) ;<br>4096 x 2160 / 3840 x 2160 à 30 Hz (4:4:4)  |
| Audio                               |   |
| Entrée                              | 1 x HDMI Type A femelle (Noir)<br>1 x Mini Jack stéréo femelle (Vert)   |
| Connecteurs                         |   |
| Unité vers unité                    | 1 x RJ-45 femelle   |
| Alimentation                        | 1 x Fiche CC (Noir) avec verrouillage   |
| Contrôle                            |   |
| IR                                  | 1 x Mini Jack stéréo femelle (Noir)   |
| RS-232                              | Connecteur : 1 x Bornier, 3 contacts<br>Débit en bauds : 19200, Bits de données : 8,<br>Bit d'arrêt : 1, sans parité et contrôle de flux  |
| USB                                 | 1 x USB Type B femelle (Blanc)  |
| Boutons-poussoirs                   |   |
| Sélection du numéro ID              | 2 x Boutons-poussoirs   |
| Consommation électrique             | DC5V:3.08W:14BTU/h<br><br>Remarque:<br>● La mesure en watts indique la consommation électrique typique de l'appareil sans charge externe.<br>● La mesure en BTU/h indique la consommation d'énergie de l'appareil lorsqu'il est entièrement chargé. |
| Environnement                       |   |
| Température de fonctionnement       | 0 - 40 °C   |
| Température de stockage             | -20 - 60 °C   |
| Humidité                            | 0 - 80 % d'humidité relative, sans condensation   |
| Propriétés physiques                |   |
| Boîtier                             | Métal   |
| Poids                               | 0.50 kg ( 1.1 lb )  |
| Dimensions (L x l x H) avec support | 14.02 x 12.30 x 3.06 cm<br>(5.52 x 4.84 x 1.2 in.)  |
| Dimensions (L x l x H) sans support | 13.60 x 10.10 x 2.96 cm<br>(5.35 x 3.98 x 1.17 in.)   |

Diagramme

► Connection Diagram



**ATEN International Co., Ltd.**

3F., No.125, Sec. 2, Datong Rd., Sijhih District., New Taipei City 221, Taiwan  
 Phone: 886-2-8692-6789 Fax: 886-2-8692-6767  
 www.aten.com E-mail: marketing@aten.com



© Copyright 2015 ATEN® International Co., Ltd.  
 ATEN and the ATEN logo are trademarks of ATEN International Co., Ltd.  
 All rights reserved. All other trademarks are the property of their respective owners.