

CS1716i

1ローカル/リモート アクセス共有
16ポート PS/2-USB IP-KVMスイッチ



CS1716iは、ローカル/リモート1ユーザー対応の16ポートIP-KVMスイッチです。ローカルとリモートで1バスを共有し、TCP/IPネットワーク経由で16台のサーバーにリモートアクセスして操作を切り替えることができます。PS/2・USBどちらのインターフェースのサーバーも接続可能で、マルチプラットフォーム対応であるため、SMBサーバーームの導入に適しています。

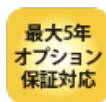
1バスを共有した最大32ユーザーの同時ログインが可能ですが、操作が競合しないようにログインユーザー間でコミュニケーションができる、メッセージボード機能を搭載。また、ローカル側とリモート側のマウスを自動的に同期させるマウスダイナシク機能、パネル形式で全ポートを1画面に表示するパネルアレイ機能を備え、ユーザーに快適なリモートアクセスの環境を提供します。

* 電源アダプター型番はサポート&ダウンロードの「[電源アダプター対応表](#)」ページをご覧ください。

※Winclientインストール時のシリアル番号については[こちら](#)

オンラインショップで購入する

[Shop ATEN](#) [楽天](#) [amazon](#)



特長

・管理

- ユーザーアカウント - 最大64名
- 操作性の高いコンピューター選択手段 - フロントパネルのプッシュボタン、ホットキー、多言語オンスクリーンディスプレイ (OSD) メニュー
- 同時ログイン - 最大32
- 多言語ウェブUIをサポート - ツリー構造のローカルおよびリモートOSD
- ビデオ品質の調整により、多様なネットワーク環境へ柔軟に適應
- オートスキャン機能 - ユーザーが選択したコンピューターを自動的に切り替えて監視可能
- ブロードキャストモード - セットアップ時に選択した全てのコンピューターにおいて、キーボードの操作を同時に実行可能 (ソフトウェアのインストール、システム全体のシャットダウンなど)
- ファームウェアアップグレード対応

- 設定やユーザーアカウントのバックアップおよびリストアに対応
- イベントログ
- ブラウザーアクセスの有効・無効を設定変更可能
- IPv6対応

• 使いやすいインターフェース

- ブラウザーおよび AP GUIとローカルコンソールのメニュー駆動型OSDの組み合わせで、強力で直感的かつユーザーフレンドリーな多言語インターフェースを提供 - ユーザーのトレーニング時間を最小限に抑えて生産性が向上
- クライアント側はマルチプラットフォーム対応 - Windows、Mac OS X、Linux、Oracle社SPARC(Sun)
- マルチブラウザ対応(IE、Chrome、Firefox、Safari、Opera)
- ステーション順序の変更時にポート名称を自動で再設定
- パネルアレイモード - 複数のサーバーを1画面で同時に監視。選択した各サーバーのビデオ出力は別パネルに表示。表示パネルの数は簡単に選択可能
- WinClientおよびJavaClientソフトウェアをサポート。JavaClientは全てのオペレーティングシステムで動作可能

• 高度なセキュリティ

- 柔軟な暗号化設計 - ユーザーは DES、3DES、AES、RC4、またはランダム of 任意の組み合わせを選択して、キーボード・マウスおよびビデオの各信号を個別に暗号化
- ブラウザーログイン時のパスワード入力をTSL 1.2データ暗号化およびRSA 2048ビット証明書で保護
- 外部(リモート)認証対応 - RADIUS、LDAP、LDAPS、MS Active Directory
- IPアドレスやMACアドレスによるフィルタリング機能
- ローカル・[リモートアクセス](#)のログと認証

• バーチャルリモートデスクトップ

- サイズ変更可能なリモートデスクトップウィンドウ
- メッセージボード機能 - ログインユーザー間のコミュニケーションやKVM機能の排他的制御が可能
- マウスダイナシンク
- 多言語対応のオンスクリーンキーボード
- 接続機器にはBIOSレベルでのアクセスが可能

• ハードウェア

- 16ポート[IP-KVMスイッチ](#) - 1カ所のKVMコンソールから最大16台のコンピューターを監視・制御
- 最大15台の追加ユニットをデジーチェーン接続可能 - 1カ所のコンソールから最大256台のコンピューターを制御^{※1}
- デジーチェーン接続の機器構成ではステーション位置を自動検知。デップスイッチの手動設定は不要。フロントパネルのLEDでステーション位置を表示
- ホットプラグ対応 - 製品本体の電源を落とすことなく、コンピューターの取り付け/取り外しが可能
- マルチプラットフォーム対応 - Windows、Linux、Mac、Sun
- USB周辺機器の共有 - フロントパネルのUSBハブに接続されたデバイスは、コンピューター間で共有し、切り替えてアクセス可能
- デュアルインターフェース - インターフェースの自動検出により、キーボード・マウスのコンピューター接続は、PS/2とUSBのどちらでも可能
- USB & PS/2 キーボード・マウスのエミュレーション - コンソールが別のポートを選択していてもコンピューターの起動が可能
- PC・Mac・Sun用のUSBキーボードをサポート
- 解像度 - 最大2048×1536、ローカルコンソールはDDC2B準拠、リモートセッションは最大1920×1200 @ 60Hz、1600×1200 @ 60Hz / 24ビット色深度
- [Video DynaSync™](#) - コンソールモニターのEDID(拡張ディスプレイ識別データ)を保存してディスプレイ解像度を最適化
- システムラックに1Uサイズでラックマウント可能

※1. 互換性のあるKVMスイッチは、[CS1708A](#)、[CS1716A](#)、[KH1508A](#)、[KH1516A](#)です。

仕様

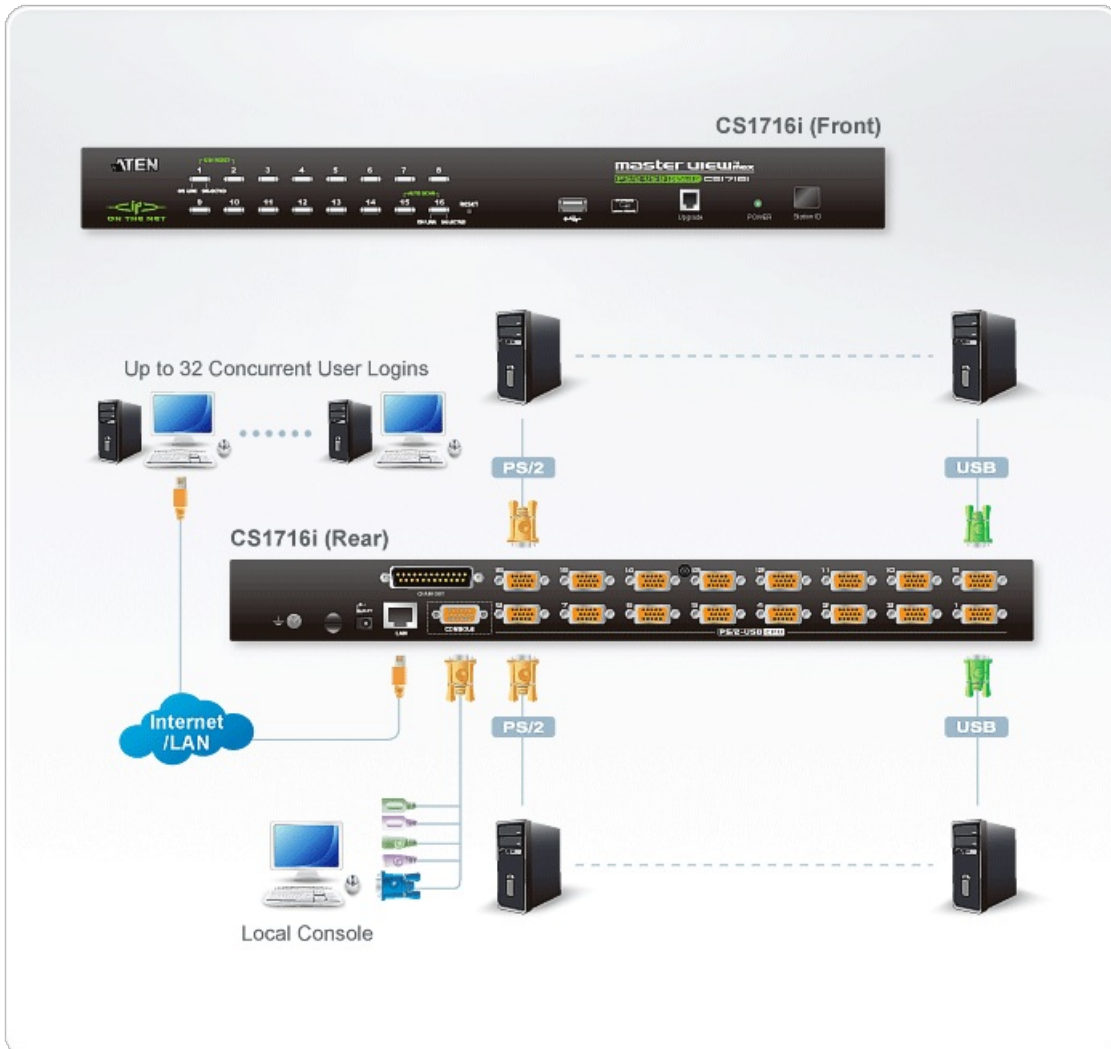
コンピューター接続数

ダイレクト	16
最大	256 (デイジーチェーン接続)
コンソール接続数	
ローカル	1
コンピューター側対応インターフェース	PS/2、USB
コンソール側対応インターフェース	PS/2、USB
ポート選択	OSD、GUI、ホットキー、プッシュボタン
コネクタ	
KVMポート	SPHD-17 メス×16 (Yellow)
コンソールポート	SPHD-18 オス×1 (Yellow)
ファームウェアアップグレード	RJ-11×1
電源	DC電源ジャック×1
デイジーチェーンポート	DB-25ピン オス×1 (Black)
USBポート	USB Type-A メス×1
LANポート	RJ-45×1
スイッチ	
ポート選択	プッシュボタン×16
リセット	ピンホール型スイッチ×1
ファームウェアアップグレード復旧用	スライドスイッチ×1
LED	
電源	1 (Dark Green)
オンライン	16 (Orange)
選択	16 (Green)
ステーションID	7セグメントデジタル表示×2 (Orange)
10/100 Mbps	1 (Orange/Green、LANポートに付属)
エミュレーション	
キーボード/マウス	PS/2、USB
スキャンインターバル	1 ~ 255秒
ビデオ	
ローカル	最大2,048×1,536、DDC2B準拠
リモート	フルHD : 1920×1200@60Hz Non-フルHD : 1600×1200 @ 60Hz

電源仕様	
電源アダプター	入力：AC100V～240V 50/60Hz 出力：DC5.3V 2.4A アダプター型番はサポート＆ダウンロードの「電源アダプター対応表」ページをご覧ください。
消費電力	DC5.3V:9.2W:58BTU/h 注意: ●ワット単位の測定値は、外部負荷がない場合の装置の標準的な消費電力を示します。 ●BTU/h単位での測定値は、デバイスに完全に負荷がかかった状態の消費電力を示します。
動作環境	
動作温度	0～50°C
保管温度	-20～60°C
湿度	0～80% RH、結露なきこと
本体	
ケース材料	メタル
重量	3.00 kg (6.61 lb)
サイズ(W×D×H)	438×160×44mm
同梱品	2L-5202P(1.8m) ケーブル×1 2L-5202U(1.8m) ケーブル×1 コンソールケーブル×1 電源アダプタ×1 ラックマウントキット×1 クイックスタートガイド×1 ファームウェアアップグレードケーブル×1 フットパッド(4pcs)×1
対応KVMケーブル	《PS/2 KVMケーブル》 2L-5201P(1.2m) 2L-5202P(1.8m) 2L-5203P(3m) 2L-5206P(6m) 2L-5210P(10m) 《USB KVMケーブル》 2L-5201U(1.2m) 2L-5202U(1.8m) 2L-5203U(3m) 2L-5205U(5m) ※注意:標準でUSB KVMケーブル2L-5202P×1、2L-5202U×1が付属しています。
KVM	
デジチェーン対応製品	CS1708A CS1716A KH1508A KH1516A

デジチェーン用ケーブル	2L-1700 (0.6m) 2L-1701 (1.8m) 2L-1703 (3m) 2L-1705 (5m) 2L-1715 (15m)
SUNシステム専用モジュール (D-SUB15ピン+USB)	2L-5201U(1.2m) 2L-5202U(1.8m) 2L-5203U(3m) 2L-5205U(5m)
MAC用モジュール	2L-5201U(1.2m) 2L-5202U(1.8m) 2L-5203U(3m) 2L-5205U(5m)

構成図





Simply Better Connections

ATEN International Co., Ltd.

3F., No.125, Sec. 2, Datong Rd., Sijhih District., New Taipei City 221, Taiwan
Phone: 886-2-8692-6789 Fax: 886-2-8692-6767
www.aten.com E-mail: marketing@aten.com



© Copyright 2015 ATEN® International Co., Ltd.
ATEN and the ATEN logo are trademarks of ATEN International Co., Ltd.
All rights reserved. All other trademarks are the property of their
respective owners.