

2K-0008

標準マウントレール用2-in-1Uマウントプレート



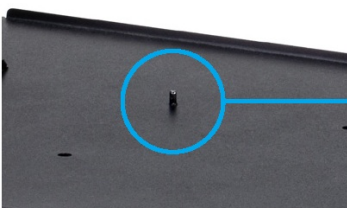
2K-0008は、ATEN製LCDコンソールドロワー [CL3800/CL3700/CL3100](#)用の別売り2-in-1レールキット「[2K-0001](#)」または「[2K-0002](#)」用のマウントプレートです。

ドロワーを設置した背面の空きスペースにATEN製対応KVM製品を取り付けができるようになり、ラック内の空きスペースを有効活用できます。

※この製品は、ドロワー製品に標準で同梱されているレールとの組み合わせではご利用いただけません。[2K-0001](#)または[2K-0002](#)をお求めの上、当製品をご利用ください。

特長

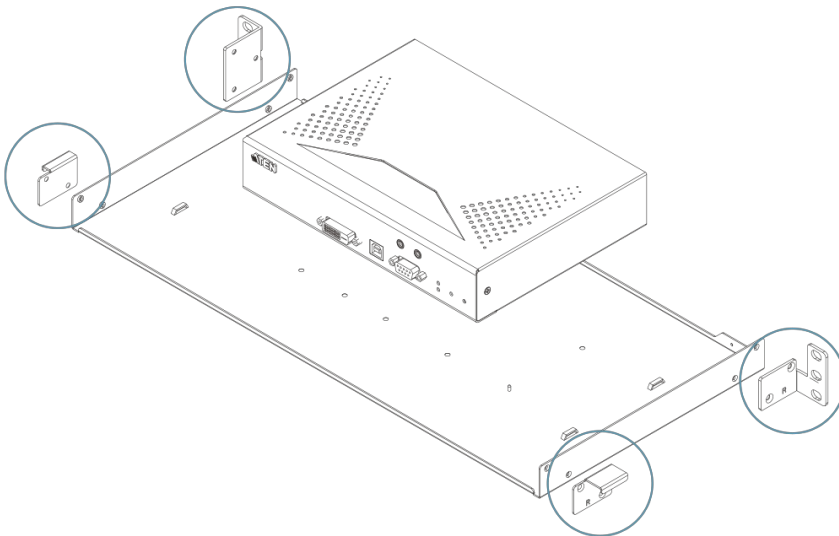
- 1Uサイズでラック内への取り付けがスムーズに行えるため、スペースを無駄なく有効活用できます。
- ケーブル固定用の穴を使用するとケーブルを効率的に整理・固定できるため、ラック内の通気性を改善します。
- 位置決めピンを使用することで、KVM製品のネジ穴の位置決めが楽になり、設置時間の短縮が図れます。



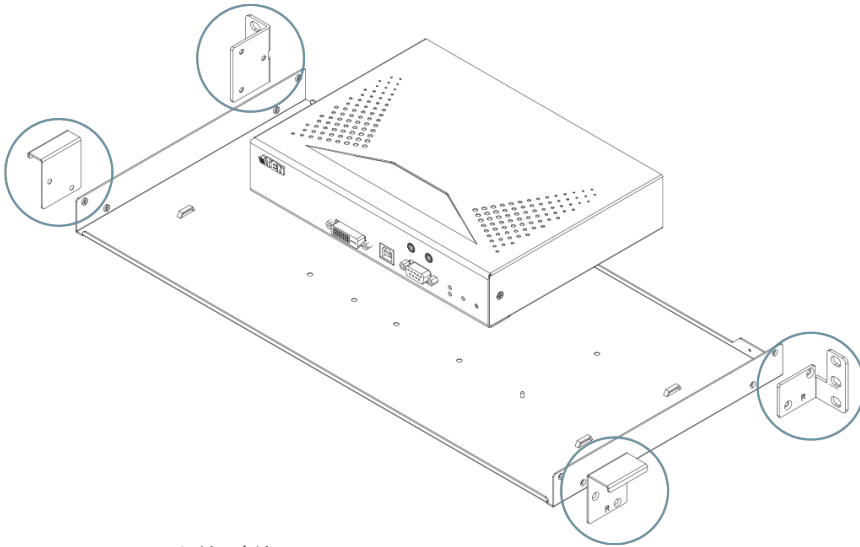
位置決めピン



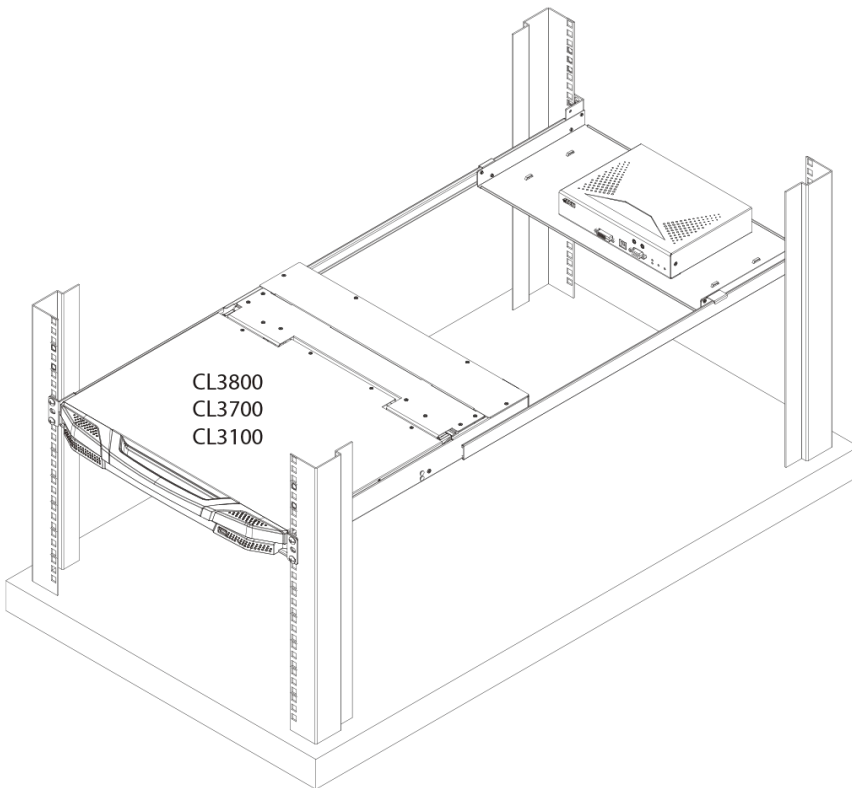
LCD KVMコンソールとKVM over IPコンソールステーション（または[KE/KXエクステンダー](#)）を、1U分のラックスペースに同時に設置できます。
 （上の画像は、[KA8278](#)と2K-0008を組み合わせて設置した例です。）



2K-0001での取り付け方法



2K-0002での取り付け方法



取り付けイメージ図



Simply Better Connections

ATEN International Co., Ltd.

3F., No.125, Sec. 2, Datong Rd., Sijhih District., New Taipei City 221, Taiwan
Phone: 886-2-8692-6789 Fax: 886-2-8692-6767
www.aten.com E-mail: marketing@aten.com



© Copyright 2015 ATEN® International Co., Ltd.
ATEN and the ATEN logo are trademarks of ATEN International Co., Ltd.
All rights reserved. All other trademarks are the property of their
respective owners.