

SN0148

48ポートシリアルコンソールサーバー（デュアル電源/LAN対応）



※SN0148は2019年6月3日に販売終了しました。後継機[SN0148CO](#)をご利用ください。

SN0148は、ダイレクトTelnet/SSHクライアントやタブレットビューア経由で、48台のシリアル接続サーバーやネットワークデバイスへのインバンドおよびアウトオブバンドリモートシリアルアクセスが可能な製品です。

レガシーシリアルデバイスを含むシリアルデバイスをTCP/IPネットワークに接続して、リモートからアクセス・管理できるため、産業用制御、データ収集、環境モニタリングやリモート設備管理での使用に最適です。また、ALTUSEN電源デバイスと組み合わせるとリモート電源管理を行うことができ、[CC2000](#)を使用すれば、データセンターと電源の統合管理を行うことができます。Real COMポート、TCPサーバークライアント、UDPサーバー/クライアント、シリアルトンネルやバーチャルモデムを含む多目的な操作モードを提供しています。

アクセス権や操作権限を個々のポートに設定できるので、セキュアなリモートアクセスや操作が可能。認証を統合してパスワード管理を簡素化し、データ暗号化にも対応。ログ機能とアラート機能で、トラブルシューティングのスピードを上げ、リスクの軽減が可能。アクセス・操作・管理が簡単なので、どんな業種での使用にも対応可能です。

3年保証

最大5年
オプション
保証対応

販売
終了

特長

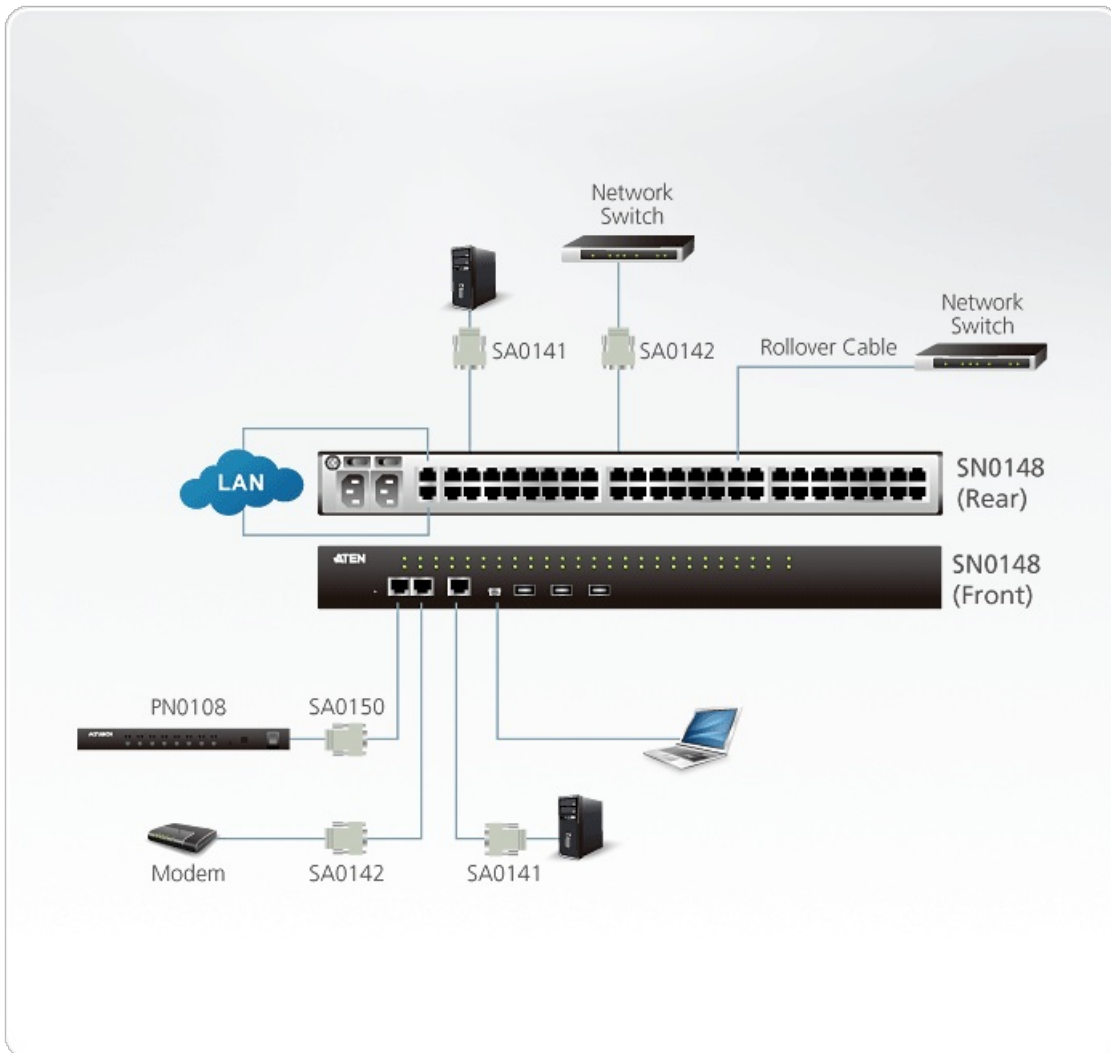
- 【 システムのアクセス性および可用性 】
- シリアルコンソールへはセキュアなインバンドおよびアウトオブバンドネットワークアクセスを使用
- インバンドアクセス - イーサネットを使用
- ブラウザアクセス - 直観的なGUIを使用
- ターミナルベースアクセス - メニュー形式のインターフェースを使用
- アウトオブバンドアクセス - ダイアルアップモデムを使用
- モデムダイアルイン/ダイアルバック/ダイアルアウト対応
- USBストレージデバイスやUSB PCカードの接続に便利なUSBポートをフロントパネルに搭載
- ラップトップUSBコンソールポートを使用して、ノートパソコンを追加ローカルコンソールとして使用可能
- デュアルイーサネットポート - フェイルオーバーやデュアルIPアドレスのアクセスが可能
- デュアル電源
- 【 シリアルコンソール管理 】
- ブラウザまたはTelnet/SSHクライアントを経由した便利で簡単なアクセスが可能
- ポートアクセス - Telnet/SSHクライアントおよびサードパーティクライアント (例: PuTTY)
- Telnetクライアントからのダイレクトポートアクセス - SNへのバイパスログイン
- SN Web GUIからアプレットシリアルビューアを経由した便利なポートアクセス
- シリアルビューアに対して、TelnetまたはSSHを選択可能
- シリアルビューアに対して、ActiveXまたはJavaを選択可能
- 総合的なビューア機能 - コピー/ペースト、ログ、データのインポート、マクロ、ブロードキャスト機能、メッセージボード
- Sun Solaris対応 - Sun "break-safe"
- アラート文字列
- コマンドフィルター - アドミニストレーターはユーザーが実行できないコマンドを設定することが可能
- データバッファ
- 複数のユーザーが同じポートに対して同時にログイン可能 - 各ポートにつき、最大16人が接続可能
- 複数の同時アクセスに対して操作モードを選択可能 - 排他、占有、共有モード
- ATEN製電源管理デバイスと併用して、ポートや電源アウトレットの関連付けが可能
- 【 セキュリティ 】
- SSHおよびSSL対応
- プライベート認証対応 - CA認証対応
- ユーザーに対してポートアクセス権限および操作権限を設定可能
- グループに対してポートアクセス権限および操作権限を設定可能
- ローカルおよびリモート認証およびログ
- サードパーティ認証対応 - RADIUS、TACACS+、LDAP/ADおよびKerberos
- IPフィルタリングおよびMACフィルタリング対応
- FIPS 140-2 Level 1セキュリティ標準準拠で高度なセキュリティを実現
- 【 システム管理 】
- HTTP/HTTPS対応ブラウザ、Telnet/SSHクライアントおよびローカルコンソールを使用したシステム設定が可能
- システムログおよびイベントログ対応
- 総合的なログおよびイベント通知機能
- ATENログサーバーおよびSyslogサーバー対応
- SNMPエージェント対応
- イベント通知 - SNMPメール、SNMPトラップ、SMS (モバイルサービス追加が必要) 対応
- システム設定のバックアップ/リストア可能
- ファームウェアアップグレード対応
- マルチブラウザ対応 - Internet Explorer、Chrome、Firefox、Safari、Opera対応
- グローバルタイムゾーンのカスタマイズ可能
- タイムサーバーの同期 - ネットタイムプロトコル使用
- 動的IPアドレス割り当て - DHCP使用
- IPv6対応
- CC2000と併用して、データセンターの統合管理を実現
- 【 シリアルデバイス管理 】
- 多様なシリアル操作モード - リアルCOM、TCPサーバー、TCPクライアント、UDP、シリアルトンネルおよびバーチャルモデム対応
- リアルCOM、TCPサーバー、TCPクライアント、シリアルトンネルおよびバーチャルモデムに対して、128-bit/256-bit暗号化
- リアルCOMドライバー - Windows 2000以降およびWindows Server 2003/2008対応
- リアルTTYドライバー - Linux対応
- 固定TTYドライバー - UNIX対応
- 【 言語 】
- 多言語対応WebベースGUI - 日本語、韓国語、ドイツ語、ロシア語、中国語 (簡体字/繁体字)

仕様

デバイス接続数	48
コネクター	
シリアル	RJ-45×48

LANポート	RJ-45×2
電源	3極AC電源ソケット×2
ローカルコンソール	RJ-45×1
モデム	RJ-45×1
PON	RJ-45×1
バーチャルメディア	USBミニBタイプ メス×1
USBポート	USBタイプA メス×3
スイッチ	
電源	ロッカースイッチ×2
リセット	ピンホール型スイッチ×1
LED	
シリアル	グリーン×48
リンク	-
10/100 Mbps	-
10/100/1000 Mbps	レッド / オレンジ / グリーン×2
電源	ブルー×2
電源仕様	AC 100 ~ 240V、50/60Hz、1.8A
消費電力	AC110V:29.5W:170BTU/h AC220V:29.9W:172BTU/h 注意: ●ワット単位の測定値は、外部負荷がない場合の装置の標準的な消費電力を示します。 ●BTU/h単位の測定値は、デバイスに完全に負荷がかかった状態の消費電力を示します。
動作環境	
動作温度	0 ~ 40°C
保管温度	-20 ~ 60°C
湿度	0 ~ 80% RH、結露なきこと
本体	
ケース材料	メタル
重量	4.92 kg (10.84 lb)
サイズ(W×D×H)	438×328×44 mm
同梱品	ラップトップUSBコンソールケーブル×1 電源ケーブル×2 マウントキット×1 フットパッドセット(4pcs)×1 ソフトウェアCD×1 クイックスタートガイド×1

構成図



ATEN International Co., Ltd.

3F., No.125, Sec. 2, Datong Rd., Sijhih District., New Taipei City 221, Taiwan
 Phone: 886-2-8692-6789 Fax: 886-2-8692-6767
 www.aten.com E-mail: marketing@aten.com



© Copyright 2015 ATEN® International Co., Ltd.
 ATEN and the ATEN logo are trademarks of ATEN International Co., Ltd.
 All rights reserved. All other trademarks are the property of their
 respective owners.