

## US3384i

8×4ポート USB3.2 Gen1 業務用デバイス共有器 (8PC/4デバイス)



**US3384i | 8×4 USB 3.2 Gen 1 デバイス共有器**

**スマートに会議を、スムーズに共有を。**  
持ち込みPCでもスムーズなワークフローを実現

企業におけるフリーアドレス化やハイブリッド勤務の広がりに対応し、US3384iは、個人のノートパソコンを会議室へ持ち込んでも手軽に会議システムへ接続できるよう設計されています。本製品は最大8台のPCや会議用端末と接続可能で、最大4台のUSB 3.2 Gen 1対応デバイスをプラグ & プレイで簡単に共有できます。これにより、会議の準備や接続作業がスムーズに行えます。Webカメラや外付けSSDなど、高速なデータ転送を必要とするUSB機器にも対応。WindowsやmacOSといった異なるOSの機器が混在する環境でも、柔軟なポート切替機能により、会議中の操作を効率化し、業務全体の生産性向上に貢献します。



8台のPC  
接続対応



RS-232 /  
485対応



電源検出機能



USB 3.2  
Gen 1対応



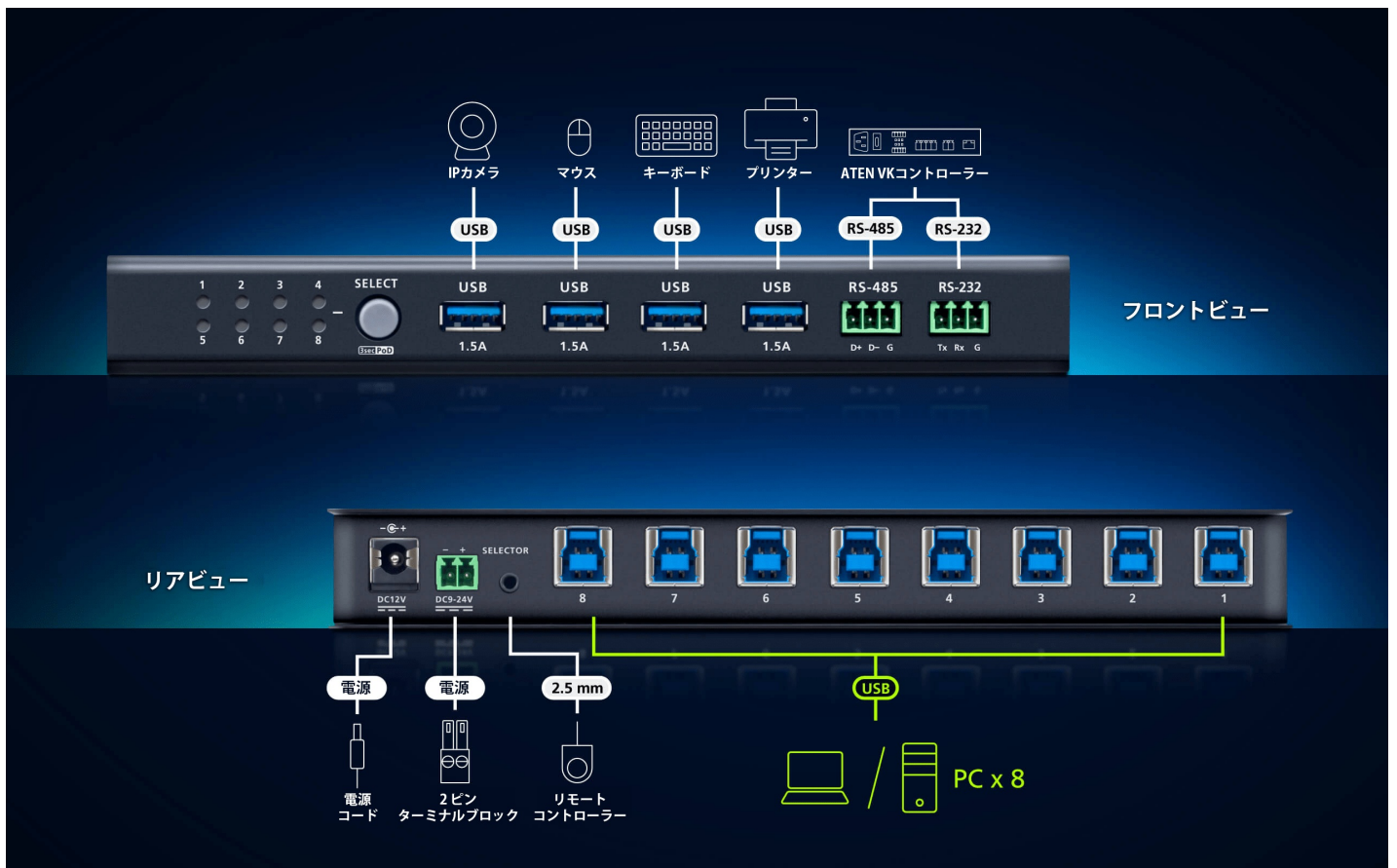
USB BC 1.2対応



マウントキット  
付属

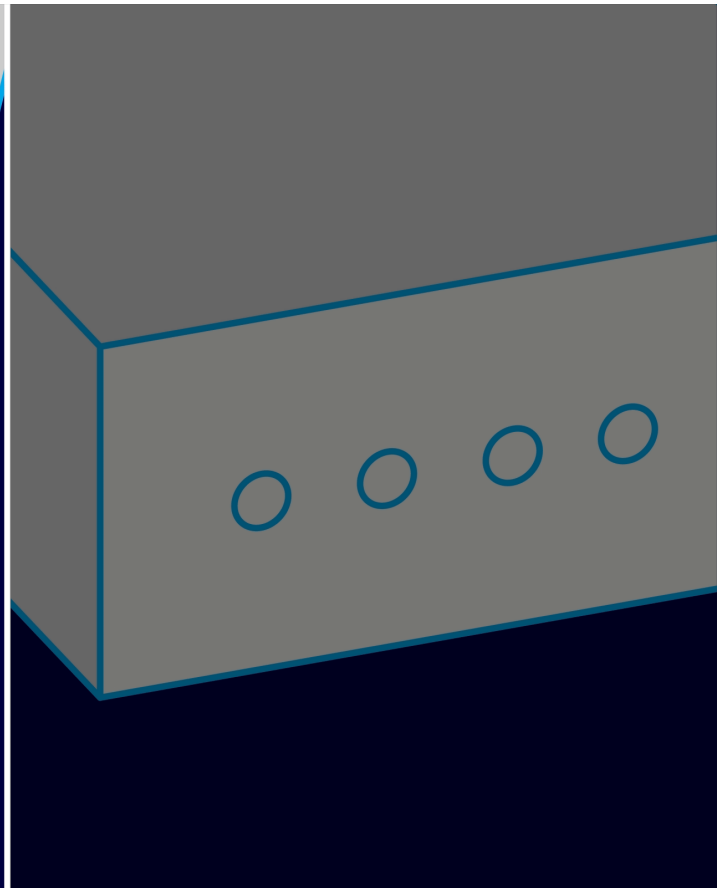
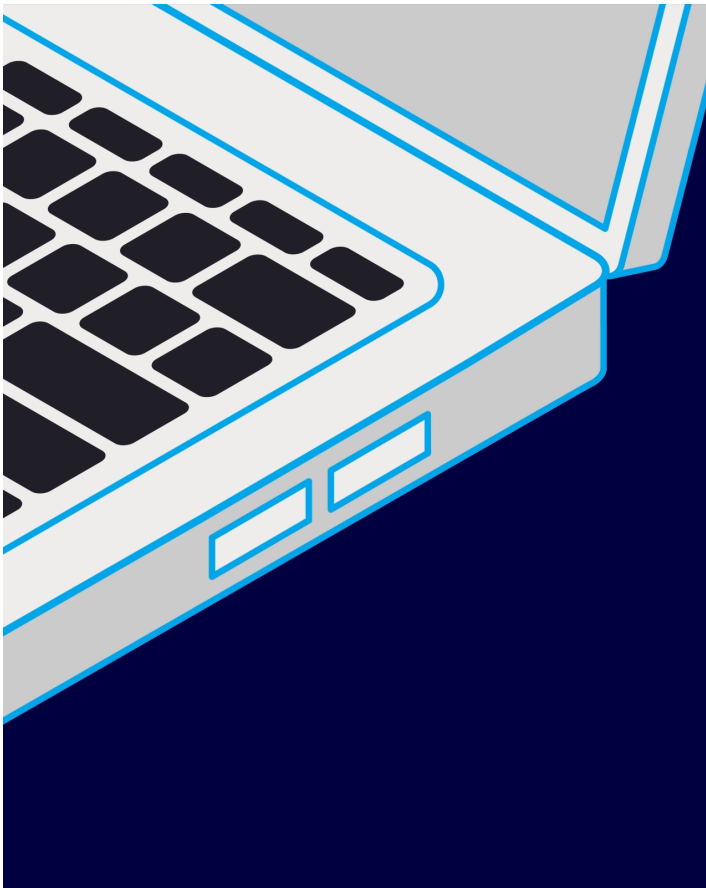
接続・連携・スピーディな共有

会議室にPCを持ち込むだけで、既設のUSB Webカメラやマイク、会議システムなどに、配線を抜き差しすることなく、スピーディかつスムーズに接続できます。



シームレスな外部制御システムとの連携に対応

ATEN製のコントロールシステム (VK1200やVK0100など) と連携することで、RS-232 / RS-485通信を使って、US3384iのポートを指定して即時に切り替えることが可能です。さらに、US3384iの切替操作だけでなく、ビデオスイッチャーや照明など、他の機器と組み合わせてコントロールシステムに接続すれば、一括制御による運動操作も実現できます。



**PCの電源検知機能でポートを自動切り替え**

現在選択中のPCの電源がオフになると、次に接続されたPCへ自動的に切り替えることができます。また、あらかじめ指定したポートのPCが起動すると、そのポートに自動で切り替える「優先ポート設定」も可能です。現在選択中のポートは本体前面のLEDランプでひと目で確認できます。

注: 前面ボタンを長押しすると、電源検出機能のオン/オフを切り替えできます。

**最大5Gbpsのデータ転送**

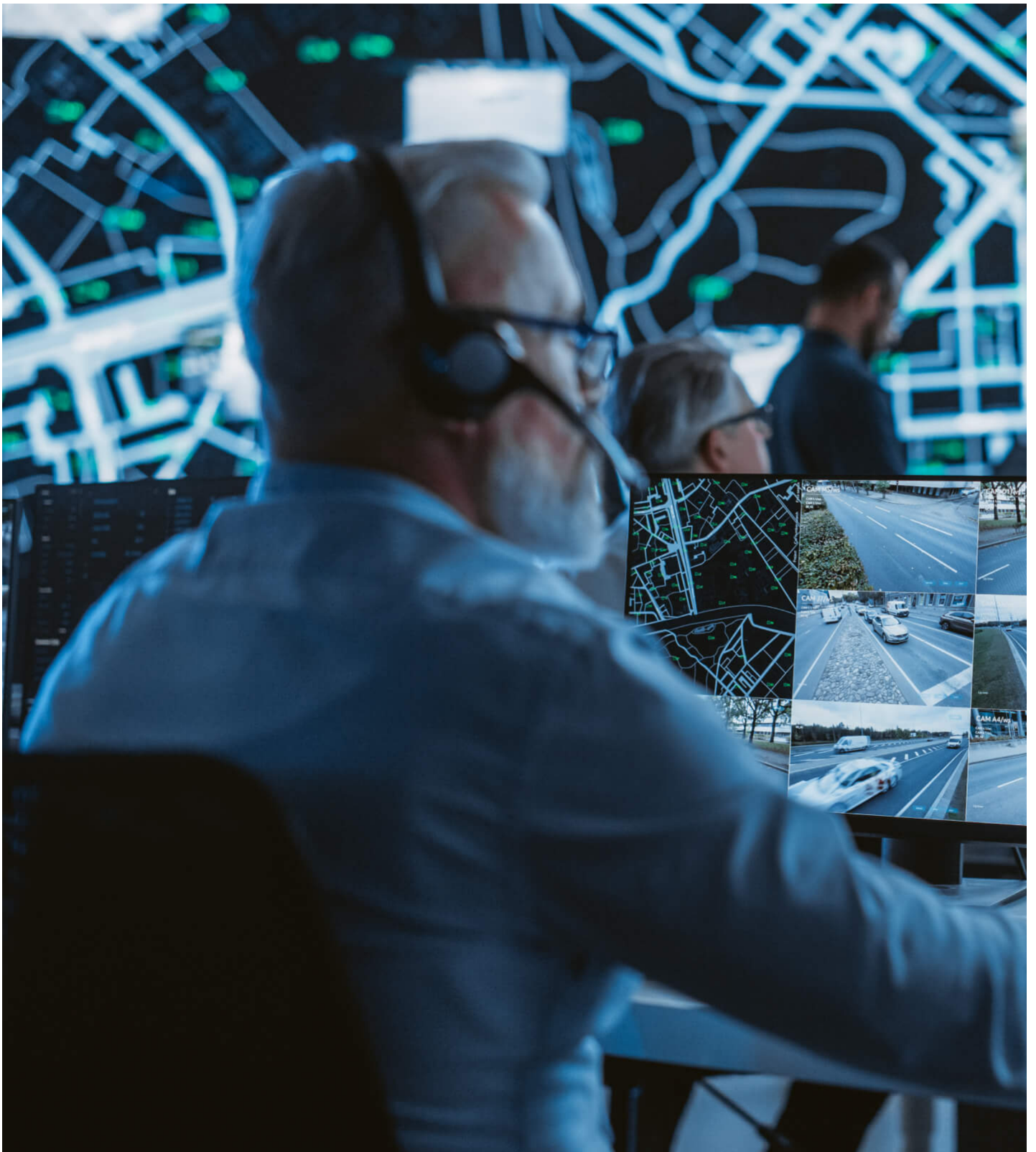
USB 3.2 Gen 1に対応しており、最大5Gbpsの高速データ転送を実現。高解像度のWebカメラや会議システムなどを接続しても、PC側が対応していれば、性能を損なうことなくスムーズに動作します。さらに、USB 2.0およびUSB 1.1との下位互換性も備えており、幅広いUSBデバイスを柔軟に接続できます。



- 1.
- 2.
- 3.
- 4.



會議室 (BYOD)



監視システム



産業制御

[Previous](#) [Next](#)

## お問い合わせ

製品デモのご希望やご不明点がございましたら、下記のお問い合わせフォームに必要事項をご記入のうえ、お気軽にご連絡ください。後日、担当営業よりご案内させていただきます。

会社名 必須

姓 必須

名 必須

部署名 必須

役職名 必須

お客様の業務上のお立場 必須

都道府県 必須

メールアドレス 必須

電話番号 / 携帯番号 (勤務先・ハイフンなし) 必須

製品型番

WEBサイトURL ※現在ご覧のURLをご記入ください 必須

案件規模 (台・式・組・予算など)

お問い合わせ内容

ATENジャパンを知ったきっかけを教えてください 必須

送信する

#### お客様のご案内

- 弊社のメルマガを「配信停止」に設定されている方は、自動返信メールが届かない場合がございます。
- @gmail等のフリーメールのアドレスでのお問い合わせは、自動返信のメールが届かないことがあります。その場合も弊社宛にお問い合わせのメールは届いていることがほとんどです。弊社営業日で24時間以内にはご連絡をさせていただきますので、お待ちください。
- お問い合わせ送信後、弊社営業日で24時間以内に返信メールがない場合は、大変お手数ですが、[sales@atenjapan.jp](mailto:sales@atenjapan.jp)にお問い合わせください。

3年保証

## USB 3.2 Gen 1

## RS-422/RS-485 Functionality

## Terminal Block

### Data / DC Power

国内  
在庫品

最大5年  
オプション  
保証対応

#### 特長

##### US3384i – よりスマートなBYOD環境構築を実現

US3384iは、最大8台のPC間で最大4台のUSB 3.2デバイス（キーボード、マウス、Webカメラ、会議システムなど）を共有できるUSBスイッチです。会議室にPCやUSB機器を複数配備している環境でも、US3384iに集約することで、ケーブルの抜き差しをすることなく、スムーズに機器を切り替えて使用できます。

USB 3.2 Gen1による最大5Gbpsの高速データ転送に対応しており、USB 2.0 / 1.1との下位互換性も備えているため、幅広い機器との接続が可能です。USB機器本来のパフォーマンスを維持しながら、会議の進行を妨げることなく安定した運用が行えます。

PCの切り替えは、前面パネルの押しボタンに加えて、RS-232 / RS-485によるシリアル制御、同梱のワイヤードリモコンなど、用途に応じた多様な操作方法をサポートしています。これにより、小規模なミーティングルームから、AIによる設備制御を導入したスマート会議室まで、さまざまな環境に柔軟に対応します。

電源検出機能により、現在選択中のPCの電源がオフになると、次に接続されたPCへ自動的に切り替えることができます。また、あらかじめ指定したポートのPCが起動すると、そのポートに自動で切り替える「優先ポート設定」も可能です。

さらに、前面のLEDインジケータにより、現在どのPCが選択されているかを一目で確認できます。

US3384iは、WindowsおよびmacOSのプラグ&プレイに対応しており、専用ドライバーやソフトウェアは不要です。ホットプラグにも対応しているため、PCや本体の電源を落とすことなく、USB機器やPCの接続・取り外しが行えます。同梱のラックマウントプレートを組み合わせることで、ラックや壁、様々な場所に取り付けることができます。

- 最大4台のUSB 3.2 Gen 1対応デバイスを、8台のコンピューターで共有可能
- 全ポートがUSB 3.2 Gen 1に準拠し、最大5Gbpsのデータ転送、USB 2.0 / 1.1との下位互換対応
- 本体ボタン、またはRS-232 / RS-485（ユーロブロック接続）による外部制御でポート選択が可能
- 電源検出機能
  - 現在選択中のPCの電源がオフになると、次に接続されたPCへ自動的に切り替え
  - あらかじめ指定したポートのPCが起動すると、そのポートに自動で切り替える「優先ポート設定」機能搭載
- 前面OLEDランプで、どのPCが選択中かを一目で確認可能
- USB BC1.2（Battery Charging Specification 1.2）に対応し、対応デバイスへの急速充電にも対応
- 過電圧保護回路を搭載し、PCなどからの電圧スパイクによる他のPCやUSBデバイスへの損傷リスクを最小限に抑制
- ユーロブロックによるDC9～24V電源入力に対応
- Windows/macOSのプラグ&プレイに対応 – ドライバ不要
- ホットプラグ対応 – US3384iやPCの電源を切らずにUSBケーブルを挿抜
- 同梱のラックマウントプレートで様々な設置用途にも対応

#### 注記

1. 以下の給電駆動または、同時利用による冗長電源としての利用に対応

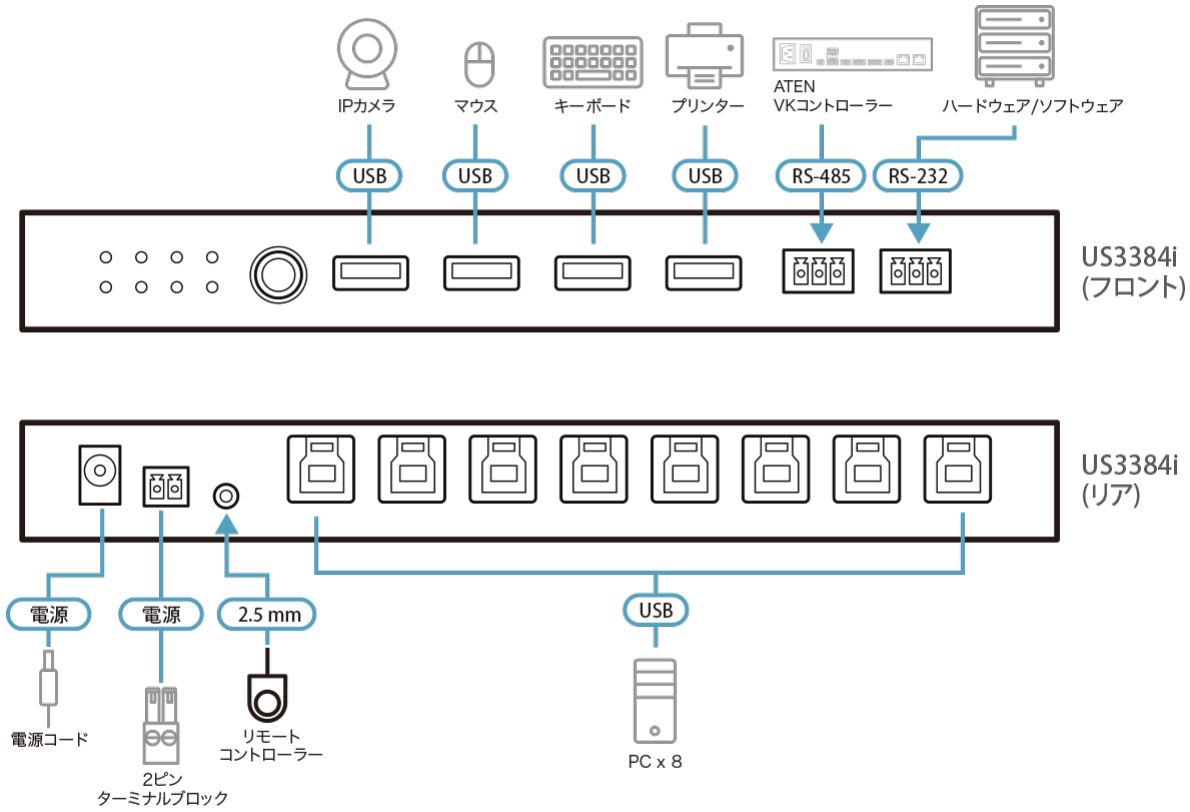
DC電源(ユーロブロック端子)

[電源アダプター](#)（別売：対応電源アダプター型番 0AD8-8012-33MG）  
ご購入は[Shop ATEN](#)または営業担当までお問い合わせください。

## 仕様

コンピューター接続数	8
コネクタ	
コンピューター	USB 3.2 Gen 1 Type-B メス×8 ( Blue )
デバイス	USB 3.2 Gen 1 USB Type-A メス×4 ( Blue )
シリアル	3ピン ターミナルブロック×2 ( Green ) RS232 : Tx / Rx / GND (115,200bps/8bit/パリティなし/1bit/フローコントロールなし固定) RS485 : D+ / D- / GND (38,400bps/8bit/パリティなし/1bit/フローコントロールなし固定)
電源	2ピン9 - 24V端子プラグ×1 ( Green )
電源 ( オプション )	DC12V ジャックメス×1 ( Black )
消費電力	DC12V:0.52W:130BTU/h DC24V:0.53W:130BTU/h  注意: ●ワット単位の測定値は、外部負荷がない場合の装置の標準的な消費電力を示します。 ●BTU/h単位の測定値は、デバイスに完全に負荷がかかった状態の消費電力を示します。
給電方法	ターミナルブロック / 電源アダプター ※同時給電で冗長電源として利用可能
ポート選択	プッシュボタン/ワイヤードリモコン / RS232またはRS485
LED	
選択	8 ( Orange )
ケーブル長	
USBケーブル	USB 3.2 Gen 1 Type-B→Type-Aケーブル ( 1.2m ) ×8
動作環境	
湿度	0 - 80%RH、結露なきこと
動作温度	0 - 50°C
保管温度	-20 - 60°C
本体	
ケース材料	メタル
重量	0.50 kg ( 1.1 lb )
サイズ(W×D×H)	20 × 8.06 ×2.5 cm

構成図



**ATEN International Co., Ltd.**

3F., No.125, Sec. 2, Datong Rd., Sijhih District., New Taipei City 221, Taiwan  
 Phone: 886-2-8692-6789 Fax: 886-2-8692-6767  
 www.aten.com E-mail: marketing@aten.com



© Copyright 2015 ATEN® International Co., Ltd.  
 ATEN and the ATEN logo are trademarks of ATEN International Co., Ltd.  
 All rights reserved. All other trademarks are the property of their respective owners.