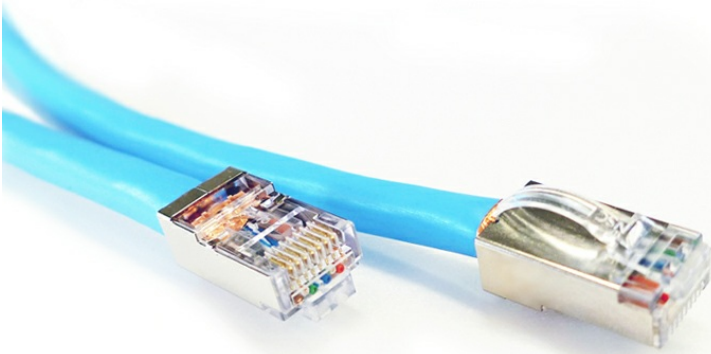


## 2L-NS06150

HDBaseT対応製品専用カテゴリ6 STP単線ケーブル

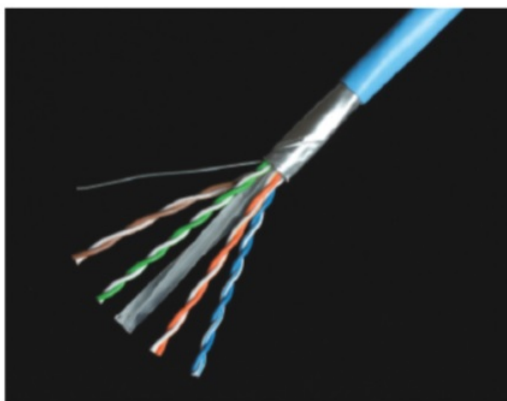


[2L-NS06100](#) (150m) は、日本製線社製のカテゴリ6 STP単線ケーブルです。一括遮蔽構造により、誘電・電磁妨害に対する遮蔽効果があり、耐ノイズ特性に優れています。

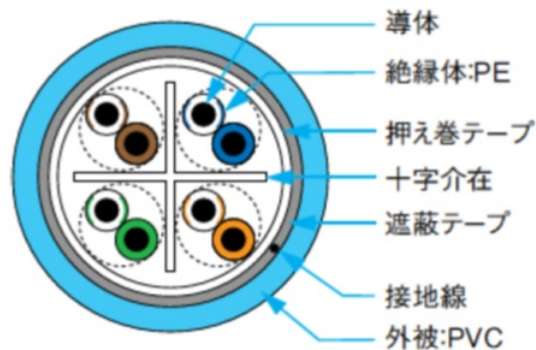
伝送速度は1Gbps(1000Mbps)を実現し、カテゴリ5eケーブルでは非対応の1000BASE-TXに対応しています。本ケーブルは十字介在により、優れた電気特性も有しています。コネクタは折れにくい構造である弓型のラッチを採用しているため、耐久性にも優れています。

さらに、信頼性を高めるために、全数検査を実施。電磁波等のノイズの影響を受けやすい工場などの電源付近や病院などの医療現場等で使用する場合や、HDBaseT対応延長分配器やエクステンダーと併用して、信号を長距離送信する必要がある場合での使用に最適なケーブルです。

### ケーブル構成



■構造図



\* ケーブル仕上外径 : 7.0mm

HDBaseT対応製品専用カテゴリ6 STP単線ケーブル	
適用規格	
ケーブル	ANSI/TIA-568-C.2 100Ω平衡ツイステッド・ペア・ケーブルカテゴリ6
	JIS X 5150 : 2004、ISO/IEC 11801 : 2002
	JIS C 3005 60度傾斜難燃試験
	RoHS指令適合
コネクタ	ANSI/TIA-568-C.2 カテゴリ6
	ISO/IEC 11801 カテゴリ6
	JIS X 5150
	RoHS指令適合
	UL94 V-0 難燃

**特長**

- 誘電・電磁妨害に対する遮蔽効果がある一括遮蔽構造による優れた耐ノイズ特性
- 十字介在使用による優れた電気特性
- コネクタは耐久性に優れた弓型ラッチを採用
- コネクタは銅テープ付、3ピース構造なので、優れた耐ノイズ特性
- 出荷前全数検査を実施
- RoHS対応

**仕様**

コネクタ	
ネットワーク	RJ-45 オス×2
ケーブル長	150 m

**ATEN International Co., Ltd.**

3F., No.125, Sec. 2, Datong Rd., Sijhih District., New Taipei City 221, Taiwan  
 Phone: 886-2-8692-6789 Fax: 886-2-8692-6767  
 www.aten.com E-mail: marketing@aten.com



© Copyright 2015 ATEN® International Co., Ltd.  
 ATEN and the ATEN logo are trademarks of ATEN International Co., Ltd.  
 All rights reserved. All other trademarks are the property of their respective owners.