

RCMMS

Software de gestión para la monitorización y el control remotos



El software de gestión de RCM (o RCMMS) de ATEN está basado en Windows y proporciona un acceso cómodo y un control personalizable de varios dispositivos RCM dentro de una red. Gracias a la consolidación de todos los tipos de dispositivos RCM tales como los extensores KVM sobre IP (p. ej. [RCMDV100AT](#)) y los switches KVM con acceso por IP de un solo puerto (p. ej. [RCMVGA101](#)) y multipuerto (p. ej. [RCM416](#)), este software responde a la necesidad de los administradores de gestionar de forma centralizada las infraestructuras de TI en las líneas de producción, incluso en entornos aislados y seguros.

Mediante el modo Panel Array y el visualizador WinClient, RCMMS permite a los operadores monitorizar de forma sencilla hasta 25 puertos de dispositivos de forma simultánea en una única vista de 5x5. Por otro lado, este software proporciona acceso remoto instantáneo a cualquier equipo o estación de trabajo específico, según sea necesario. Además, sus funciones de agrupación Panel Array y de inicio de sesión único permiten la gestión consolidada de todos los dispositivos RCM de ATEN para un funcionamiento sencillo y cómodo.

El RCMMS implementa diagramas de flujo visualizados que permiten a los usuarios establecer scripts avanzados de automatización de procesos robóticos (RPA, por sus siglas en inglés) que pueden ejecutarse de acuerdo a una programación especificada con facilidad. También ofrece flexibilidad en la configuración de las imágenes, que se adaptan a una gran variedad de aplicaciones, así como por la posibilidad de abrir y ampliar el acceso al visualizador en una pantalla específica haciendo doble clic durante las tareas de monitorización, lo que permite a los operarios resolver rápidamente cualquier situación urgente que se produzca.

Gracias a este software de gestión de RCM, los operarios de diferentes industrias pueden responder y solucionar inmediatamente cualquier cuestión o problema que surja en una línea de producción de forma eficaz, lo que les permite tener el control en todo momento. El RCMMS es una solución de software de gestión excepcional para las líneas de producción de alta tecnología que requieren una gestión duradera y fiable de los servidores con acceso por IP.

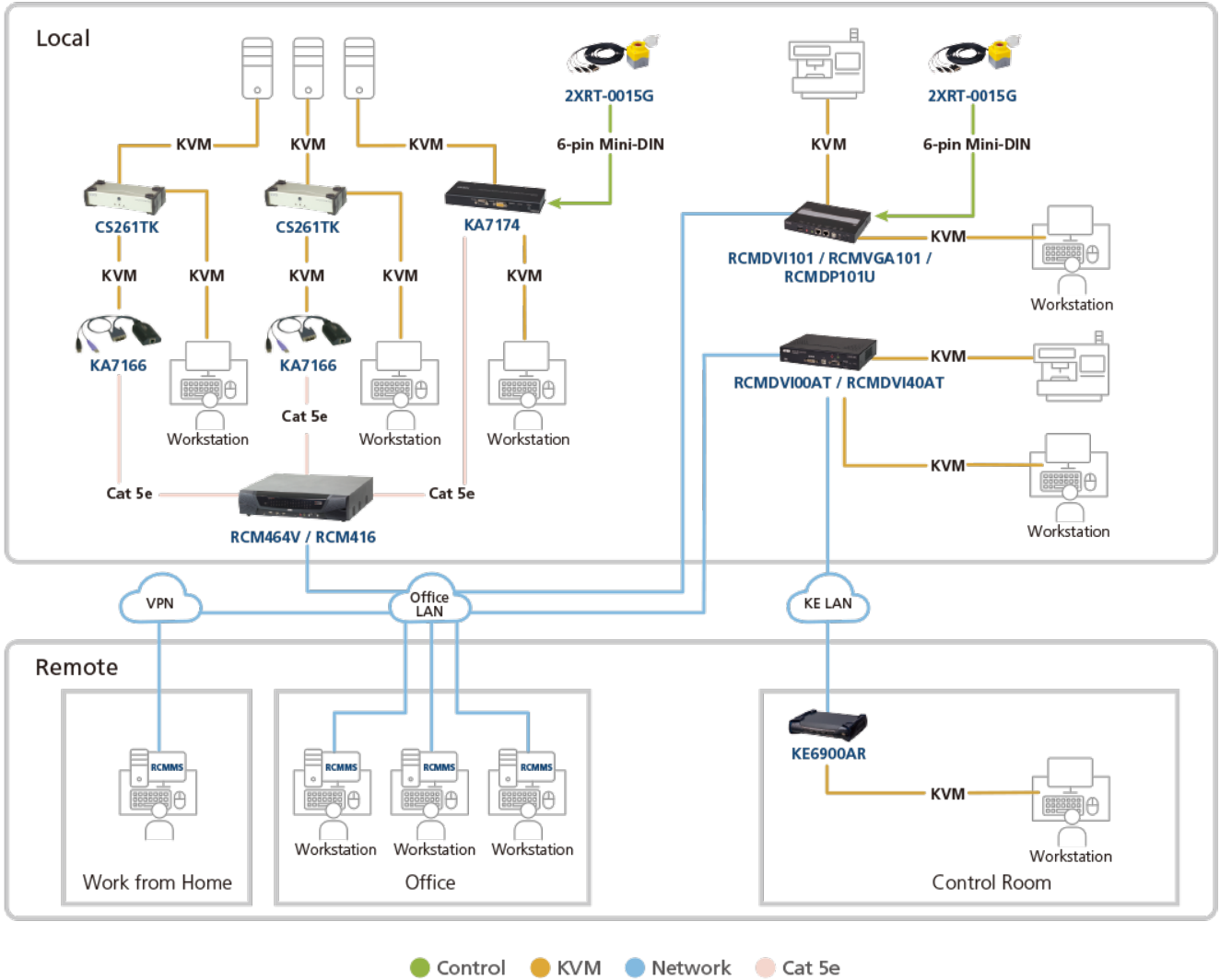
Características

- Agrupación de dispositivos y Panel Array para una gestión fácil y cómoda.
- Inicio de sesión único para consolidar la gestión de todos los dispositivos RCM de ATEN.
- Autenticación del servidor de anuncios para una cómoda gestión de cuentas
- Diagramas de flujo de RPA visualizados: permiten a los usuarios establecer scripts de RPA avanzados que pueden ejecutarse según un programa especificado
- Configuración flexible de imágenes para diferentes aplicaciones integrales.
- Acceso remoto instantáneo a los puertos de los dispositivos RCM al hacer doble clic para gestionar las emergencias a través del visualizador WinClient.
- Panel Array personalizable para la monitorización simultánea de hasta 25 puertos (5x5).
- Admite la vista previa a pantalla completa y el visualizador WinClient a tamaño completo.
- Notificación de eventos y pulsador de alerta de la caja de control de acceso.
- Historial de registros para facilitar el seguimiento: permite almacenar los registros del sistema de RCMMS para que los operadores puedan analizar la usabilidad en el pasado y planificar la optimización para el futuro.
- Soporta hasta 10 opciones de idioma.
- Tema y logotipo personalizados para los clientes fabricantes de equipo original, así como ajustes personalizables para satisfacer las distintas necesidades de los clientes y las diferentes aplicaciones
- Exportación/importación de todos los ajustes del RCMMS, incluida la lista de grupos de dispositivos, con el fin de facilitar la implantación del software.
- Permite configurar dos tipos de cuentas de usuario para facilitar la gestión: administrador y usuario. Los administradores tienen acceso completo y permisos de configuración en RCMMS y en todos los dispositivos/puertos de RCM añadidos, mientras que los usuarios tienen acceso y permisos de configuración únicamente en los dispositivos/puertos de RCM para los que están autorizados.
- Indicación del estado de los dispositivos/puertos: admite hasta 5 tipos de estados de dispositivos, los cuales se indican mediante iconos para identificar fácilmente el estado de la conexión de todos los dispositivos/puertos de un vistazo.

Especificaciones

Licencia	
License Options	RCMMS001BAO (licencia de la versión básica del RCMMS para 1 puerto) RCMMS001AAO (licencia de la versión avanzada del RCMMS para 1 puerto)
Visor	WinClient Modo Panel Array (hasta 5x5)
Dispositivos compatibles	
Switches KVM a través de IP	RCM101A/RCMDVI101/RCMVGA101/RCMDP101U/RCMHD101U RCM416A/RCM816A/RCM416VA/RCM432VA/RCM464VA RCMDVI00AT/RCMDVI40AT/RCMDVI00BT/RCMDVI40BT/RCMDVI50T
Autenticación y autorización	Autenticación y gestión de cuentas de usuario locales (administrador y usuario normal). Almacenamiento de datos protegido mediante cifrado AES-256.
Notificación	Mensajes del sistema
Programación de tareas	Exportación/importación de copias de seguridad/restauración de bases de datos y configuraciones (.db). Exportación/importación de cuentas de usuario (.xlsx). Exportación/importación de listas de dispositivos (.dev). Exportación de registros (.log).
Registros	Registros del sistema Registros de dispositivos
SO compatibles	Windows 7 o superior
Compatibilidad con varios idiomas	Inglés, chino tradicional, chino simplificado, japonés, coreano, francés, español, portugués, alemán y ruso.
Requisitos de hardware mínimos	CPU: CPU Intel® Core™ i5 o superior Memoria: 8 GB o superior Disco duro: RCMMS ocupando alrededor de 400 MB Ethernet: Giga LAN recomendado

Diagrama



ATEN International Co., Ltd.

3F, No.125, Sec. 2, Datong Rd., Sijhih District., New Taipei City 221, Taiwan
 Phone: 886-2-8692-6789 Fax: 886-2-8692-6767
 www.aten.com E-mail: marketing@aten.com



© Copyright 2015 ATEN® International Co., Ltd.
 ATEN and the ATEN logo are trademarks of ATEN International Co., Ltd.
 All rights reserved. All other trademarks are the property of their respective owners.