

CN9600

Unidad de control KVM por IP DVI de un puerto (1920 x 1200) con acceso compartido desde consolas local/remota



How to set up ATEN Single-port KVM over IP Switches (CN Series) for remote work



Reinforcing Remote Work

Dual LAN / Power Sustain Uninterrupted Operations



CN9600 ▲

1-Local/Remote Share Access Single Port DVI KVM over IP Switch

Asegura tu nueva normalidad con una conexión directa a prueba de piratas informáticos.

El CN9600 proporciona capacidad sobre IP para el acceso remoto a un PC/servidor dedicado a través de una conexión de red directa a nivel BIOS a prueba de piratas, así como una excelencia visual de hasta 1920 x 1200 a 60 Hz tanto en consolas locales como remotas mediante el uso de un procesador gráfico FPGA. Permite el acceso remoto seguro a audio, vídeo y Virtual Media, lo que facilita el intercambio instantáneo de archivos y las actualizaciones del sistema a través de la red sin necesidad de instalar o configurar ningún software adicional.

El switch KVM con acceso por IP CN9600 es ideal para organizaciones globales y empresas con varias oficinas, ya que conecta los lugares de trabajo locales y remotos con una conexión perfecta, sin restricciones ni pérdida de productividad. Es una solución segura y práctica que ayuda a mantener a flote las empresas durante una recesión o una crisis global.



LAN/Power Redundancy



Audio Enabled



Virtual Media



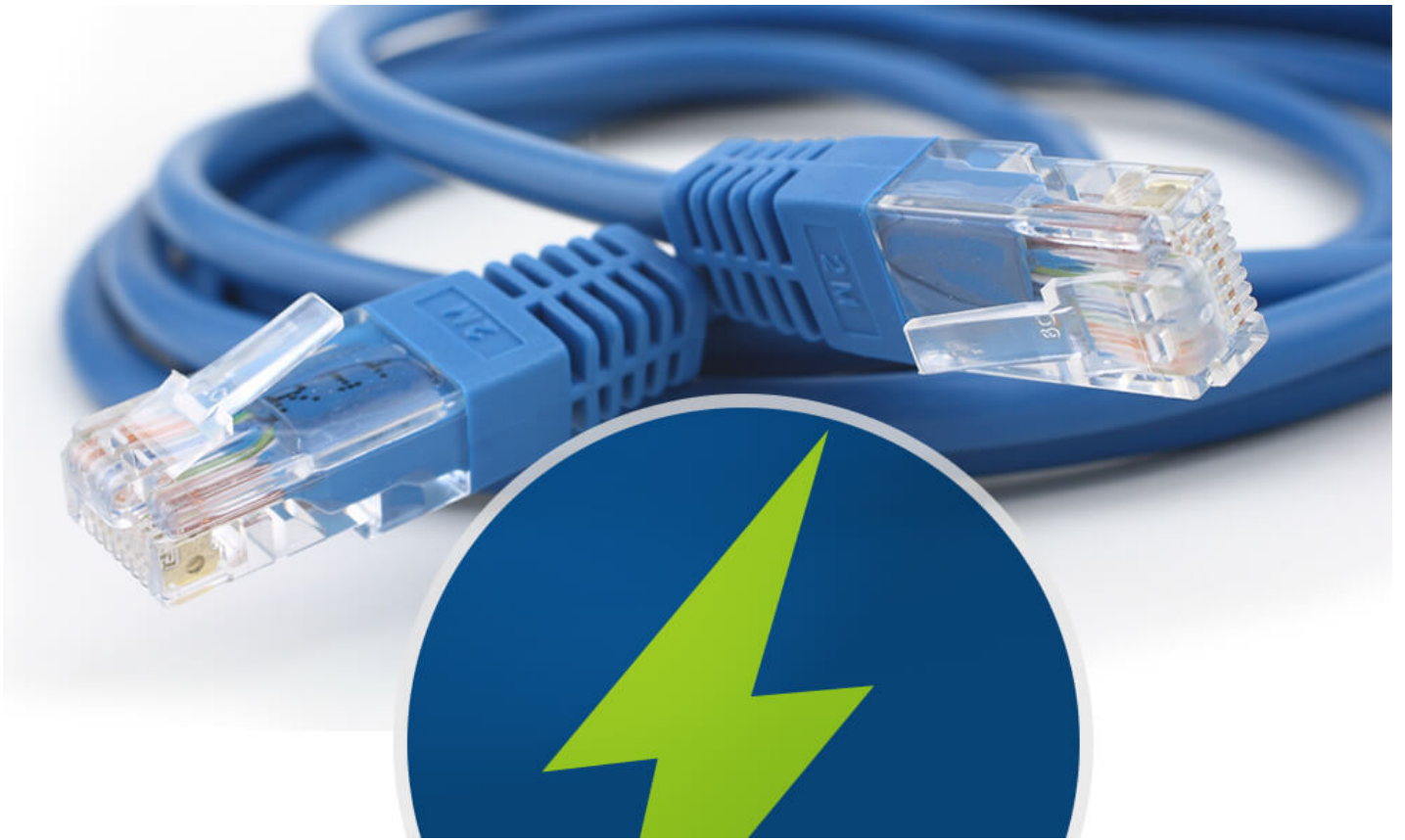
Virtual Reboot

**Acceso remoto con seguridad, estés donde estés**

El CN9600 proporciona una conexión directa a nivel BIOS al PC/servidor dedicado para permitir el acceso remoto instantáneo desde diferentes ubicaciones sin necesidad de instalar o configurar ningún software adicional.

LAN dual / Redundancia de alimentación

El CN9600 está equipado con conectividad LAN/alimentación redundante que refuerza la fiabilidad del sistema al mantener un funcionamiento ininterrumpido durante cualquier contingencia. Los conectores de alimentación están fijados con tornillos de bloqueo para garantizar una conmutación por error robusta, y el estado de la alimentación se puede identificar fácilmente a través de los indicadores LED.



Contacto

Solicita un presupuesto para este producto e ponte en contacto con nuestros expertos en ventas

[Solicita un presupuesto](#)

[Contacta con ventas](#)

**Compatibilidad con Virtual Media para actualizaciones rápidas del sistema**

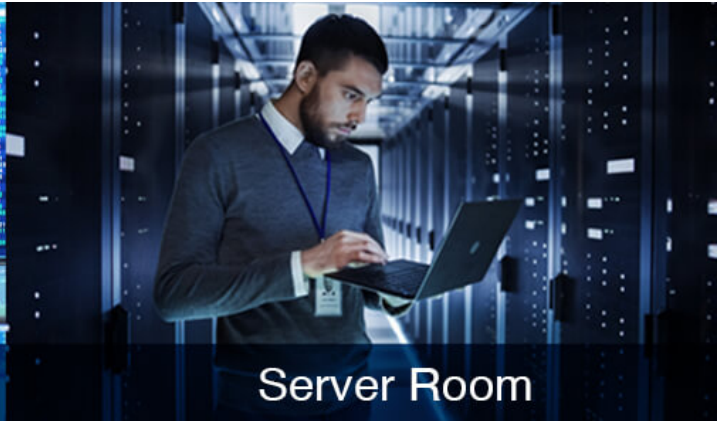
El CN9600 permite el soporte de Virtual Media para ejecutar aplicaciones de archivos e instalaciones de software a través de la red, lo que resulta especialmente útil para diagnosticar y solucionar problemas de red y BIOS, así como para realizar actualizaciones y parches de software para mantener el sistema al día.

Aplicaciones

El CN9600 es ideal para su uso en salas de control y salas de servidores de diversas industrias, así como en entornos de trabajo desde casa.



Control Room



Server Room



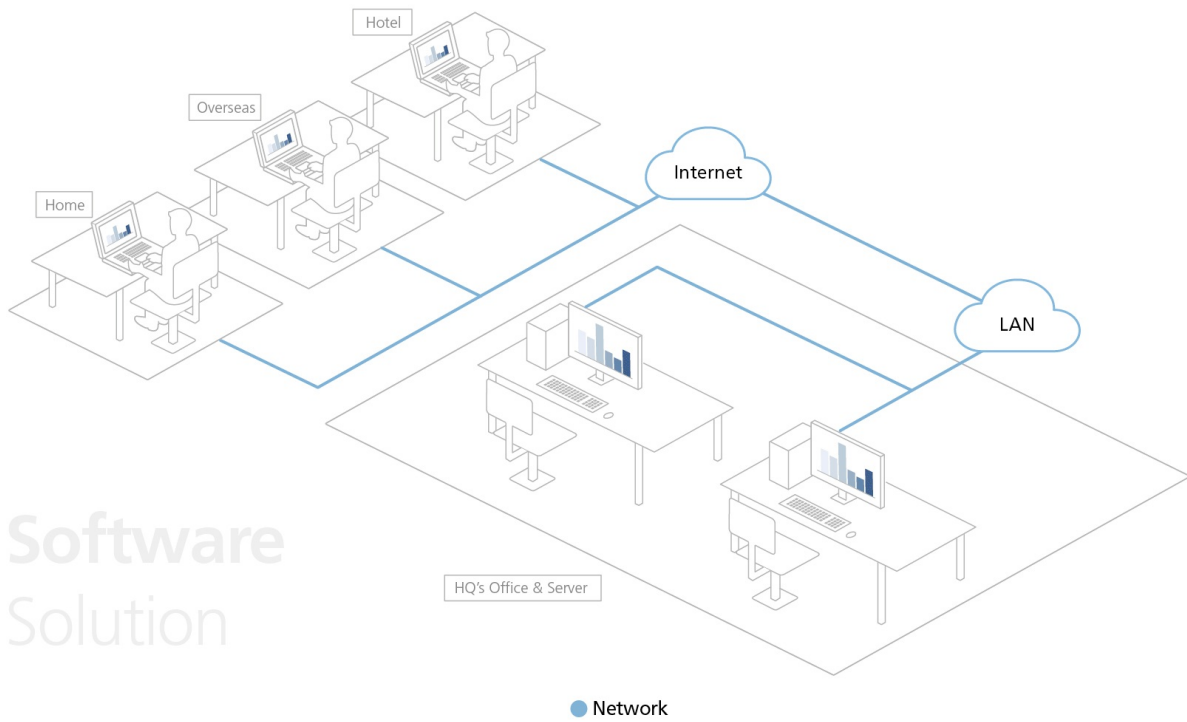
Government



Work from Home

Solución de acceso remoto a prueba de piratas informáticos en acción

A diferencia de soluciones de terceros, como RDP (Remote Desktop Protocol) y VNC (Virtual Network Computing), un switch KVM con acceso por IP no requiere ningún controlador/software adicional y puede funcionar independientemente de un sistema operativo funcional cuando el PC/servidor se encuentra en estado BIOS. El acceso KVM al PC/servidor se basa en una conexión directa con el teclado, el vídeo y el ratón, mientras que la comunicación entre el PC/servidor y la estación de trabajo remota se refuerza de forma segura con cifrado. Esta ruta de acceso remoto basada en hardware a prueba de piratas informáticos está separada de la red de operaciones para mantener la seguridad de los datos y el flujo de trabajo de extremo a extremo, y permite al PC/servidor realizar de forma remota reinicios del sistema e instalaciones de actualizaciones de software en caso de emergencia. Por lo tanto, no hay que preocuparse por la fuga de datos, puertas traseras o cualquier forma de ciberataque, algo que una solución de software simplemente no puede garantizar.



Software
Solution

Comparativa de productos

Habla con nuestros expertos

Si prefieres que ATEN se ponga en contacto contigo, rellena el formulario y uno de nuestros representantes se pondrá en contacto lo antes posible

First Name *

Last Name *

- Country *

Company *

Email *

Phone Number *

- Customer Type *

Job Title *



Características

El switch KVM a través de IP DVI CN9600 es un asequible dispositivo a través de IP, que permite el acceso remoto de vídeo digital, audio y contenido Virtual Media a través del mando a distancia de un PC o una estación de trabajo. El CN9600 ofrece capacidad a través de IP conectando un switch KVM DVI de ATEN y/o una consola LCD compatibles, como el [CS1768](#) (switch KVM USB DVI/audio de 8 puertos) o [CL3800](#) (consola LCD DVI).

El CN9600 amplía las posibilidades de los modelos anteriores al proporcionar un diseño que ahorra espacio más estrecho y compacto para la optimización del uso, y un procesador gráfico FPGA que ofrece una mejor calidad de imagen y vídeo para mejorar la experiencia del usuario, a la vez que se cumple los estándares RS-232 DTE/DCE para un control serie.

Para garantizar un cómodo funcionamiento, hay un puerto mini USB disponible en el panel frontal diseñado como puerto LUC (Consola USB de equipo portátil). Los usuarios simplemente conectan un portátil al puerto LUC y pueden acceder a cualquier ordenador conectado al switch para una sencilla administración local. Esto significa que no es absolutamente necesario disponer de ningún monitor, teclado y ratón adicional para el mantenimiento rutinario. Además, la función Virtual Media CN9600 permite a un usuario realizar una comprobación de diagnóstico, transferir archivos o aplicar actualizaciones y parches del sistema operativo/las aplicaciones desde una consola remota.

Para garantizar una conectividad fluida, el CN9600 está equipado con doble funcionalidad LAN y doble funcionalidad de alimentación para mantener un funcionamiento fluido y eficiente de los servidores. El CN9600 también admite micrófono y altavoces en la consola local y remota.

Gracias a todas estas funcionalidades avanzadas, el CN9600 ofrece una solución asequible y duradera de administración de servidores a través de IP a la vez que garantiza a los usuarios la fiabilidad y eficiencia operativa.

Hardware

- Diseño compacto y estrecho para optimizar el uso del espacio
- Incluye un procesador gráfico FPGA para mejorar la calidad de la imagen.
- Ofrece capacidad a través de IP a switches KVM DVI que no disponen de funcionalidad a través de IP integrada*
- La consola local es compatible con teclados y ratones USB**
- Un puerto mini USB de del panel frontal sirve como puerto LUC (Puerto de consola USB de equipo portátil)
- Dos NIC de 10/100/1000 Mbps para disponer de una LAN redundante o el funcionamiento con dos IP
- Alimentación redundante para garantizar una conectividad sin interrupciones.
- Compatible con entornos de servidor multiplataforma: Windows, Mac, Sun, Linux y dispositivos serie VT100
- Compatibilidad con Virtual Media***
- Alta resolución de vídeo: hasta 1920 x 1200 a 60 Hz para consolas locales y remotas
- Compatibilidad de audio: la consola local y remota ofrecen compatibilidad con altavoces y micrófono

* Switch KVM compatible: Switches KVM de vínculo sencillo DVI de ATEN

**Dado que hay un gran número de teclados/ratones con funciones específicamente diseñadas para sistemas operativos distintos de Windows, puede que no se adapten y pueden tener un problema de compatibilidad.

***Algunas de las funciones del CN9600 podrían no ser compatibles, según la funcionalidad del switch KVM situado en cascada. (Por ejemplo, algunos switches no admiten medios virtuales.)

Administración

- Cumple los estándares RS-232 DTE/DCE para un control serie
- Hasta 64 cuentas de usuario: hasta 32 usuarios pueden compartir el control de forma simultánea
Nota: A medida que más usuarios se conectan al dispositivo, el ancho de banda asignado a cada usuario disminuye.
- Administración de derechos de acceso a consola
- Función de finalización de sesión: los administradores pueden cancelar las sesiones que están en curso
- Registro de eventos y compatibilidad con el servidor de registros de Windows
- Registro de eventos: el CN9600 puede registrar todos los eventos que se producen en él y escribirlos en una base de datos en la que se pueden realizar búsquedas
- Admite la notificación instantánea de eventos críticos del sistema por correo electrónico, intercepción SNMP y Syslog
- Firmware actualizable mediante acceso remoto
- Acceda al CN9600 mediante un visor serie integrado o mediante un software de terceros (como PuTTY) para sesiones de Telnet y SSH
- Compatibilidad fuera de banda: acceda al CN9600 a través del puerto serie utilizando una conexión de marcado
- El modo de puerto compartido permite que varios usuarios accedan a un servidor al mismo tiempo
- El modo de uso compartido local/remoto permite conceder privilegios de consola compartida o exclusiva de forma cómoda
- Integración con el software de gestión ATEN [CC2000](#)
- Integración con el software de grabación de sesiones de vídeo ATEN [CCVSR](#)
- Admite la estación consola KVM a través de IP de ATEN ([KA8270](#) / [KA8280](#) / [KA8278](#) / [KA8288](#))
- DDNS: permite la asignación de una dirección IP dinámica asignada mediante un servidor DHCP a un nombre de host
- Compatible con la exportación/importación de cuentas de usuario y ajustes de configuración
- Admite el funcionamiento del navegador controlado por permisos
- Admite IPv6

Interfaz de fácil uso

- La interfaz de usuario basada en navegador y AP ofrece una interfaz en varios idiomas que permite minimizar el tiempo de formación y aumentar la productividad
- Compatibilidad con cliente multiplataforma (Windows, Mac OS X, Linux, Sun)
- Compatibilidad con varios navegadores (IE, Mozilla, Firefox, Safari, Opera, Netscape)
- La interfaz web de usuario en tecnología web pura permite a los administradores realizar las tareas de administración sin necesidad de preinstalar el paquete de software Java
- Escritorio remoto virtual a pantalla completa o redimensionable y escalable
- Panel mágico con función configurable para inicio rápido

Seguridad avanzada

- Compatibilidad con autenticación externa: RADIUS, LDAP, LDAPS y MS Active Directory
- Admite cifrado de datos TLS 1.2 y certificados RSA de 2048 bits para proteger el inicio de sesión de usuarios desde el navegador
- El diseño flexible permite que los usuarios elijan cualquier combinación de algoritmos de cifrado (p. ej., AES de 256 bits) o selección aleatoria generada por el sistema para el cifrado independiente de los datos del teclado/ratón, el vídeo y el contenido multimedia virtual.
- Compatibilidad con filtro de IP/MAC
- Admite protección por contraseña
- Autoridad de certificación privada

Multimedia virtual

- La función Virtual Media permite aplicaciones de archivos, instalación de parches en el SO, instalación de software y pruebas de diagnóstico
- Funciona con servidores con USB a nivel del sistema operativo y la BIOS
- Admite unidades de DVD/CD USB 1.1 y USB 2.0, dispositivos de almacenamiento masivo USB, discos duros, carpetas e imágenes ISO de PC

Escritorio remoto virtual

- La calidad de vídeo y la tolerancia del vídeo se pueden regular para optimizar la velocidad de transferencia de datos; la profundidad de color monocromo y los ajustes de umbral y ruido se pueden ajustar para la compresión del ancho de banda de los datos en entornos con poco ancho de banda
- Visualización de vídeo en pantalla completa o con vídeo escalable
- Foro de mensajes para la comunicación entre usuarios remotos
- Teclado en pantalla compatible con varios idiomas
- Mouse DynaSync™: sincroniza automáticamente los movimientos del ratón local y remoto
- Admite macros de salida
- Acceso a nivel de la BIOS

Especificaciones

Conectores	
Puertos de consola	2 x USB Tipo A hembra (Blanco) 1 x DVI-D hembra (Blanco) 1 x Miniconector estéreo hembra (Verde) 1 x Miniconector estéreo hembra (Rosa)
Puertos KVM	1 x USB Tipo B hembra (Blanco) 1 x DVI-D hembra (Blanco) 1 x Miniconector estéreo hembra (Verde) 1 x Miniconector estéreo hembra (Rosa)
Puertos LAN	2 x RJ-45 hembra
Multimedia virtual	1 x USB Mini-B hembra
Alimentación	2 x Conector de CC
Serie	2 x RJ-45 hembra
Control	1 x PS/2 hembra
Switches	
Reiniciar	1 x Pulsador semiempotrado (Negro)
Emulación	
Teclado / Ratón	USB
LEDs	
Alimentación	1 (Verde)
Vídeo	Consola local - 1920 x 1200 a 60 Hz Remoto - 1920 x 1200 a 60 Hz
Consumo de energía	DC5V:5.55W:30BTU/h Nota: ● La medición en vatios indica el consumo de energía típico del aparato sin carga externa. ● La medición en BTU/h indica el consumo de energía del dispositivo cuando está totalmente cargado.
Condiciones medioambientales	
Temperatura de funcionamiento	0 - 50 °C (CN9600) 0 - 40 °C (Adaptador de corriente)
Temperatura de almacenamiento	-20 - 60 °C
Humedad	HR del 0 - 80%, sin condensación
Propiedades físicas	
Carcasa	Metal
Peso	0.84 kg (1.85 lb)
Dimensiones (LA x AN x AL)	20.00 x 15.49 x 2.85 cm (7.87 x 6.1 x 1.12 in.)
Nota	Tenga en cuenta que, en algunos productos de montaje en bastidor, las dimensiones físicas estándar de anchura x profundidad x altura se expresan en el formato longitud x anchura x altura.

Diagrama

