

## CE990

Extensor KVM óptico USB True 4K DisplayPort/HDMI (True 4K a 10 km)



# Unleash 10 km Optical KVM Extension with True 4K

**4K  
TRUE**

DP/HDMI  
Combo Connector

**CE990** True 4K USB DisplayPort/HDMI  
Optical KVM Extender

O CE990 é um extensor KVM óptico USB DisplayPort/HDMI que amplia sinais KVM através de transmissão por fibra óptica até 10 km, proporcionando qualidade de vídeo True 4K compatível com HDCP 2.3. Ele possui conectividade DisplayPort e HDMI através de um conector combinado, simplificando a instalação com saída de vídeo selecionável em consolas locais e remotas. Além da excepcional nitidez de vídeo, suporta periféricos RS-232, USB 2.0 e áudio digital DisplayPort/HDMI incorporado, incluindo Dolby TrueHD, Dolby Digital Plus e DTS-HD Master Audio, permitindo uma extensão versátil do sinal através de uma única ligação de fibra óptica. O CE990 é ideal para ambientes de controlo crítico, tais como transportes, fabrico, serviços públicos e muito mais.

**4K  
TRUE**

**HDR**



Fiber Optic  
Transmission



DP/HDMI  
Combo Connector



Dual Console with  
Privileged Control

**Conector combinado DisplayPort/HDMI 2 em 1**

Com um conector combinado, o CE990L suporta a conexão a um monitor DisplayPort ou HDMI para instalações KVM locais e remotas. Este design versátil suporta configurações de monitor flexíveis em cada extremidade, permitindo tipos de saída mistos ou combinados entre as consolas locais e remotas.

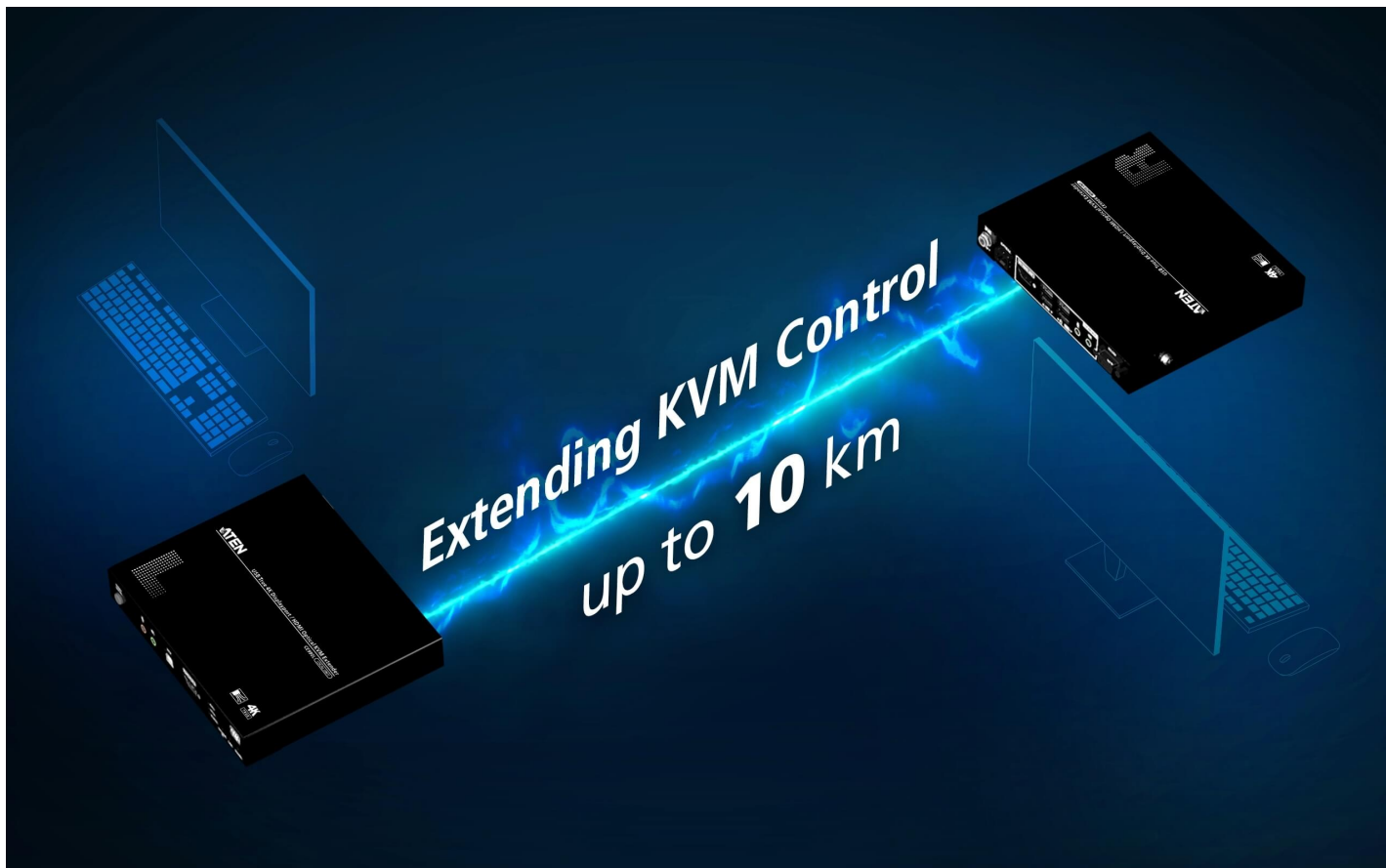


**Nitidez 4K verdadeira e cristalina com HDR10**

Experimente a nitidez incomparável do True 4K (3840 x 2160 e 4096 x 2160 a 60 Hz, 4:4:4) e suporte HDR10, proporcionando precisão de imagem ideal, contraste aprimorado e cores ricas para conteúdo de vídeo nítido.

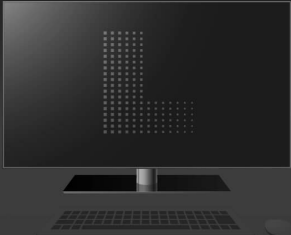
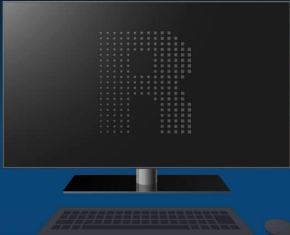
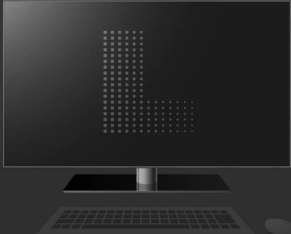

**Extensão KVM de fibra ótica confiável para longas distâncias**

A implementação do CE990 permite a extensão KVM de longa distância de até 10 quilômetros através de uma ligação de fibra ótica, garantindo uma transmissão estável e sem interferências com resistência EMI inerente para um desempenho fiável.



**Acesso a duas consolas com controlo privilegiado**

O CE990 permite o acesso KVM a um computador a partir de consolas locais e remotas, facilitando uma colaboração operacional eficiente. Utilizando o botão Auto/Local ou Auto/Remoto, é possível alternar entre o modo Auto (acesso a partir de ambas as consolas) e o modo Local/Remoto (acesso exclusivo a partir da consola local ou remota), determinando qual consola tem controlo privilegiado sobre o computador.

<p><b>Local Console with privilege</b></p>  <ul style="list-style-type: none"><li><input type="radio"/> AUTO</li><li><input checked="" type="radio"/> LOCAL</li><li><input type="radio"/> REMOTE</li></ul>	<p><b>Remote Console</b></p> <ul style="list-style-type: none"><li><input type="radio"/> AUTO</li><li><input type="radio"/> REMOTE</li><li><input checked="" type="radio"/> LOCKED</li></ul> <p><b>No Keyboard/ Mouse Access</b></p> 
<p><b>Local Console</b></p>  <ul style="list-style-type: none"><li><input type="radio"/> AUTO</li><li><input type="radio"/> LOCAL</li><li><input checked="" type="radio"/> REMOTE</li></ul> <p><b>No Keyboard/ Mouse Access</b></p>	<p><b>Remote Console with privilege</b></p> <ul style="list-style-type: none"><li><input type="radio"/> AUTO</li><li><input checked="" type="radio"/> REMOTE</li><li><input type="radio"/> LOCKED</li></ul> 

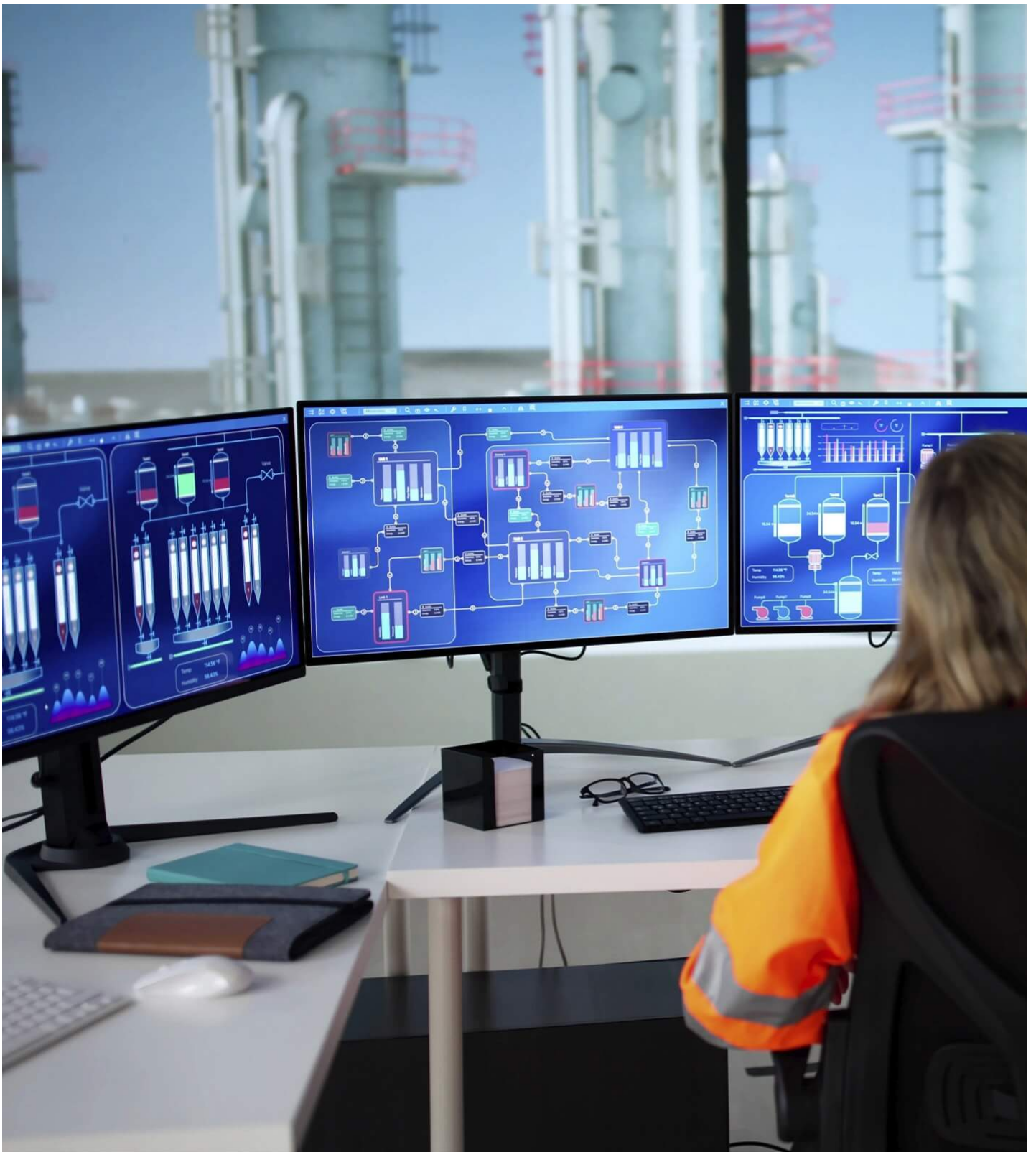
**Candidaturas**

Projetado para ambientes de controlo crítico, como transporte, manufatura e serviços públicos, o CE990 oferece transmissão estável de sinal KVM de longa distância e qualidade de vídeo impecável.

- 1.
- 2.
- 3.
- 4.



Controlo de Tráfico Aéreo



Refinaria de petróleo



Linha de produção automatizada

[Previous](#) [Next](#)

Fale com os nossos especialistas

Se preferir que a ATEN entre em contacto consigo, preencha o formulário e um representante entrará em contacto consigo em breve

First Name \*

Last Name \*

- Country \*

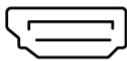
Company \*

Email \*

Phone Number \*

- Customer Type \*

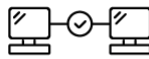
Job Title \*



DP/HDMI Connector



Fiber Optic



Local/Remote Console

**Caraterísticas**

Os extensores ópticos KVM ATEN CE990 USB True 4K DisplayPort/HDMI garantem a transmissão de vídeo True 4K, KVM e sinais de controlo através de um único cabo de fibra ótica, com alcance até 10 km. O CE990 suporta HDR10 para oferecer uma qualidade de vídeo True 4K incomparável (3840 x 2160 @ 60 Hz, 4:4:4 / 4096 x 2160 @ 60 Hz, 4:4:4) com precisão total de cores.

Graças a um conector combinado DisplayPort/HDMI integrado, o CE990 permite a conexão HDMI ou DisplayPort em consolas locais e remotas, com entrada e saída de vídeo selecionáveis para uma instalação flexível e configurações de exibição mistas/combinadas entre ambas as extremidades. O CE990 também amplia o controlo do teclado/rato, RS-232, dados USB 2.0 e áudio estéreo e incorporado, incluindo LPCM 7.1CH, Dolby TrueHD, Dolby Digital Plus e DTS-HD Master Audio, através de cabos de fibra ótica. A função de controlo de privilégios permite uma gestão fácil do acesso entre consolas locais e remotas através de um botão Auto/Local ou Auto/Remoto, permitindo uma comutação de controlo flexível com base nos requisitos operacionais.

O CE990 é ideal para aplicações que exigem extensão de operação KVM de alta qualidade e longa distância, como instalações de saúde, pós-produção, manufatura e muito mais.

- O conector combinado DisplayPort/HDMI suporta interfaces de vídeo DisplayPort e HDMI
- Estende vídeo DisplayPort/HDMI, controlo de teclado/rato, áudio estéreo/embutido, controlo RS-232 e sinais USB 2.0 através de cabos de fibra ótica
- Transmissão de longa distância até 10 km
- Suporta vídeo True 4K até 4096 x 2160 / 3840 x 2160 @ 60 Hz (4:4:4) com conformidade HDCP 2.2/2.3
- Suporta HDR10 para qualidade de vídeo aprimorada
- Operação de consola dupla – suporta controlo do sistema local e remoto com modos de privilégios configuráveis (Auto/Local e Auto/Remoto) para uma gestão de acesso simplificada e eficiência operacional
- Hub USB 2.0 – suporta 2 portas para USB KB/MS e 2 portas para outros periféricos USB
- Alterne facilmente a prioridade EDID entre Local e Remoto através de uma tecla de atalho
- Suporta formato de ecrã panorâmico
- Suporta áudio estéreo duplo independente – microfone e altifalante
- Suporta formatos de áudio digital sem perdas, tais como LPCM 7.1CH, Dolby TrueHD, Dolby Digital Plus e DTS-HD Master Audio
- Funciona com o módulo SFP [2A-142G](#) (10 km, modo único) para oferecer transmissão de 10 Gbps através de um único cabo de fibra
- [2X-EA17](#) HDMI Lock Pro para conector combinado para fixar cabos HDMI a dispositivos selecionados e evitar a perda de sinal causada pelo desligamento do conector
- Função de ativação do PC através de um único botão através do canal RS-232
- Operação plug-and-play sem necessidade de software ou driver
- Conector DC com bloqueio por parafuso garante uma conexão estável e segura
- Proteção ESD integrada de 8KV/15KV
- Montável em rack
- Firmware atualizável

## Especificações

Function	CE990L	CE990R
Conectores		
Portas de consola	4 x USB Tipo A Fêmea (Branco) 1 x DisplayPort/HDMI Fêmea (Preto) 1 x Mini Jack Estéreo Fêmea (Verde) 1 x Mini Jack Estéreo Fêmea (Rosa)	4 x USB Tipo A Fêmea (Branco) 1 x DisplayPort/HDMI Fêmea (Preto) 1 x Mini Jack Estéreo Fêmea (Verde) 1 x Mini Jack Estéreo Fêmea (Rosa)
Portas KVM	1 x USB Tipo B Fêmea (Branco) 1 x DisplayPort/HDMI Fêmea (Preto) 1 x Mini Jack Estéreo Fêmea (Verde) 1 x Mini Jack Estéreo Fêmea (Rosa)	N/A
RS-232	1 x DB-9 fêmea (preto)	1 x DB-9 macho (preto)
Energia	1 x conector DC (preto)	1 x conector DC (preto)
Unidade para Unidade	1 x SFP+ bidirecional (LC)	1 x SFP+ bidirecional (LC)
Vídeo		
Resolução máx.	Até 4096 x 2160 @ 60 Hz (4:4:4) / 3840 x 2160 @ 60 Hz (4:4:4)	Até 4096 x 2160 @ 60 Hz (4:4:4) / 3840 x 2160 @ 60 Hz (4:4:4)
LED		
Entrada de vídeo	1 (Laranja)	N/A
Estado da consola	3 (Laranja)	3 (Laranja)
Saída de vídeo	N/A	1 (Laranja)
Ligação	1 (Laranja)	1 (Laranja)
Energia	1 (Verde)	1 (Verde)
Comutadores		
Seleção de modo de funcionamento	1 x botão de pressão	1 x botão de pressão
Ativação de PC	N/A	1 x botão de pressão
Fibra ótica		
Distância de funcionamento	10 km com fibra de modo único (SM) (*Nota)	10 km com fibra de modo único (SM) (*Nota)
Velocidade de transmissão de dados	Fibra única: 10 Gbps	Fibra única: 10 Gbps
Consumo de energia	DC12V:11.89W:86BTU/h Nota: ● A medição em Watts indica o consumo de energia típico do dispositivo sem carga externa. ● A medição em BTU/h indica o consumo de energia do dispositivo quando este está totalmente carregado.	DC12V:9.49W:81BTU/h Nota: ● A medição em Watts indica o consumo de energia típico do dispositivo sem carga externa. ● A medição em BTU/h indica o consumo de energia do dispositivo quando este está totalmente carregado.
Especificações ambientais		
Temperatura de funcionamento	0-40°C	0-40°C
Temperatura de armazenamento	-20-60°C	-20-60°C
Humidade	0-80% RH, sem condensação	0-80% RH, sem condensação
Propriedades físicas		
Caixa	Metal	Metal
Peso	0.85 kg ( 1.87 lb )	0.84 kg ( 1.85 lb )
Dimensões (C x L x A)	17.82 x 15.62 x 2.88 cm (7.02 x 6.15 x 1.13 in.)	17.82 x 15.62 x 2.88 cm (7.02 x 6.15 x 1.13 in.)
Nota	1. A distância operacional é aproximada. A distância máxima típica pode variar dependendo de fatores como tipo de fibra, largura de banda, emenda do conector, perdas, dispersão modal ou cromática, fatores ambientais e torções. 2. Recomenda-se utilizar fibras monomodo em conformidade com as especificações IEC 60793-2-50 B1.1 ou ITU-T G.652.B. 3. O dispositivo é um produto laser de classe 1. Cumpra os regulamentos de segurança da IEC-60825, FDA 21 CFR 1040.10 e FDA 21 CFR 1040.11.	1. A distância operacional é aproximada. A distância máxima típica pode variar dependendo de fatores como tipo de fibra, largura de banda, emenda do conector, perdas, dispersão modal ou cromática, fatores ambientais e torções. 2. Recomenda-se utilizar fibras monomodo em conformidade com as especificações IEC 60793-2-50 B1.1 ou ITU-T G.652.B. 3. O dispositivo é um produto laser de classe 1. Cumpra os regulamentos de segurança da IEC-60825, FDA 21 CFR 1040.10 e FDA 21 CFR 1040.11.
Nota	Para alguns produtos de montagem em prateleira, tenha em consideração que as dimensões físicas padrão LxPxA são expressas no formato CxLxA.	

Diagrama

► Diagram



**ATEN International Co., Ltd.**

3F., No.125, Sec. 2, Datong Rd., Sijhih District., New Taipei City 221, Taiwan  
 Phone: 886-2-8692-6789 Fax: 886-2-8692-6767  
 www.aten.com E-mail: marketing@aten.com



© Copyright 2015 ATEN® International Co., Ltd.  
 ATEN and the ATEN logo are trademarks of ATEN International Co., Ltd.  
 All rights reserved. All other trademarks are the property of their respective owners.