

CN9600

1-Switch DVI KVM Sobre IP de Partilha de Acesso Local/Remoto de Porta Individual



How to set up ATEN Single-port KVM over IP Switches (CN Series) for remote work



Reinforcing Remote Work

Dual LAN / Power Sustain Uninterrupted Operations



CN9600 ▲

1-Local/Remote Share Access Single Port DVI KVM over IP Switch

Proteja o seu novo normal com uma ligação direta à prova de hackers

O CN9600 fornece capacidade sobre IP para acesso remoto a um PC/servidor dedicado através de uma ligação de rede direta ao nível da BIOS, à prova de pirataria, bem como excelência visual até 1920 x 1200 @ 60 Hz em consolas locais e remotas, utilizando um processador gráfico FPGA. Permite o acesso remoto seguro a áudio, vídeo e suportes virtuais, facilitando a partilha instantânea de ficheiros e actualizações do sistema através da rede, sem necessidade de instalação ou configuração de software adicional.

O computador CN9600 KVM sobre IP é ideal para organizações globais e empresas com vários escritórios, ligando os locais de trabalho locais e remotos com uma ligação perfeita sem qualquer restrição ou perda de produtividade. É uma solução segura e prática para ajudar a manter as empresas a funcionar durante uma recessão ou crise global.



LAN/Power Redundancy



Audio Enabled



Virtual Media



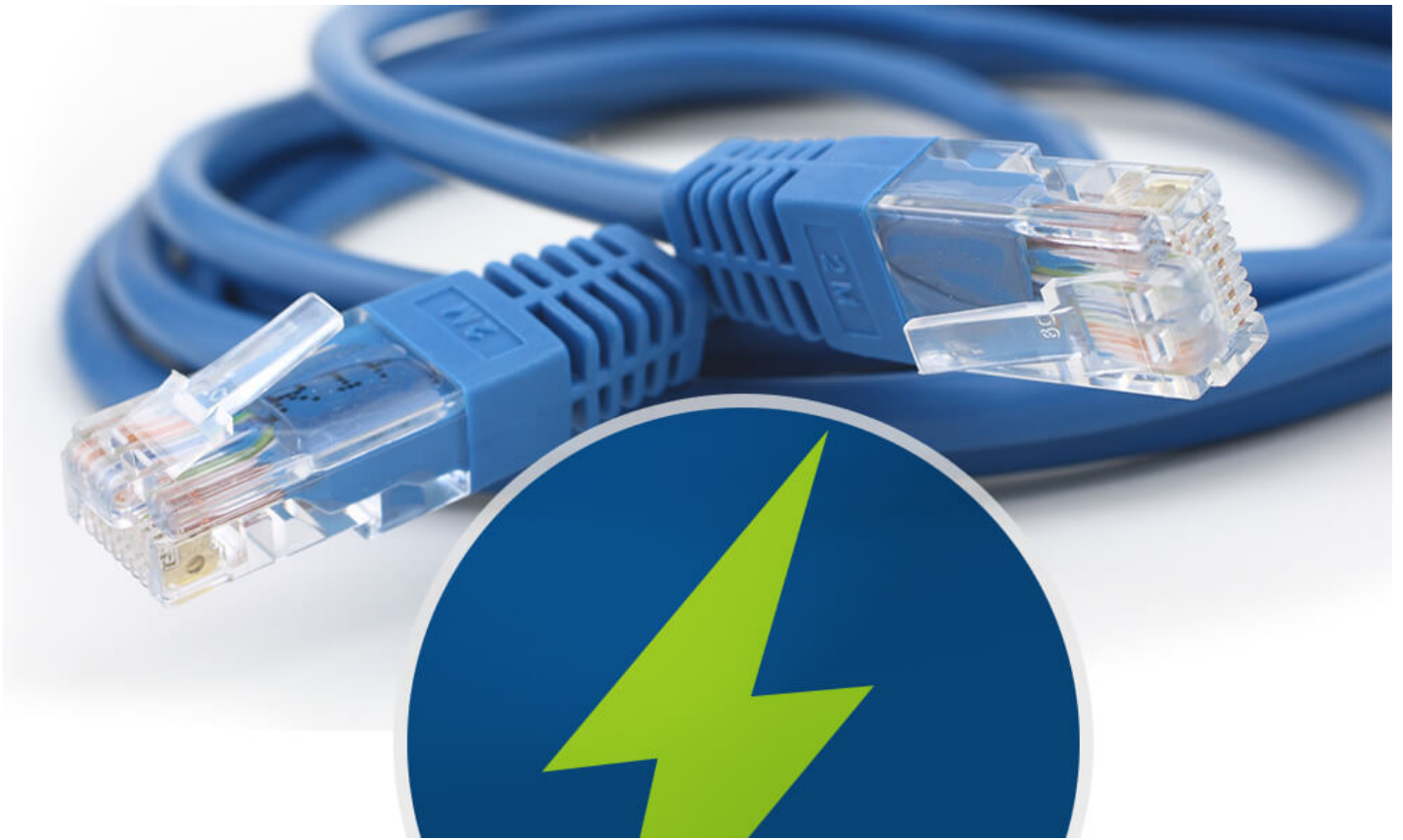
Virtual Reboot

**Acesso remoto protegido por segurança, onde quer que esteja**

O CN9600 fornece uma ligação direta ao nível da BIOS ao PC/servidor dedicado para permitir o acesso remoto instantâneo a partir de diferentes locais sem necessidade de qualquer instalação ou configuração de software adicional.

LAN dupla / Redundância de alimentação

O CN9600 está equipado com conectividade dupla LAN / alimentação que reforça a fiabilidade do sistema, mantendo operações ininterruptas durante qualquer contingência. Os conectores de alimentação são fixados com parafusos de bloqueio para garantir uma falha de alimentação robusta e o estado da alimentação pode ser facilmente identificado através dos indicadores LED.



Contacte-nos

Obter um orçamento para este produto ou entrar em contacto com os nossos especialistas em vendas

[Obter cotação](#)

[Contacto de vendas](#)



External Storage Drive

Suporte de mídia virtual para atualizações imediatas do sistema

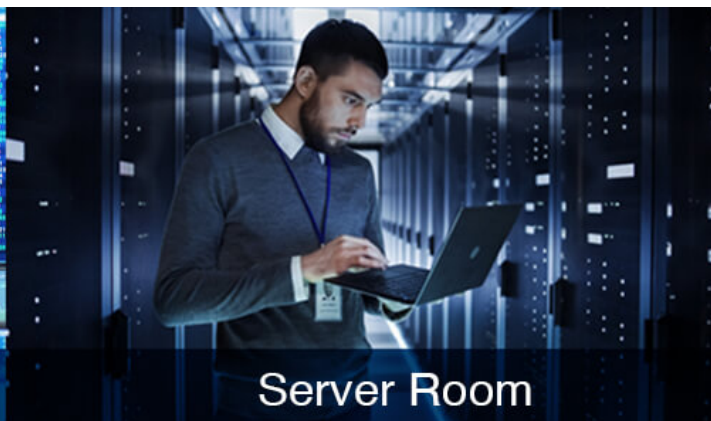
O CN9600 permite o suporte de mídia virtual autorizado para executar aplicações de ficheiros e instalações de software através da rede, o que é especialmente útil para diagnosticar e resolver problemas de rede e de BIOS, bem como para efetuar actualizações de software e patches para manter o sistema atualizado.

Aplicações

O CN9600 é ideal para utilização em salas de controlo e salas de servidores de diversas indústrias, bem como em cenários de trabalho a partir de casa.



Control Room



Server Room



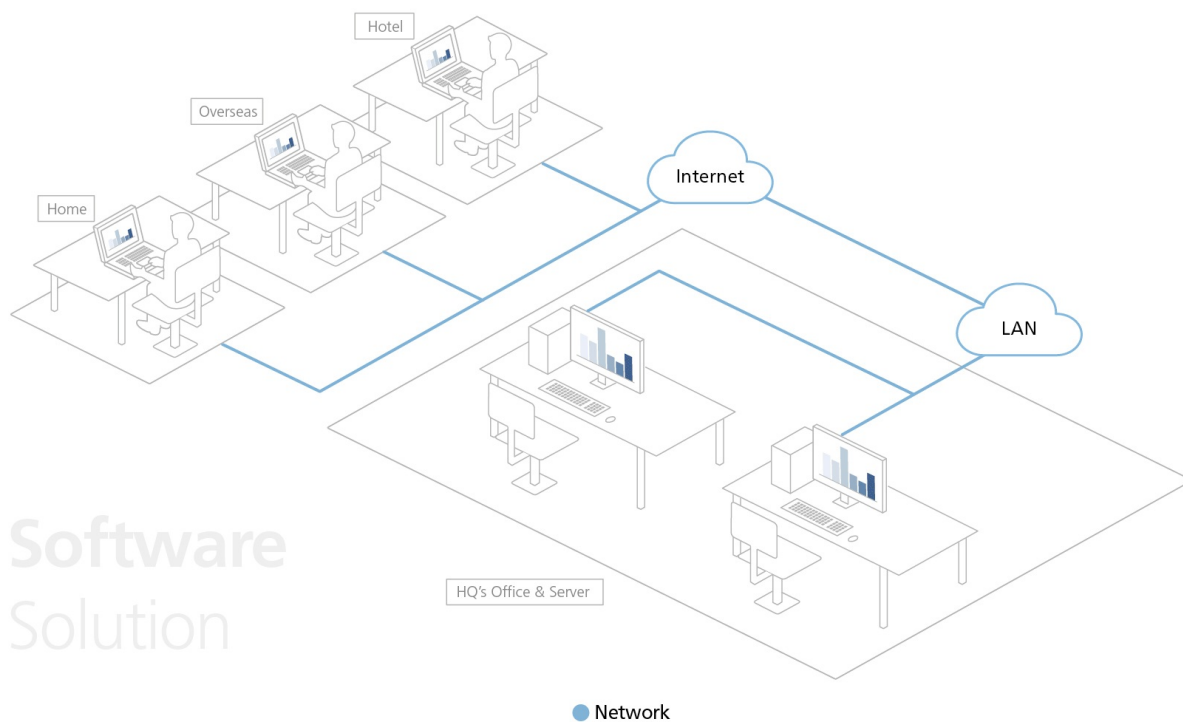
Government



Work from Home

Solução de acesso remoto à prova de hackers em ação

Ao contrário de soluções de terceiros, como RDP (Remote Desktop Protocol) e VNC (Virtual Network Computing), um switch KVM sobre IP não requer qualquer controlador/software adicional e pode funcionar independentemente de um sistema operativo funcional quando o PC/servidor está no seu estado ao nível da BIOS. O acesso KVM ao PC/servidor baseia-se numa ligação direta com o teclado, vídeo e rato, enquanto a comunicação entre o PC/servidor e a estação de trabalho remota é reforçada de forma segura com encriptação. Este caminho de acesso remoto baseado em hardware à prova de pirataria está separado da rede operacional para manter os dados e o fluxo de trabalho seguros de ponta a ponta, e permite que o PC/servidor execute remotamente reinícios do sistema e instalação de actualizações de software em caso de emergência. Assim, não existem preocupações quanto à fuga de dados, backdoors ou qualquer forma de ataque cibernético, algo que uma solução de software simplesmente não pode garantir.



Software
Solution

Comparação de produtos

Fale com os nossos especialistas

Se preferir que a ATEN o contacte, preencha o formulário e um representante entrará em contacto consigo em breve

First Name *

Last Name *

- Country *

Company *

Email *

Phone Number *

- Customer Type *

Job Title *



Caraterísticas

O Switch KVM sobre IP CN9600 DVI é um dispositivo sobre IP económico, que permite acesso remoto de vídeo digital, áudio e multimédia virtual através de controlo remoto de um PC ou workstation. CN9600 ativa as capacidades sobre IP ao ligar um switch ATEN DVI KVM compatível e/ou consola LCD, como [CS1768](#) (Switch DVI/Aúdio KVM USB de 8 portas) ou [CL3800](#) (Consola DVI LCD).

CN9600 melhora o que é oferecido em modelos anteriores ao proporcionar um design mais compacto, elegante e economizador de espaço para otimização utilitária, e um processador gráfico FPGA que resulta numa melhor imagem e qualidade vídeo para elevar a experiência do utilizador, enquanto cumpre as normas RS-232 DTE/DCE para controlo de série.

Para operação intuitiva, uma porta mini USB no painel frontal está concebida como porta de Laptop USB Console (LUC). Aos utilizadores basta ligar um portátil à porta LUC e podem aceder a qualquer computador ligado ao switch para uma fácil gestão presencial. Significa que não é necessário monitor, teclado e rato para manutenção local de rotina. Para além disso, a função Multimédia Virtual de CN9600 permite a um utilizador realizar testes de diagnóstico, transferências de ficheiros, ou aplicar atualizações e correções do SO/aplicações, a partir de uma consola remota.

Para garantir a conectividade ininterrupta, CN9600 está equipado com dual LAN e funcionalidade de alimentação dupla para manter o funcionamento na sala do servidor suave e eficiente. CN9600 é também compatível com microfone e altifalantes na consola local e remota.

Integrando todas estas funcionalidades avançadas, CN9600 permite uma solução de gestão de servidor sobre IP económica e resistente ao mesmo tempo que dá aos utilizadores garantias de fiabilidade e eficiência operacionais.

Hardware

- Design compacto e elegante para otimização utilitária do espaço
- Fornece um processador gráfico FPGA para melhor qualidade de imagem
- Proporciona capacidades sobre IP a switches DVI KVM que não tenham a funcionalidade sobre IP integrada*
- A consola local oferece suporte para teclado e rato USB**
- Uma porta mini USB no painel frontal funciona como porta Laptop USB Console (LUC)
- Duas placas NIC de 10/100/1000 Mbps para LAN redundante ou utilização de dois IP
- Fonte de alimentação dupla para garantir a conectividade perfeita
- Suporta ambientes de servidores multiplataforma: Dispositivos de série baseados em Windows, Mac, Sun, Linux e VT100
- Suporte para multimédia virtual***
- Elevada resolução de vídeo até 1920 x 1200 a 60 Hz para sessões locais e remotas
- Suporte Áudio – microfone e altifalantes suportados na consola local e remota

* Switch KVM Compatível: Switches ATEN DVI Single Link KVM

**Uma vez que existem muitos teclados/ratos com funções especificamente concebidas para SO que não o Windows, podem não estar adaptadas e podem surgir problemas de compatibilidade.

*** Algumas das funcionalidades de CN9600 podem não ser suportadas, consoante a funcionalidade do switch KVM em cascata. (Por exemplo, alguns switches não suportam multimédia virtual.)

Gestão

- Cumpre as normas RS-232 DTE/DCE para controlo de série
- Até 64 contas de utilizador – até 32 utilizadores em simultâneo podem partilhar o controlo
- Observação: à medida que mais utilizadores se conectam ao dispositivo, a largura de banda atribuída a cada utilizador diminui.
- Gestão de direitos de acesso de consola
- Funcionalidade de encerramento de sessão – administradores podem encerrar sessões em execução
- Suporte para registo de eventos e servidor de registo baseado em Windows
- Registo de eventos - CN9600 pode gravar todos os eventos que ocorrem nele e registá-los numa base de dados pesquisável
- Suporte para notificação imediata de eventos críticos de sistema por email, SNMP trap e Syslog
- Firmware atualizável por acesso remoto
- Acesso a CN9600 através de um visualizador de série integrado, ou software de terceiros (como PuTTY) para sessões Telnet e SSH
- Suporte Fora de Banda - aceda a CN9600 através da porta de série usando uma ligação dial-up
- Modo de partilha de portas permite que múltiplos utilizadores obtenham acesso a um servidor simultaneamente
- Modo de partilha local/remota concede facilmente privilégio de consola partilhado ou exclusivo
- Integração com Software de Gestão ATEN [CC2000](#)
- Integração com Software ATEN de Gravação de Sessão Vídeo [CCVSR](#)
- Suporte para Estação de Consola KVM sobre IP ATEN ([KA8270](#) / [KA8280](#) / [KA8278](#) / [KA8288](#))
- DDNS – permite a alocação de um endereço IP dinâmico atribuído por um servidor DHCP a um nome de anfitrião
- Suporte para importação/exportação de conta de utilizador e definições de configuração
- Suporte para operação de navegador controlado por permissões
- Suporte para IPv6

Interface fácil de utilizar

- GUIs com base em navegador e AP proporcionam uma interface multi-idioma para minimizar o tempo de formação e aumentar a produtividade
- Suporte para cliente multiplataforma (Windows, Mac OS X, Linux, Sun)
- Suporte multi-navegador (IE, Mozilla, Firefox, Safari, Opera, Netscape)
- A interface de utilizador baseada no navegador com tecnologia Web pura permite aos administradores executar tarefas administrativas sem necessidade de ter o pacote de software Java pré-instalado
- Ecrã completo ou ajustável e escalável para Ambiente de trabalho remoto virtual
- Painel Mágico com função configurável para abertura rápida

Segurança avançada

- Suporte para autenticação externa: RADIUS, LDAP, LDAPS, e MS Active Directory
- Suporte encriptação de dados TLS 1.2 e certificados RSA 2048 bits para proteger utilizadores que iniciem a sessão a partir de navegadores
- O design flexível permite aos utilizadores a escolha de uma qualquer combinação de algoritmos de encriptação (por ex., 256-bit AES) ou uma seleção aleatória gerada pelo sistema para encriptação independente de teclado/rato, vídeo e dados multimédia virtuais
- Suporte para filtro IP/MAC
- Suporte para proteção de palavra-passe
- CA Privado

Multimédia virtual

- Multimédia virtual permite aplicações de ficheiros, correção de SO, instalação de software e testes diagnóstico
- Funcionam com servidores com suporte para USB ao nível do SO e BIOS
- Suporte unidades DVD/CD USB 1.1 e 2.0, dispositivos de armazenamento em massa USB, unidades de disco rígido de PC, pastas e imagens ISO

Ambiente de trabalho remoto virtual

- Qualidade vídeo e tolerância vídeo podem ser ajustados para otimizar a velocidade de transferência de dados; as definições de profundidade de cor monocromática, limiar e ruído podem ser ajustadas para compressão da lagura de banda de dados em situações de pouca largura de banda
- Exibição vídeo em ecrã completo ou exibição vídeo escalável
- Painel de mensagens para comunicação entre utilizadores remotos
- Teclado no ecrã com suporte multilingue
- Mouse DynaSync™ – sincroniza automaticamente os movimentos locais e remotos do rato
- Suporte para Macros de Saída
- Acesso ao nível da BIOS

Especificações

Conectores	
Portas de consola	2 x USB Tipo A Fêmea (Branco) 1 x DVI-D Fêmea (Branco) 1 x Ficha Mini Estéreo Fêmea (Verde) 1 x Ficha Mini Estéreo Fêmea (Rosa)
Portas KVM	1 x USB Tipo B Fêmea (Branco) 1 x DVI-D Fêmea (Branco) 1 x Ficha Mini Estéreo Fêmea (Verde) 1 x Ficha Mini Estéreo Fêmea (Rosa)
Portas LAN	2 x RJ-45 Fêmea
Suportes virtuais	1 x USB Mini-B Fêmea
Energia	2 x Ficha DC
Série	2 x RJ-45 Fêmea
Controlo	1 x PS/2 Fêmea
Comutadores	
Reposição	1 x Botão semi-embutido (Preto)
Emulação	
Teclado / Rato	USB
LED	
Energia	1 (Verde)
Vídeo	Consola local - 1920 x 1200 a 60 Hz Remoto - 1920 x 1200 a 60 Hz
Consumo de energia	DC5V:5.55W:30BTU/h Nota: ● A medição em Watts indica o consumo de energia típico do dispositivo sem carga externa. ● A medição em BTU/h indica o consumo de energia do dispositivo quando este está totalmente carregado.
Especificações ambientais	
Temperatura de funcionamento	0 - 50 °C (CN9600) 0 - 40 °C (Transformador)
Temperatura de armazenamento	-20 - 60 °C
Humidade	0 - 80% HR, sem condensação
Propriedades físicas	
Caixa	Metal
Peso	0.84 kg (1.85 lb)
Dimensões (C x L x A)	20.00 x 15.49 x 2.85 cm (7.87 x 6.1 x 1.12 in.)
Nota	Para alguns produtos de montagem em prateleira, tenha em consideração que as dimensões físicas padrão LxPxA são expressas no formato CxLxA.

Diagrama

