

SN0148

Servidor de consola de série de 48 portas com saída dupla de alimentação/LAN



A série SN ALTUSEN de servidores de console seriais integra recursos de tecnologias de ponta e garante comunicações empresariais seguras. Disponível em modelos de 48 portas, o servidor de console serial oferece acesso tanto dentro quanto fora de banda para os servidores e dispositivos de rede através do console serial com um cliente Telnet/SSH direto ou um aplicativo visualizador. O SN funciona em tandem com o sistema de gerenciamento de energia remoto Power Over the NET™ ALTUSEN. Ambos podem ser gerenciados usando o software [CC2000](#), que permite o gerenciamento centralizado de centros de dados e gerenciamento de energia. Com seus recursos variados, a série SN de servidores de console seriais ajuda a elevar ao máximo a produtividade de seu departamento de TI, a fornecer escalabilidade e a reduzir custos operacionais.

O servidor de console serial é usado para conectar dispositivos seriais à rede Ethernet para atender às necessidades dos aplicativos de controle industrial, aquisição de dados, monitoramento ou de gerenciamento remoto de equipamentos e instalações. Oferece modos de operação versáteis, incluindo porta Real COM, servidor/cliente TCP, servidor/cliente UDP, túnel serial e modem virtual. Isso ajuda a transformar as capacidades de dispositivos seriais obsoletos para aproveitarem a rede TCP/IP, permitindo acesso, configuração e gerenciamento remotos de dispositivos seriais de qualquer lugar do mundo pela Internet.

A série SN é uma solução completa de controle e acesso remoto seguro. Os direitos de acesso e controle de privilégios podem ser aplicados a portas separadas. A autenticação consolidada simplifica o gerenciamento de senhas. O sistema fornece a criptografia de dados. As funções de registro e alerta ajudam a solucionar problemas rapidamente e reduzir riscos. As funções de segurança aumentada proporcionam a conformidade com políticas internas de segurança. A facilidade de uso, acessibilidade e gerenciabilidade dos servidores de consoles seriais da série SN proporcionam uma resposta rápida ao constante crescimento das demandas e ajudam a atingir os dinâmicos objetivos da empresa.

A série SN proporciona gestão out-of-band (OOB) que permite aos administradores de TI gerir dispositivos de rede (por ex., router, switch, UPS) na sala do servidor através de redes de gestão separadas das redes principal/de produção. Se houver dificuldade no acesso aos dispositivos de rede através da rede de produção, os administradores podem ainda aceder aos mesmos através do servidor de consola. O servidor de consola proporciona diversos acessos out-of-band como ligação direta a consola a partir de um computador local, uma ligação a consola USB a partir de um portátil, uma ligação PSTN através de modem, ou uma ligação de rede de gestão dedicada através da porta Ethernet (LAN).

A série SN de servidores de Consola de Série poupam tempo e dinheiro permitindo que administradores realizem a gestão de centros de dados a partir de praticamente qualquer local – minimizando custos de deslocação e MTTR (Tempo médio para reparação), assegurando a mais elevada disponibilidade possível dos serviços dos centros de dados.

- [System Compatibility Table](#)
- [Adapter Diagrams](#)

Características

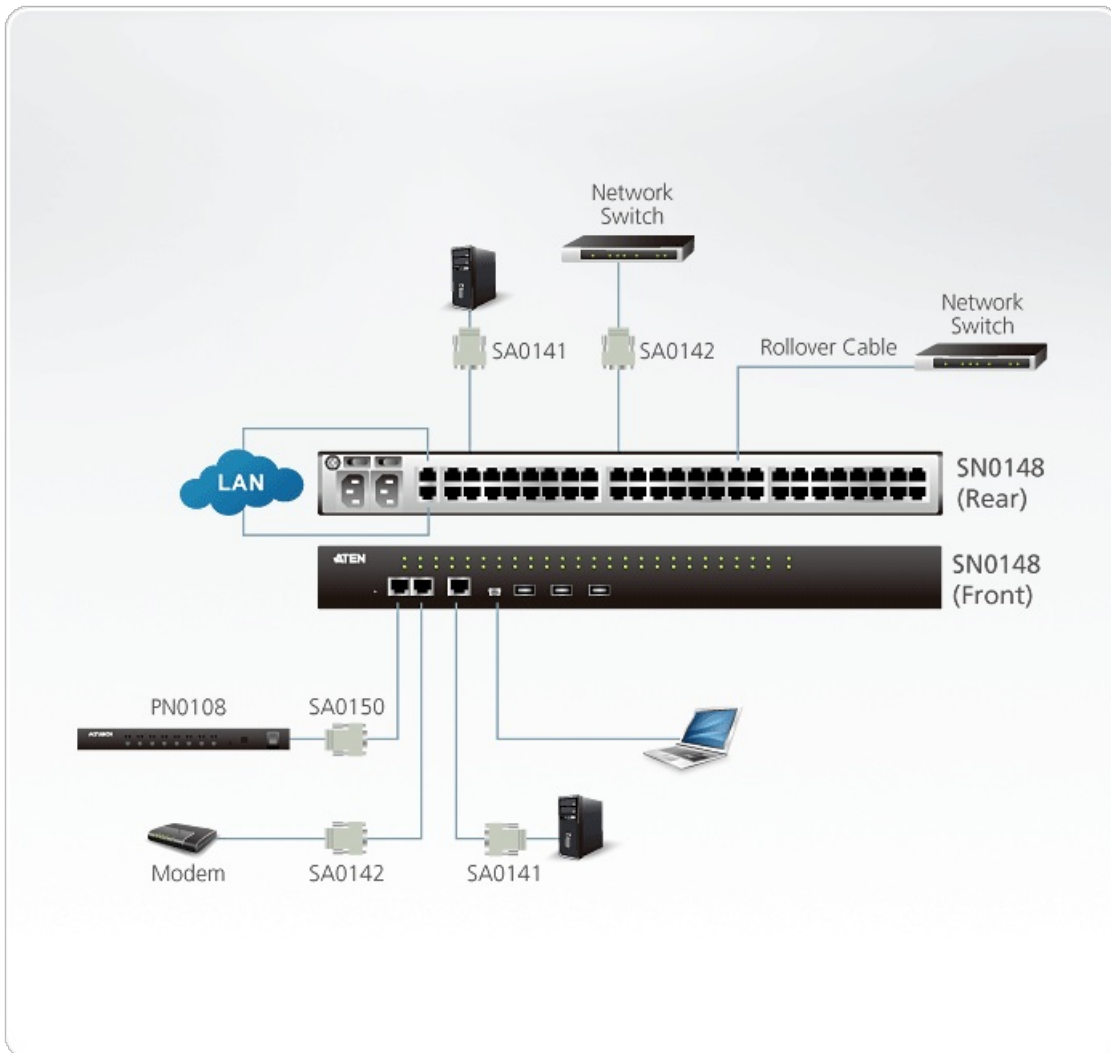
- **Acessibilidade e disponibilidade do sistema**
- [Acesso seguro a consoles seriais por rede dentro ou fora de banda](#)
- Acesso de Ethernet dentro de banda
- Acesso por navegador com interface gráfica intuitiva
- Acesso por terminal com interface orientada a menus
- Acesso fora de banda por modem
- Discagem de entrada/de saída/reversa
- [Acesso frontal às portas USB para dispositivos de armazenamento ou placas PC com porta USB](#)
- [Porta de console USB para laptop para acesso extra de console local pelo laptop](#)
- Duas portas Ethernet para failover ou acesso por dois endereços IP
- Fonte de alimentação dupla
- **Gerenciamento de consoles seriais**
- [Acesso simples e conveniente usando um cliente Telnet/SSH ou navegador](#)
- Acesso às portas através do cliente Telnet/SSH ou clientes de terceiros, como PuTTY
- Acesso direto às portas através de cliente Telnet – evitando o login ao SN
- [Conveniente acesso às portas através do aplicativo visualizador serial pela interface SN com qualquer navegador da Web](#)
- Telnet ou SSH selecionáveis para o visualizador serial
- ActiveX ou Java selecionáveis para o visualizador serial
- Função completa de visualizador – copiar/colar, registro, importação de dados, macros, difusão e quadro de mensagens
- Preparado para Sun Solaris – Sun "break-safe"
- Cadeia de alerta
- Filtro de comandos - Os administradores podem limitar utilizadores na execução de apenas comandos predefinidos*
- Armazenamento de dados em buffer
- Vários usuários podem acessar a mesma porta ao mesmo tempo – até 16 conexões por porta.
- Modo selecionável para vários acessos simultâneos – modos Exclusivo/Ocupar/Compartilhar
- [Integrado com os produtos Power Over the NET para associação de portas e tomadas.](#)
- **Segurança**
- Suporte SSH e SSL (TLS v1.0 / TLS v1.1 / TLS v1.2)
- Início de sessão protegido a partir de navegador com encriptação de dados TLS 1.2 e certificados RSA 2048 bits
- Permissões configuráveis de usuários para acesso e controle de portas
- Permissão configuráveis de grupo para acesso e controle de portas
- Autenticação e login locais e remotos
- O SN0148 suporta RADIUS, TACACS+, LDAP/AD e Kerberos
- Filtragem IP e MAC
- Segurança de nível superior - compatível com normas de segurança FIPS 140-2 de nível 1 que utilizam um módulo criptográfico OpenSSL integrado, com certificação FIPS 140-2 (Certificado #1747, #2398, #2473)
- **Gerenciamento do Sistema**
- Configuração do sistema pelo navegador através de HTTP/HTTPS, cliente Telnet/SSH e console local
- [Log do sistema e registro de eventos](#)
- [Registro e notificação de eventos abrangentes](#)
- Servidor de log e servidor de Syslog da ATEN
- Agente SNMP
- Notificação de eventos – o SN0148 suporta notificação por e-mail SMTP, interceptação SNMP e SMS (com dispositivo móvel adicional)
- Backup/restauração de configurações do sistema
- Firmware atualizável
- Suporte a vários navegadores – Internet Explorer, Chrome, Firefox, Safari, Opera, Mozilla, Netscape
- Fuso horário configurável
- NTP para sincronização com servidor de hora
- DHCP para atribuição de endereços IP dinâmicos
- Suporte a IPv6
- [Integração com o software CC2000 para gerenciamento centralizado de centros de dados](#)
- **Gerenciamento de dispositivos seriais**
- Modos de operação serial versáteis – o SN0148 suporta Real COM, servidor TCP, cliente TCP, UDP, túnel serial e modem virtual
- Encriptação 128-bit/256-bit SSL (TLS v1.0 / TLS v1.1 / TLS v1.2) para Real COM, Servidor TCP, Cliente TCP, Túnel de Série e Modem Virtual
- Várias conexões simultâneas à mesma porta – até 16 conexões por porta
- Driver de Real COM para Windows 2000/XP/Vista/7 e Windows Server 2003/2008
- Driver de Real TTY para Linux
- Driver de Fixed TTY para UNIX
- **Idioma**
- Interface gráfica de navegador da Web em vários idiomas – disponível em japonês, coreano, alemão, russo, chinês simplificado e chinês tradicional

Especificações

Conectores	
Série	48 x RJ-45 Fêmea

Portas LAN	2 x RJ-45 Fêmea
Energia	2 x IEC 60320/C14
Consola local	1 x RJ-45 Fêmea
Modem	1 x RJ-45 Fêmea
PON	1 x RJ-45 Fêmea
Porta de consola USB (LUC) de computador portátil	1 x Mini USB
Porta USB	3 x USB Tipo A Fêmea
Comutadores	
Energia	2 x Interruptor basculante
Reposição	1 x Botão embutido
LED	
Série	48 (Verde)
Ligação	N/D
10/100 Mbps	N/D
10/100/1000 Mbps	2 (Vermelho/Laranja/Verde)
Energia	2 (Azul)
Tensão nominal	100–240 V AC; 50/60 Hz; 1,8 A
Consumo de energia	AC110V:29.5W:170BTU/h AC220V:29.9W:172BTU/h Nota: ● A medição em Watts indica o consumo de energia típico do dispositivo sem carga externa. ● A medição em BTU/h indica o consumo de energia do dispositivo quando este está totalmente carregado.
Especificações ambientais	
Temperatura de funcionamento	0 - 40°C
Temperatura de armazenamento	-20 - 60°C
Humidade	0 - 80% HR, sem condensação
Propriedades físicas	
Caixa	Metal
Peso	4.92 kg (10.84 lb)
Dimensões (C x L x A)	43.72 x 32.77 x 4.40 cm (17.21 x 12.9 x 1.73 in.)
Nota	Para alguns produtos de montagem em prateleira, tenha em consideração que as dimensões físicas padrão LxPxA são expressas no formato CxLxA.

Diagrama



ATEN International Co., Ltd.

3F., No.125, Sec. 2, Datong Rd., Sijhih District., New Taipei City 221, Taiwan
 Phone: 886-2-8692-6789 Fax: 886-2-8692-6767
 www.aten.com E-mail: marketing@aten.com



© Copyright 2015 ATEN® International Co., Ltd.
 ATEN and the ATEN logo are trademarks of ATEN International Co., Ltd.
 All rights reserved. All other trademarks are the property of their
 respective owners.