

## US3384i

Switch de partilha industrial USB 3.2 Gen 1 8 x 4



**8x4 USB 3.2 Gen 1 Sharing Switch**  
Smooth BYOD Sharing for Smarter Meetings

US3384i

Impulsionado pela mudança para o trabalho híbrido e remoto, o US3384i foi concebido para elevar a sua experiência de reunião BYOM/BYOD com facilidade. A configuração das salas de reunião é simples e sem esforço, graças ao seu design plug-and-play que permite ligar até 8 PCs/portáteis e partilhar até 4 dispositivos USB 3.2 Gen 1 num instante. Com uma transmissão de dados extremamente rápida, compatibilidade entre plataformas (por exemplo, Windows, macOS, Linux) e comutação de portas flexível, o comutador de partilha USB simplifica ainda mais os fluxos de trabalho das reuniões, melhora a colaboração e reduz as despesas gerais de aquisição e gestão de TI nos locais de trabalho.



8x PC Connections



RS-232 / 485



Power-On Detection



USB 3.2 Gen 1



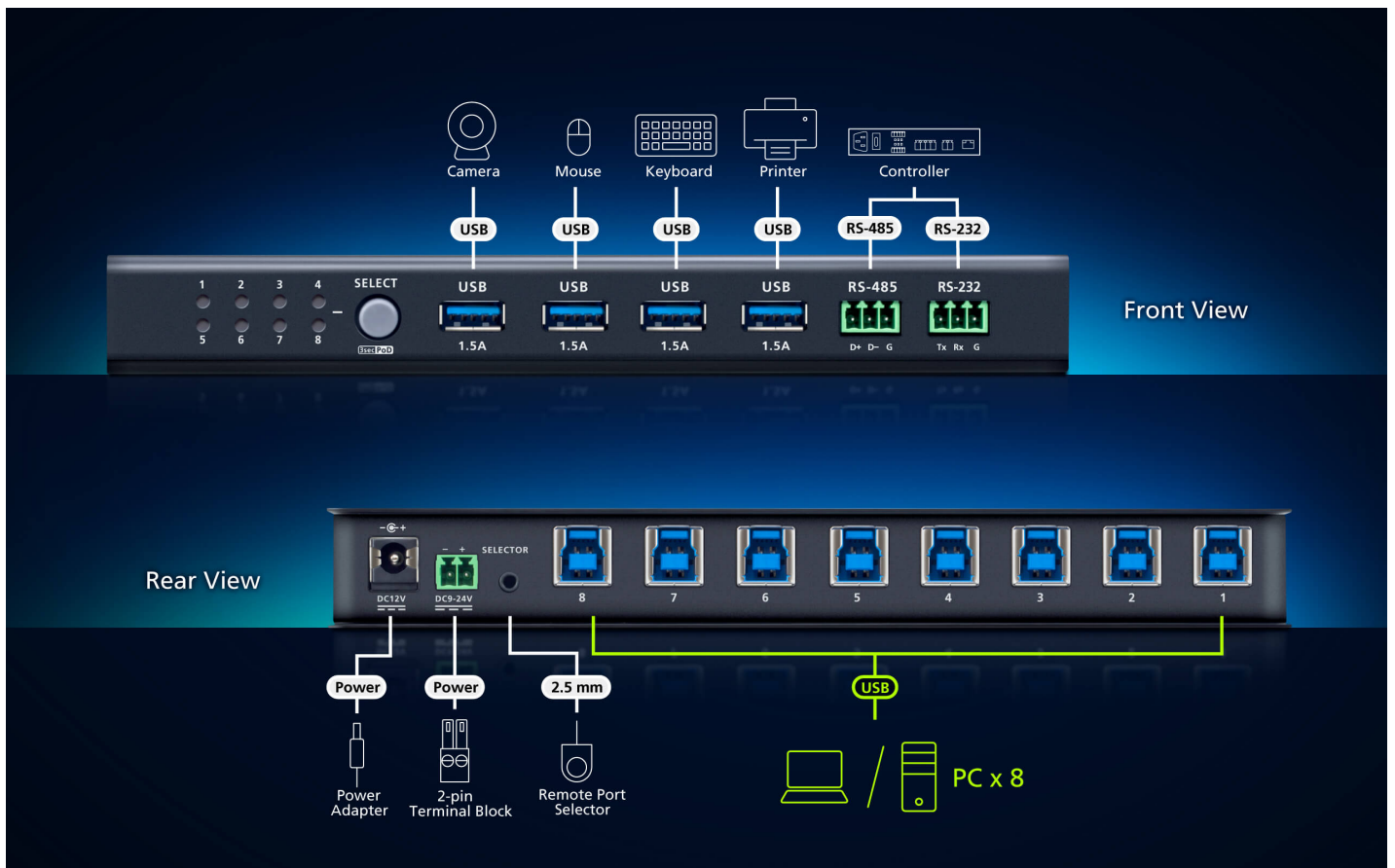
USB Battery Charging 1.2



Mounting Kit

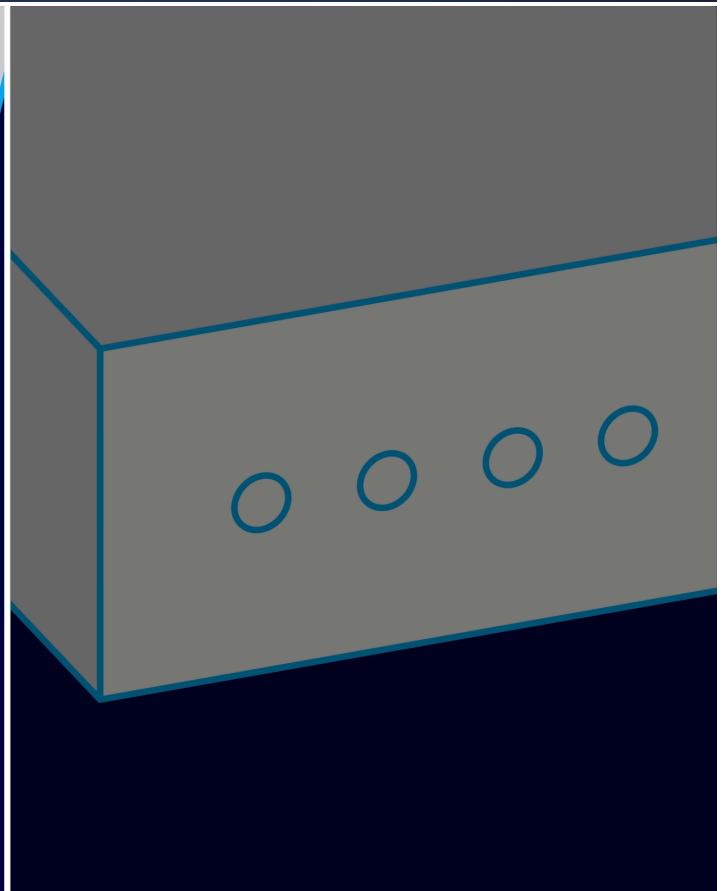
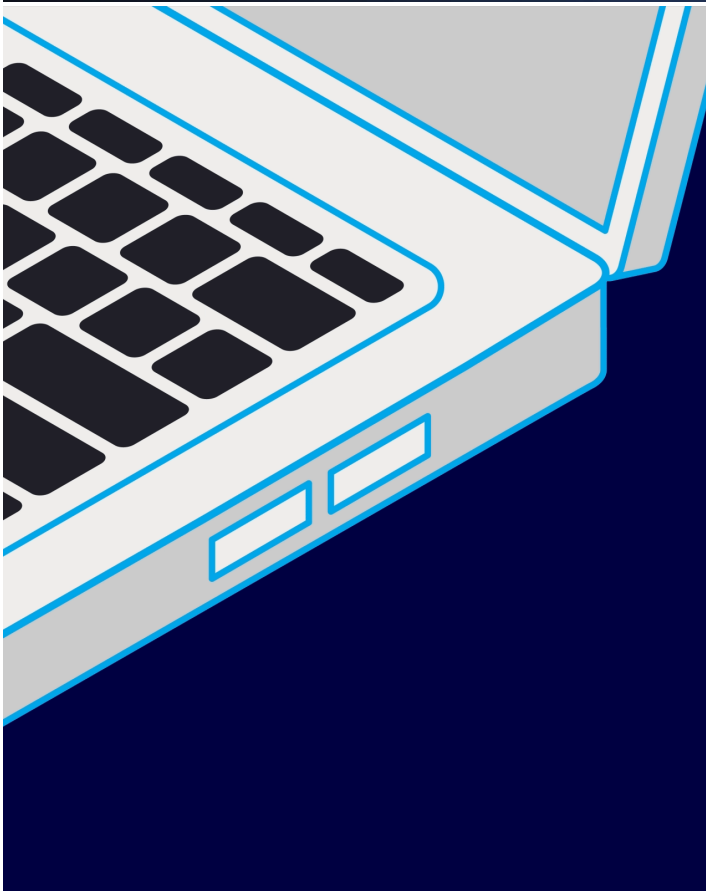
Ligar – Colaborar – Partilhar em segundos

Junte-se à reunião a qualquer momento e comece a participar no debate, partilhe dados ou mude para colaborar – tudo em apenas alguns segundos.



**Integração perfeita no sistema de controlo**

O computador de partilha USB pode ser perfeitamente integrado num sistema de controlo (por exemplo, Sistema de Controlo ATEN - [VK1100A](#), [VK211](#)) como parte da configuração da sala de reuniões através da sua conectividade de série, com o sistema de controlo a servir de plataforma centralizada para agilizar a gestão AV/IT e simplificar a manutenção.



**Deteção de arranque para controlo de comutação**

O interruptor USB muda o foco do PC para o dispositivo anfitrião ligado mais recentemente, com o LED da porta correspondente aceso para indicar qual a porta ativa que tem controlo sobre os recursos.  
 Nota: Prima longamente o botão de pressão para ligar/desligar a função de deteção de arranque.

**Taxa de transferência de dados até 5 Gbps com USB 3.2 Gen 1**

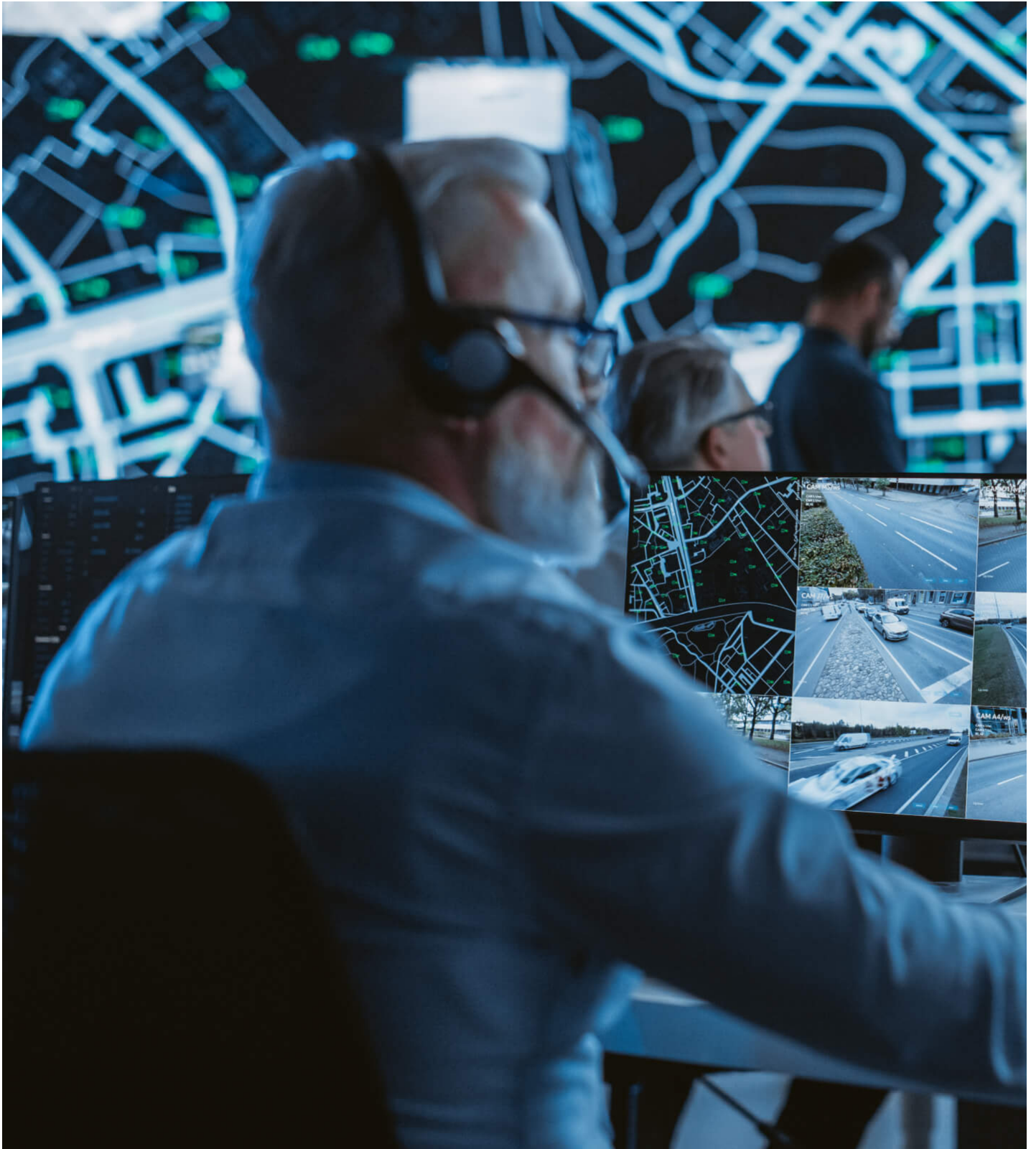
Para manter um fluxo de reuniões eficiente, tire partido da velocidade superior de transferência de dados de 5 Gbps das portas USB 3.2 Gen 1 incorporadas, que também são compatíveis com dispositivos USB 2.0/1.1.



- 1.
- 2.
- 3.
- 4.



Sala de reuniões (BYOD)





Controlo industrial

[Previous](#) [Next](#)

Fale com os nossos especialistas

Se preferir que a ATEN o contacte, preencha o formulário e um representante entrará em contacto consigo em breve

First Name \*

Last Name \*

- Country \*

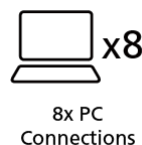
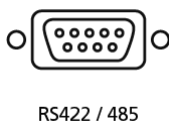
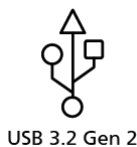
Company \*

Email \*

Phone Number \*

- Customer Type \*

Job Title \*



#### Características

Concebido para levar a sua experiência BYOM/BYOD para o nível seguinte, o US3384i permite a partilha de até 4 dispositivos USB 3.2, como teclados, ratos, câmaras, altifalantes e barras de som, entre 8 PCs para organizar os espaços de trabalho, permitindo ao mesmo tempo a partilha suave de conteúdos USB entre vários participantes em reuniões.

As conferências são mantidas sem interrupções graças à sua velocidade de largura de banda extremamente rápida de 5 Gbps e à compatibilidade com dispositivos USB 2.0/1.1, assegurando uma transmissão de dados rápida. Além disso, o US3384i possui métodos versáteis de seleção de porta, incluindo o botão de pressão na parte frontal, os comandos de série RS-232/RS-485 e o seletor de porta remota externa\*, que adicionam mais flexibilidade ao seu funcionamento. O US3384i suporta a função Power on Detection, que muda automaticamente o foco do PC para o último dispositivo anfitrião ligado/desligado. Além disso, a preferência de porta prioritária é configurável, permitindo que o foco mude para um anfitrião USB secundário quando o principal é perdido. Os LEDs de estado da porta no painel frontal acendem-se para indicar qual dos PCs ligados ao US3384i está a ter o foco num relance.

Em termos de instalação, o US3384i é fornecido com suporte plug-and-play nos sistemas operativos Windows e macOS, o que significa que não são necessários controladores. É também hot-pluggable, pelo que os utilizadores podem ligar/desligar os dispositivos anfitriões dinamicamente ao US3384i sem desligar o interruptor. A caixa é construída com metal de primeira qualidade para maior durabilidade e suporta montagem na parede para cumprir mais requisitos de instalação.

\*O seletor de porta remoto é vendido em separado. Contacte o seu revendedor ATEN para obter informações sobre o produto.

- Permite a partilha de até 4 dispositivos USB 3.2 entre 8 PCs
- Velocidade de banda larga de 5 Gbps e compatibilidade com versões anteriores do USB 2.0/1.1 para garantir uma transmissão de dados rápida
- Métodos versáteis de seleção de porta – botão de pressão no painel frontal, comandos de série RS-232/RS-485 e seletor de porta remota externa <sup>1</sup>
- Detecção de ligação
  - Muda automaticamente o foco do PC para o último dispositivo anfitrião ligado/ligado
  - Preferência de porta prioritária configurável – permite que o foco mude para um anfitrião USB secundário quando o principal é perdido
- LEDs de estado da porta do painel frontal – indicam qual dos PCs ligados ao US3384i está a ter o foco num relance
- Suporta USB BC 1.2 para garantir energia suficiente para dispositivos USB a jussante
- Circuito de proteção contra sobretensão – prolonga a vida útil do dispositivo e minimiza os riscos de perigos eléctricos/explosões provocados por picos de tensão que ultrapassam os limites de funcionamento seguro
- Suporta entrada de alimentação DC 9 – 24V através de bloco de terminais <sup>2</sup>
- Plug-and-play nos sistemas operativos Windows e macOS – não são necessários controladores
- Ligação em tensão – os utilizadores podem ligar/desligar dinamicamente os dispositivos anfitriões ao US3384i sem desligar o computador
- Caixa de montagem na parede construída com metal de primeira qualidade para maior durabilidade

#### Nota:

1. O seletor de porta remoto é vendido em separado, contacte o seu revendedor ATEN para obter informações sobre o produto.

2. Suporta qualquer uma das seguintes fontes de alimentação:

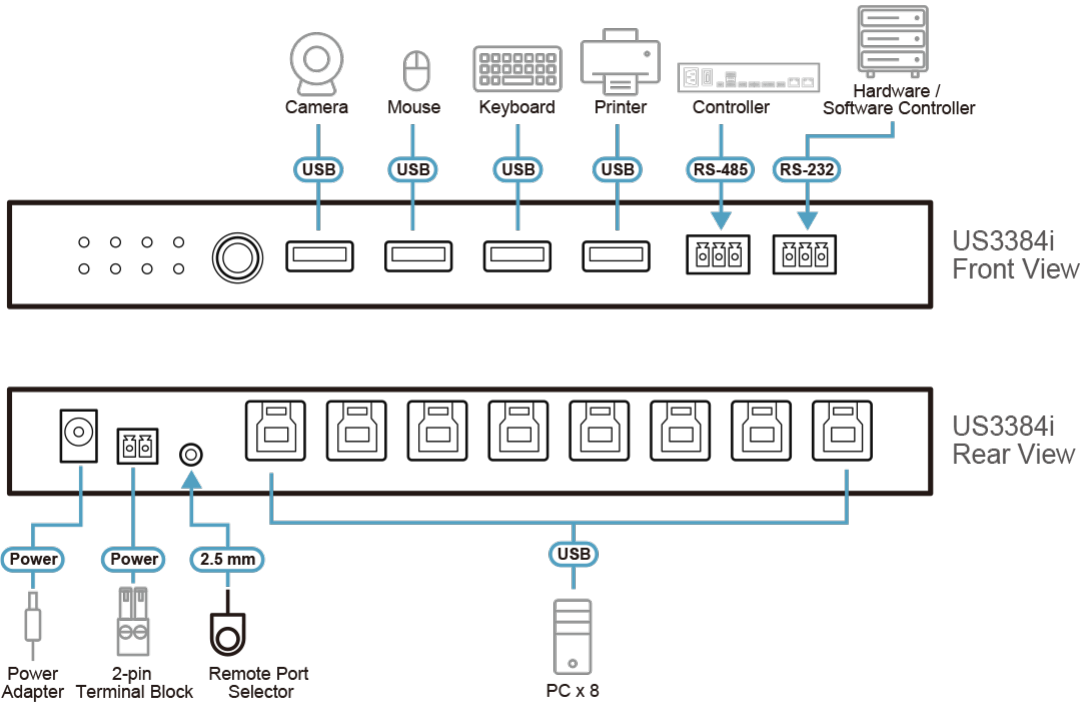
(1) Bloco de terminais DC

(2) Tomada de alimentação DC (O adaptador de alimentação (OAD8-8012-50M2) é vendido em separado, contacte o seu revendedor ATEN para obter informações sobre o produto).

## Especificações

Ligações do computador	8
Conectores	
Computador	8 x USB 3.2 Gen 1 Tipo B Fêmea (Azul)
Dispositivo	4 x USB 3.2 Gen 1 Tipo A Fêmea (Azul)
Série	2 x bloco de terminais de 3 pinos (verde)
Energia	1 x bloco de terminais de 2 pinos 9-24V (verde)
Alimentação (Opcional)	1 x tomada fêmea de 12V DC (preta)
Consumo de energia	DC12V:0.52W:130BTU/h DC24V:0.53W:130BTU/h  Nota: ● A medição em Watts indica o consumo de energia típico do dispositivo sem carga externa. ● A medição em BTU/h indica o consumo de energia do dispositivo quando este está totalmente carregado.
Modo de energia	Bloco de terminais / Adaptador de alimentação DC Jack*  *O adaptador de alimentação (0AD8-8012-50M2) é vendido separadamente, contacte o seu revendedor ATEN para obter informações sobre o produto.
Seleção de portas	Botão de pressão / Seletor de porta remota* / Comando de série  *O seletor de porta remota (2XRT-0016G-1) é vendido em separado, contacte o seu revendedor ATEN para obter informações sobre o produto.
LED	
Selecionado	8 (Laranja)
Comprimento do cabo	
Cabo USB	8 x Cabos USB 3.2 Gen 1 Tipo A para Tipo B 1,2 m
Especificações ambientais	
Humidade	0-80% HR, sem condensação
Temperatura de funcionamento	0-50°C
Temperatura de armazenamento	-20-60°C
Propriedades físicas	
Caixa	Metal
Peso	0.50 kg ( 1.1 lb )
Dimensões (C x L x A)	20.00 x 8.06 x 2.50 cm (7.87 x 3.17 x 0.98 in.)
Nota	Para alguns produtos de montagem em prateleira, tenha em consideração que as dimensões físicas padrão LxPxA são expressas no formato CxLxA.

Diagrama



**ATEN International Co., Ltd.**

3F., No.125, Sec. 2, Datong Rd., Sijhih District., New Taipei City 221, Taiwan  
 Phone: 886-2-8692-6789 Fax: 886-2-8692-6767  
 www.aten.com E-mail: marketing@aten.com



© Copyright 2015 ATEN® International Co., Ltd.  
 ATEN and the ATEN logo are trademarks of ATEN International Co., Ltd.  
 All rights reserved. All other trademarks are the property of their respective owners.