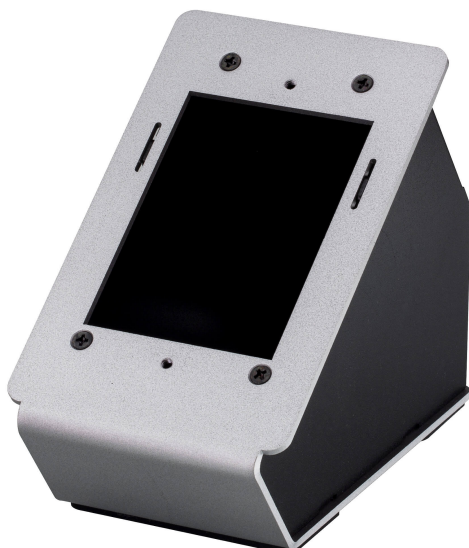


VK101

Kit de mesa (EUA, 1 gangue)



O VK101 é um kit de mesa de 1 gangue do tipo americano que leva a flexibilidade das soluções de sistema de controlo da ATEN (por exemplo, [VK0100*](#) e [VK108US*](#)), painéis tácteis (por exemplo, [VK320](#)), controlos remotos (por exemplo, [VPK104](#)) e transmissores (por exemplo, [VE1801AUST](#)) para o próximo nível. Também é compatível com qualquer dispositivo de terceiros do tipo americano. Ao inclinar o dispositivo ligado ao VK101 num ângulo ergonómico, o VK101 ajuda a reduzir a força necessária para pressionar as teclas do dispositivo ou ligar cabos às portas do dispositivo. Com orifícios para parafusos que garantem uma fixação segura à superfície, o VK101 suporta montagem em secretária e montagem na parede para satisfazer necessidades de instalação versáteis. A borracha antiderrapante na parte inferior proporciona uma aderência extra. O VK101 vem com um amplo espaço que permite a passagem dos cabos pela abertura traseira ou pela parte inferior, facilitando a gestão dos cabos e otimizando o uso do espaço. O seu design elegante e sofisticado adiciona estética aos painéis de controlo de várias cores (preto ou branco). Concebido para complementar as soluções de sistemas de controlo, o VK101 é adequado para salas de conferências, salas de aula, pódios/atril digitais e quaisquer outras aplicações que requeiram instalação em secretária/parede.

Observação: Quando o [VK0100](#) / [VK108US](#) é montado no VK101, a alimentação é fornecida apenas através de PoE.

Caraterísticas

- Suporta a série de teclados ATEN [VK0100*](#) / [VK108US*](#), o painel tátil [VK320](#), o painel de controlo remoto [VPK104](#), o transmissor [VE1801AUST](#) e dispositivos de terceiros do tipo US
- Inclina os dispositivos num ângulo ergonómico para operações sem esforço e ligação de cabos
- Suporta montagem em secretária/parede, com orifícios para parafusos que garantem uma fixação segura à superfície
- A borracha antiderrapante na parte inferior proporciona uma aderência extra
- Amplo espaço para facilitar a passagem dos cabos através da abertura traseira ou da parte inferior
- O design elegante e sofisticado confere um toque estético aos painéis de controlo, disponíveis nas versões em preto ou branco
- Adequado para salas de conferências, auditórios, pódios/atribuições digitais e qualquer outra instalação em secretária/parede

Observação: Quando o [VK0100](#) / [VK108US](#) é montado no VK101, a alimentação é fornecida apenas através de PoE.

Especificações

| | |
|------------------------|--|
| Acessórios Compatíveis | Compatível com o teclado VK0100, VK108US e VPK104 da ATEN, o painel tátil VK320, o transmissor de vídeo VE1801AUST e qualquer dispositivo de tipo US de terceiros. A caixa pode ser colocada sobre uma mesa ou na parede com orifícios para parafusos que garantem uma fixação segura à superfície. |
| Nota | Quando o VK0100/VK108US é montado no VK101, a alimentação é fornecida apenas através de PoE. |
| Propriedades físicas | |
| Caixa | Metal |
| Peso | 0.44 kg (0.97 lb) |
| Dimensões (C x L x A) | 7.42 x 13.24 x 10.69 cm (2.92 x 5.21 x 4.21 in.) |
| Nota | Para alguns produtos de montagem em prateleira, tenha em consideração que as dimensões físicas padrão LxPxA são expressas no formato CxLxA. |

ATEN International Co., Ltd.

3F., No.125, Sec. 2, Datong Rd., Sijhih District., New Taipei City 221, Taiwan
 Phone: 886-2-8692-6789 Fax: 886-2-8692-6767
 www.aten.com E-mail: marketing@aten.com



© Copyright 2015 ATEN® International Co., Ltd.
 ATEN and the ATEN logo are trademarks of ATEN International Co., Ltd.
 All rights reserved. All other trademarks are the property of their respective owners.