

CN9600

1-Lokaal/Op Afstand Delen en Toegang Enkele poort DVI KVM over IP-schakelaar



How to set up ATEN Single-port KVM over IP Switches (CN Series) for remote work



Reinforcing Remote Work

Dual LAN / Power Sustain Uninterrupted Operations



CN9600 ▲

1-Local/Remote Share Access Single Port DVI KVM over IP Switch

Beveilig je New Normal met een directe, hackbestendige verbinding

De CN9600 biedt toegang op BIOS-level voor toegang op afstand tot een speciale PC/server via een directe, hackbestendige netwerkverbinding, evenals visuele uitmuntendheid tot 1920 x 1200 @ 60 Hz bij zowel lokale consoles als consoles op afstand door gebruik te maken van een FPGA grafische processor. Beveiligde toegang op afstand tot audio, video en virtual media maakt het mogelijk om direct bestanden te delen en systeemupdates uit te voeren via het netwerk zonder dat er extra software geïnstalleerd of geconfigureerd hoeft te worden.

De CN9600 KVM over IP Schakelaar is ideaal voor wereldwijde organisaties en bedrijven met meerdere kantoorlocaties door het overbruggen van lokale en externe werkplekken met een naadloze verbinding zonder enige beperking of verlies van productiviteit. Het is een veilige en praktische oplossing om bedrijven overeind te houden tijdens een neergang of wereldwijde crisis.



LAN/Power Redundancy



Audio Enabled



Virtual Media



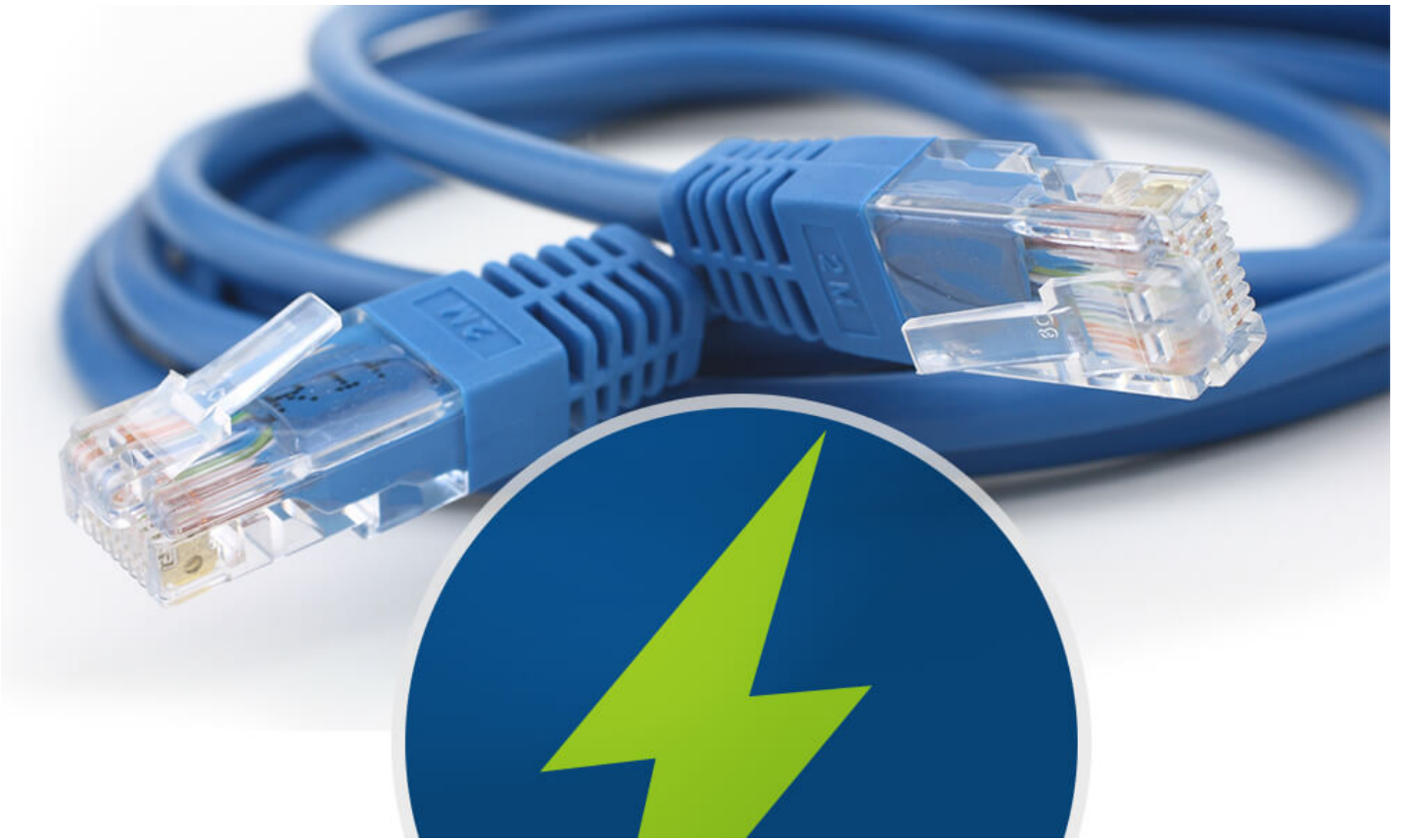
Virtual Reboot

**Beveiligde toegang op afstand, waar je ook bent**

De CN9600 biedt een directe verbinding op BIOS-level met de speciale PC/server voor directe toegang op afstand vanaf verschillende locaties zonder dat extra software geïnstalleerd of geconfigureerd hoeft te worden.

Dubbele LAN/voedingsredundantie

De CN9600 is uitgerust met dubbele LAN/voedingsconnectiviteit die de systeembetrouwbaarheid versterkt door ononderbroken werking te garanderen tijdens onvoorziene omstandigheden. De voedingsaansluitingen zijn bevestigd met schroefsloten om een robuuste stroomonderbreking te garanderen, en de voedingsstatus kan eenvoudig worden vastgesteld via de LED-indicatoren.



Contact opnemen

Vraag een offerte aan voor dit product of neem contact op met onze verkoopexperts

[Offerte krijgen](#)

[Contact verkoop](#)



External Storage Drive

Virtual Media Ondersteuning voor Prompt System Updates

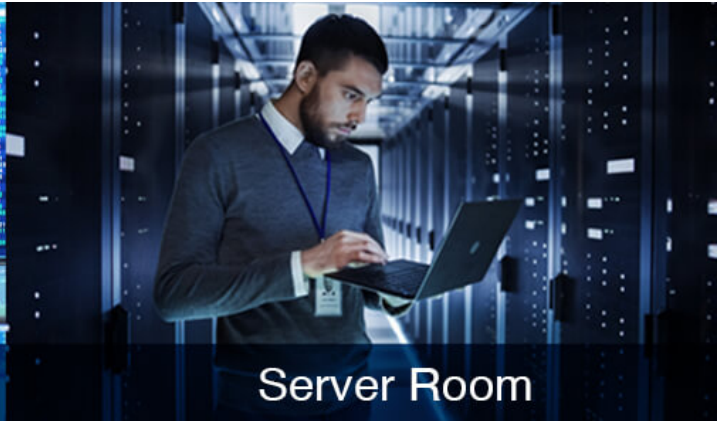
De CN9600 biedt geautoriseerde ondersteuning voor virtual media om bestandtoepassingen en software-installaties via het netwerk uit te voeren. Dit is vooral handig voor het diagnosticeren en oplossen van problemen met het netwerk en BIOS-problemen, maar ook voor het uitvoeren van software-updates en patches om je systeem up-to-date te houden.

Toepassingen

De CN9600 is bij uitstek geschikt voor gebruik in controlekamers en serverruimtes van diverse industrieën, maar ook voor thuiswerkscenario's.



Control Room



Server Room



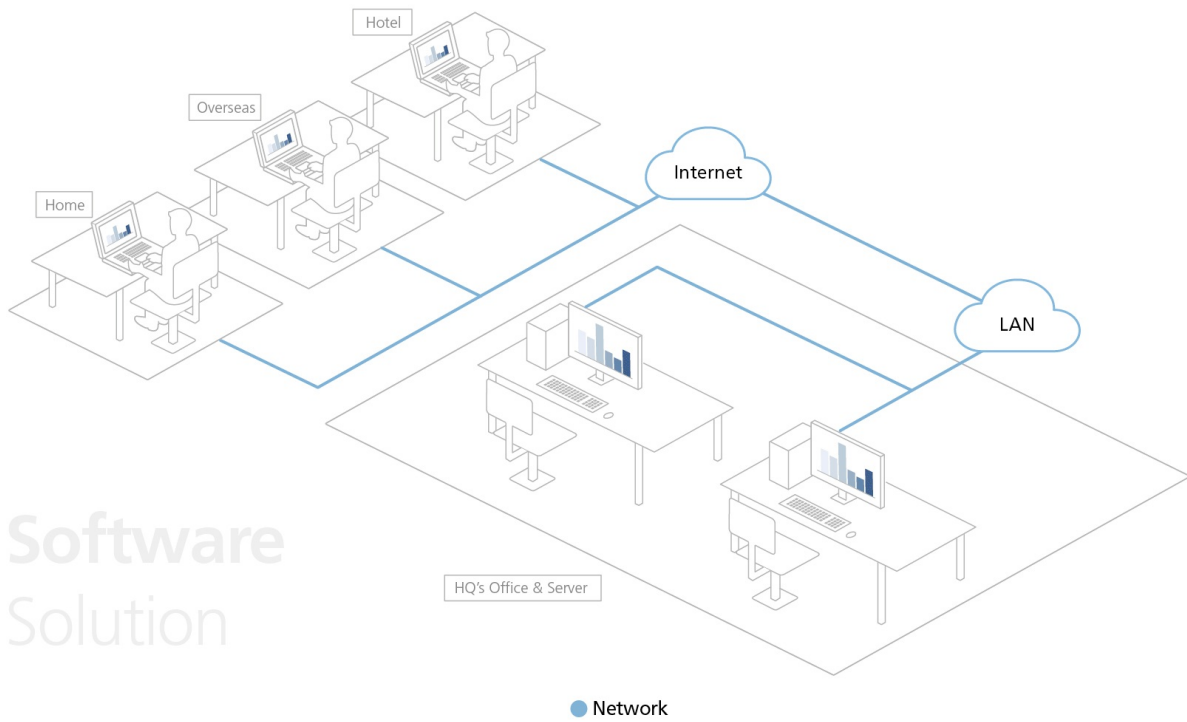
Government



Work from Home

Hackbestendige oplossing voor externe toegang in actie

In tegenstelling tot oplossingen van derden, zoals RDP (Remote Desktop Protocol) en VNC (Virtual Network Computing), heeft een KVM over IP Schakelaar geen extra stuurprogramma's/software nodig en kan deze onafhankelijk van een functioneel besturingssysteem werken wanneer de pc/server zich in de BIOS-toestand bevindt. KVM toegang tot de PC/server is gebaseerd op een directe verbinding met het Toetsenbord, video en muis, terwijl de communicatie tussen de PC/server en het werkstation op afstand veilig wordt versterkt met encryptie. Dit hackbestendige hardwarematige toegangspad op afstand is gescheiden van het bedrijfsnetwerk om gegevens en workflow van eind tot eind veilig te houden en stelt de pc/server in staat om in geval van nood op afstand het systeem opnieuw op te starten en software-updates te installeren. Er zijn dus geen zorgen over het lekken van gegevens, backdoors of andere vormen van cyberaanvallen, iets wat een softwareoplossing gewoonweg niet kan garanderen.



Software
Solution

Comparação de Produto

Praat met onze experts

Als u er de voorkeur aan geeft dat ATEN contact met u opneemt, vul dan het formulier in en een vertegenwoordiger zal binnenkort contact met u opnemen

First Name *

Last Name *

- Country *

Company *

Email *

Phone Number *

- Customer Type *

Job Title *



Opties

De CN9600 DVI KVM over IP-schakelaar is een kostenefficiënt over-IP-apparaat, dat toegang op afstand mogelijk maakt tot digitale video, audio en virtuele media via bediening vanaf een PC of werkstation op afstand. De CN9600 maakt over-IP-capaciteit mogelijk door geschikte ATEN DVI KVM-schakelaars en/of LCD-console's aan te sluiten, zoals de [CS1768](#) (8-poorts USB DVI/Audio KVM-schakelaar) of de [CL3800](#) (DVI LCD-console).

De CN9600 is een uitbreiding op eerdere modellen door een compactere, slanker ruimtebesparende ontwerp te bieden voor het optimaliseren van hulpprogramma's en een FPGA grafische processor met een betere beeld- en videokwaliteit om de gebruikerservaring te verbeteren, terwijl hij ook voldoet aan de RS-232 DTE/DCE-normen voor seriële controle.

Voor een gebruiksvriendelijke bediening is een mini-USB-poort op het voorpaneel ontworpen als een Laptop USB Console (LUC)-poort. Gebruikers kunnen eenvoudig een laptop aansluiten op de LUC-poort en hebben toegang tot elke computer die op de schakelaar is aangesloten voor eenvoudig beheer ter plaatse. Dat betekent dat voor lokaal onderhoud geen extra monitor, toetsenbord en muis nodig zijn. Daarnaast stelt de CN9600 Virtuele Media-functie een gebruiker in staat om diagnostische tests uit te voeren, bestandsoverdrachten uit te voeren of OS/toepassingsupdates en patches toe te passen vanaf een console op afstand.

Om een naadloze verbinding te garanderen, is de CN9600 uitgerust met een dubbele LAN en dubbele stroomvoorziening om de werking in de serverruimte soepel en efficiënt te houden. De CN9600 ondersteunt ook microfoon en luidsprekers op de lokale en afstandsconsole.

Door al deze geavanceerde functionaliteiten te integreren biedt de CN9600 een betaalbare en duurzame over-IP-serverbeheeroplossing en garandeert hij de gebruikers operationele betrouwbaarheid en efficiëntie.

Hardware

- Compact en slank ontwerp voor optimalisatie van ruimtegebruik
- Bevat een FPGA grafische processor voor een betere beeldkwaliteit
- Biedt over-IP-mogelijkheden voor DVI KVM-schakelaars die geen ingebouwde over-IP-functionaliteit hebben*
- Lokale console biedt ondersteuning voor USB-toetsenbord en -muis**
- Een mini-USB-poort op het voorpaneel dient als een Laptop USB Console (LUC) -poort
- Twee 10/100/1000 Mbps NIC's voor redundante LAN of twee Ip-werking
- Dubbele stroomvoorziening voor naadloze connectiviteit
- Ondersteunt multiplatform-serveromgevingen: Op Windows, Mac, Sun, Linux en VT100 gebaseerde seriële apparaten
- Ondersteuning voor virtuele media***
- Hoge videoresolutie: tot 1920 x 1200 bij 60 Hz voor zowel lokale als afstandsconsoles
- Audio-ondersteuning: microfoon en luidsprekers worden ondersteund op de lokale en afstandsconsole

* Compatibele KVM-schakelaar: ATEN DVI Enkelvoudige Link KVM Schakelaars

** Aangezien er talloze toetsenborden en muizen zijn met functies, die speciaal zijn ontworpen voor andere besturingssystemen dan Windows, kunnen deze eventueel niet worden gebruikt en compatibiliteitsproblemen opleveren.

*** Sommige functies van de CN9600 worden mogelijk niet ondersteund, afhankelijk van de functionaliteit van de KVM-schakelaar in cascadeopstelling. (Sommige switches ondersteunen bijvoorbeeld geen virtuele media.)

Beheer

- Voldoet aan de RS-232 DTE/DCE-normen voor seriële controle
- Maximaal 64 gebruikersaccounts; maximaal 32 gebruikers kunnen tegelijkertijd de controle delen
Opmerking: naarmate meer gebruikers verbinding maken met het apparaat, neemt de bandbreedte die aan elke gebruiker wordt toegewezen af.
- Beheer van consoletoegangsrechten
- Functie sessie beëindigen; beheerders kunnen lopende sessies beëindigen
- Gebeurtenisregistratie en op Windows gebaseerde log server-ondersteuning
- Gebeurtenisregistratie; de CN9600 kan alle gebeurtenissen die erop plaatsvinden registreren en naar een doorzoekbare database schrijven
- Ondersteunt onmiddellijke melding van kritieke systeemgebeurtenissen via e-mail, SNMP-trap en Syslog
- Firmware kan worden opgegewaardeerd via toegang op afstand
- U hebt toegang tot de CN9600 via een ingebouwde seriële viewer of via software van derden (zoals PuTTY) voor Telnet- en SSH-sessies
- Out-of-band ondersteuning: u hebt toegang tot de CN9600 via de seriële poort via een inbelverbinding
- Port Share Mode stelt meerdere gebruikers in staat om tegelijkertijd toegang te krijgen tot een server
- Local/Remote Share Mode geeft handig gedeelde of exclusieve console-voorrechten
- Integratie met ATEN [CC2000](#) beheerssoftware
- Integratie met ATEN [CCVSR](#) opnamesoftware voor videosesies
- Ondersteunt ATEN KVM over IP-consolestation ([KA8270](#) / [KA8280](#) / [KA8278](#) / [KA8288](#))
- DDNS: maakt mapping mogelijk van een dynamisch IP-adres dat door een DHCP-server aan een hostnaam toegewezen wordt
- Ondersteunt export/import van gebruikersaccount- en configuratie-instellingen
- Ondersteunt toestemming-gecontroleerde browserwerking
- Ondersteunt IPv6

Makkelijk te gebruiken interface

- Browsergebaseerde en AP GUI's geven een uniforme meertalige interface om trainingstijd voor gebruikers te minimaliseren en productiviteit te verhogen
- Ondersteuning voor meerdere platformen (Windows, Mac OS X, Linux, Sun)
- Ondersteuning voor meerdere browsers (IE, Mozilla, Firefox, Safari, Opera, Netscape)
- Met de browsergebaseerde gebruikersinterface in pure webtechnologie kunnen beheerders administratieve taken uitvoeren zonder vooraf geïnstalleerde Java-softwarepakketvereisten
- Virtuele externe desktop op volledig scherm, in grootte verstelbaar en schaalbaar
- Magisch paneel met configureerbare functie voor snel starten

Geavanceerde beveiliging

- Ondersteuning voor externe authenticatie: RADIUS, LDAP, LDAPS en MS Active Directory
- Ondersteunt TLS 1.2 datacodering en RSA 2048-bit certificaten om het inloggen van gebruikers vanuit browsers te beveiligen
- Dankzij het flexibele design kunnen gebruikers elke combinaties van encryptiealgoritmes kiezen (zoals 256-bit AES) of een door het systeem gegenereerde willekeurige selectie voor onafhankelijke gegevensversleuteling van toetsenbord/muis, video en virtuele media
- Ondersteunt IP/MAC Filter
- Ondersteunt wachtwoordbeveiliging
- Privé CA

Virtual Media

- Virtuele media staat bestandstoepassingen toe, OS patching, software-installatie en diagnostische tests
- Werkt met USB-servers op OS- en BIOS-niveau
- Ondersteunt USB 1.1 en USB 2.0 DVD/CD drives, USB-massaopslag apparaten, PC harde schijven en ISO-beelden

Virtuele desktop op afstand

- Videokwaliteit en videotolerantie kunnen worden aangepast om de snelheid van de gegevensoverdracht te optimaliseren; monochrome kleurdiepte, drempel- en ruisinstellingen kunnen worden aangepast voor het comprimeren van de bandbreedte van de gegevens in situaties met lage bandbreedte
- Volledig scherm of schaalbare videoeergave
- Berichtbord voor communicatie tussen gebruikers op afstand
- Toetsenbord op het scherm met meertalige ondersteuning
- Muis DynaSync™ – synchroniseert automatisch de muisbewegingen, lokaal en op afstand
- Ondersteunt Exit Macros
- BIOS-niveau toegang

Specificaties

Connectoren	
Console Poorten	2 x USB Type A Female (Wit) 1 x DVI-D Female (Wit) 1 x Mini Stereostekker Female (Groen) 1 x Mini Stereostekker Female (Roze)
KVM Poorten	1 x USB Type B Female (Wit) 1 x DVI-D Female (Wit) 1 x Mini Stereostekker Female (Groen) 1 x Mini Stereostekker Female (Roze)
LAN Poorten	2 x RJ-45 Female
Virtuele Media	1 x USB Mini-B Female
Stroom	2 x DC Stekker
Serie	2 x RJ-45 Female
Controle	1x PS/2 Female
Schakelaars	
Resetten	1 x Semi-bewerkte Drukknop (Zwart)
Emulatie	
Toetsenbord / Muis	USB
LED's	
Stroom	1 (Groen)
Video	Lokale console - 1920 x 1200 @ 60 Hz Op afstand - 1920 x 1200 @ 60 Hz
Stroomverbruik	DC5V:5.55W:30BTU/h Let op: ● De meting in Watt geeft het typische stroomverbruik van het apparaat zonder externe belasting aan. ● De meting in BTU/h geeft het stroomverbruik van het apparaat aan wanneer het volledig wordt belast.
Omgeving	
Operatietemperatuur	0 - 50°C (CN9600) 0 - 40°C (Stroomadapter)
Opslagtemperatuur	-20 - 60°C
Vochtigheid	0 - 80% RH, Niet-condenserend
Fysieke Eigenschappen	
Behuizing	Metaal
Gewicht	0.84 kg (1.85 lb)
Afmetingen (L x B x H)	20.00 x 15.49 x 2.85 cm (7.87 x 6.1 x 1.12 in.)
Let op	Houd er bij sommige producten voor rekmontage rekening mee dat de standaard fysieke afmetingen van BxDxH worden uitgedrukt in een LxBxH-formaat.

Diagram

