

RCMMS

Programvarulösningar för fjärrstyrning och fjärrövervakning



ATEN:s RCMMS är ett Windows-baserat hanteringsprogram som tillhandahåller bekväm åtkomst från en och samma plats, övervakning och anpassningsbar kontroll för flera RCM-enheter i ett nätverk. Genom att samla alla typer av RCM-enheter, som KVM över IP-extändrar (t.ex. RCMDVI00AT) och KVM över IP-switchar med en port (t.ex. [RCMVG101](#)) respektive flera portar (t.ex. RCM416), uppfyller RCMMS systemadministratörernas behov av central hantering av IT-infrastruktur för produktionslinjer, även i isolerade, säkra miljöer.

RCMMS-enheterna, med Panel Array och visningsprogrammet WinClient, möjliggör enkel övervakning av upp till 25 enhetsportar samtidigt i en 5 x 5-vy, och tillhandahåller direkt fjärråtkomst till valfri dator/arbetsstation efter behov. Med enhetens Panel Array-gruppering och enkel inloggning möjliggörs samlad hantering av alla ATEN RCM-enheter, för enkel och bekväm drift.

RCMMS implementerar visualiserade flödesscheman, vilket möjliggör användning av avancerade skript för RPA (robotbaserad processautomatisering) som enkelt kan köras i enlighet med ett angivet schema. RCMMS tillhandahåller även flexibla bildinställningar som passar för olika tillämpningar, såväl som pop up-fönster som kan förstöras med ett dubbelklick på en dedikerad skärm vid övervakning, så att operatören kan hantera brådskande uppgifter snabbt.

Med hjälp av RCMMS får operatörer inom olika branscher fullständig kontroll, så att de direkt kan åtgärda problem som uppstår vid en produktionslinje. RCMMS är en enastående programvarulösning för hantering av högteknologiska produktionslinjer som kräver robust och tillförlitlig serverhantering över IP.

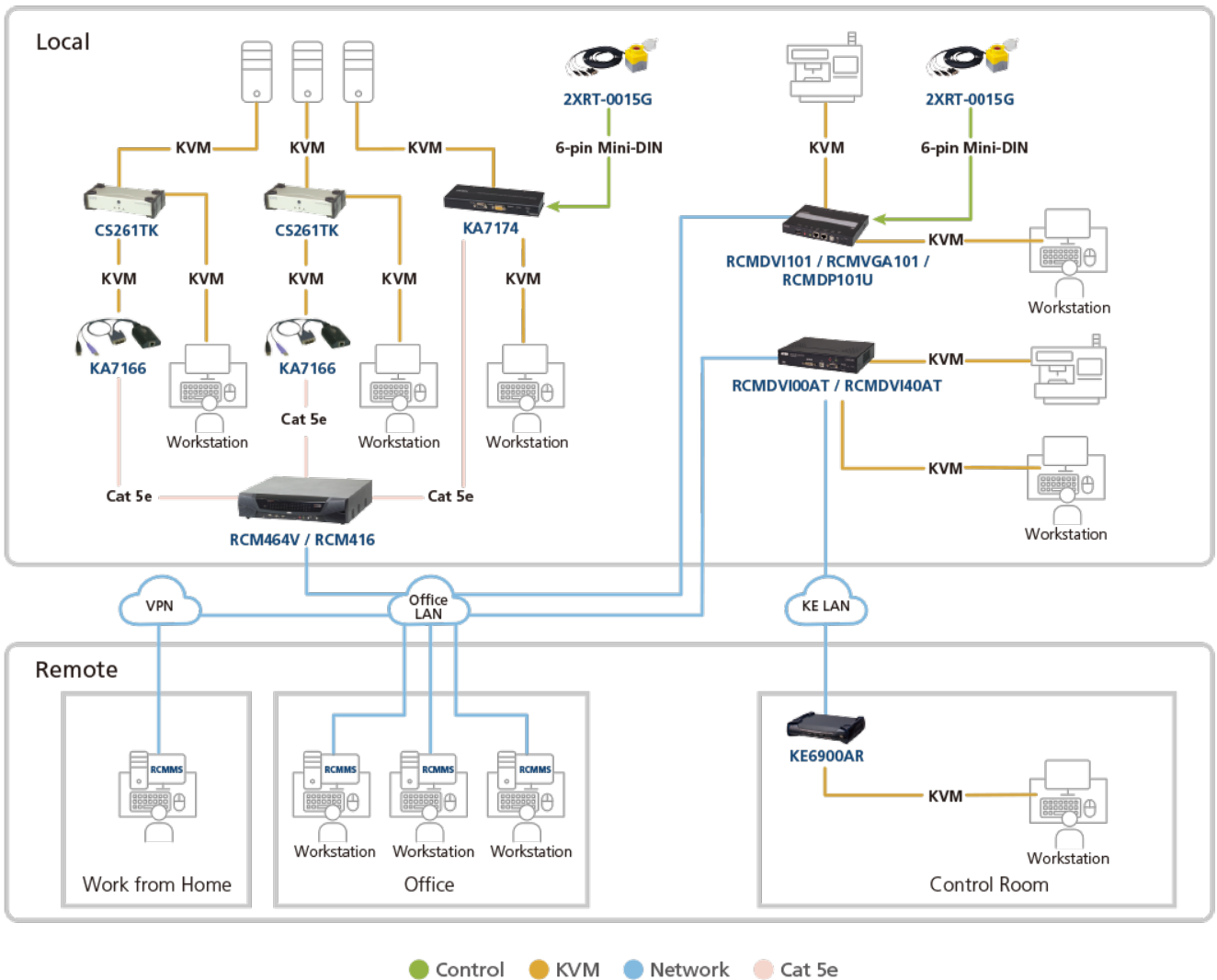
Egenskaper

- Gruppering av enheter och Panel Array för enkel, bekväm hantering
- Enkel inloggning sammanför hanteringen av alla ATEN RCM-enheter
- AD-serverautentisering för bekväm kontohantering
- Visualiserade RPA-flödesscheman – möjliggör användning av avancerade skript för RPA som kan köras i enlighet med ett angivet schema
- Flexibel bildinställning för alla tillämpningar
- Direkt fjärråtkomst till RCM-enhetsportar med ett dubbelklick för hantering i nödsituationer via WinClient
- Anpassningsbar Panel Array-layout för upp till 25 (5 x 5) samtidig portövervakning
- Stöder förhandsvisning i fullskärmsläge och visningsprogrammet WinClient i maxstorlek
- Evenemangsavisering och åtkomstkontrollbox med tryckknappsvarning
- Loggar för enkel följdning – kan lagra RCMMS systemloggar för analysering av tidigare användbarhet och planering av framtida optimering
- Stöder upp till 10 språkalternativ
- Anpassade teman och loggor för OEM-kunder, såväl som anpassningsbara inställningar för att uppfylla olika kundbehov och tillämpningar.
- Export/import av alla RCMMS-inställningar, inklusive enhetsgrupplista för enkel distribution
- Två typer av användarkonto som kan konfigureras för enkel hantering – administratör och användare. Systemadministratörer har full åtkomst och fullständiga konfigurationsrättigheter till RCMMS och alla RCM-enheter/portar, medan användare endast har åtkomst och konfigurationsrättigheter till de RCM-enheter/portar de är auktoriserade för.
- Enhets-/portstatusindikering – stöder upp till 5 olika enhetsstatusar, som visas med ikoner för enkel identifiering av anslutningsstatus för alla enheter/portar

Specifikation

Licens	
License Options	RCMMS001BAO (RCMMS basversionslicens för 1 port) RCMMS001AAO (RCMMS licens för avancerad version för 1 port)
Viewer	WinClient Panel Array-läge (upp till 5x5)
Kompatibla anordningar	
KVM över IP-switchar	RCM101A/RCMDVI101/RCMVGA101/RCMDP101U/RCMHD101U RCM416A/RCM816A/RCM416VA/RCM432VA/RCM464VA RCMDVI00AT/RCMDVI40AT/RCMDVI00BT/RCMDVI40BT/RCMDVI50T
Autentisering och auktorisering	Autentisering och hantering av lokala användarkonton (administratör och vanlig användare) Datalagring skyddad av 256-bitars AES-kryptering
Meddelande	Systemmeddelanden
Schemaläggning av åtgärder	Exportera/importera databaser och säkerhetskopiera/återställ konfigurationer (.db) Exportera/importera användarkonton (.xlsx) Exportera/importera enhetslistor (.dev) Exportera loggar (.log)
Loggar	Systemloggar Enhetsloggar
Operativsystem som stöds	Windows 7 eller högre
Stödjer flera språk	Engelska, 繁體中文, 简体中文, 日本語, 한국어, franska, spanska, portugisiska, tyska, Русский.
Minsta hårdvarukrav	PROCESSOR: Intel® Core™ i5-processor eller högre Minne: 8 GB eller högre Hårddisk: RCMMS tar upp cirka 400 MB Ethernet: Giga LAN rekommenderas

Diagram



ATEN International Co., Ltd.

3F, No.125, Sec. 2, Datong Rd., Sijhih District., New Taipei City 221, Taiwan
 Phone: 886-2-8692-6789 Fax: 886-2-8692-6767
 www.aten.com E-mail: marketing@aten.com



© Copyright 2015 ATEN® International Co., Ltd.
 ATEN and the ATEN logo are trademarks of ATEN International Co., Ltd.
 All rights reserved. All other trademarks are the property of their respective owners.