

## RC2000

10U/12U/15U väggmonterat rack



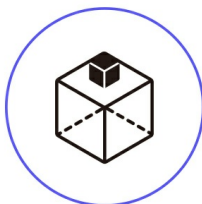
# Space Saving Wall Mount Rack to Enclose and Maximize Usage of Resources



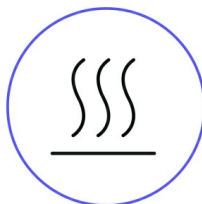
**RC2000**  
**10U / 12U / 15U Wall Mount Rack**



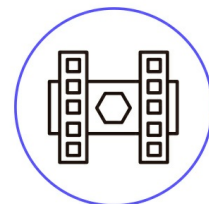
ATEN:s väggmonterade rack är pålitliga för förvaring av en mängd olika tillgångar, inklusive switchar, routrar och diverse nätverks- och övervakningsutrustning. Vår hängivenhet att tillverka de bästa skåpen och kapslingarna grundar sig på över 30 års forskning och utveckling för att tillgodose våra kunders mångsidiga behov. Detta exemplifieras genom våra certifieringar och patent, inklusive UL och CE. Dessutom är våra högkvalitativa rack EIA/ECA-310-E-kompatibla, vilket garanterar att de övergripande designkraven för skåp och rack uppfylls fullt ut.



Space Optimization



Improved Cooling and Ventilation



Wall Mountable

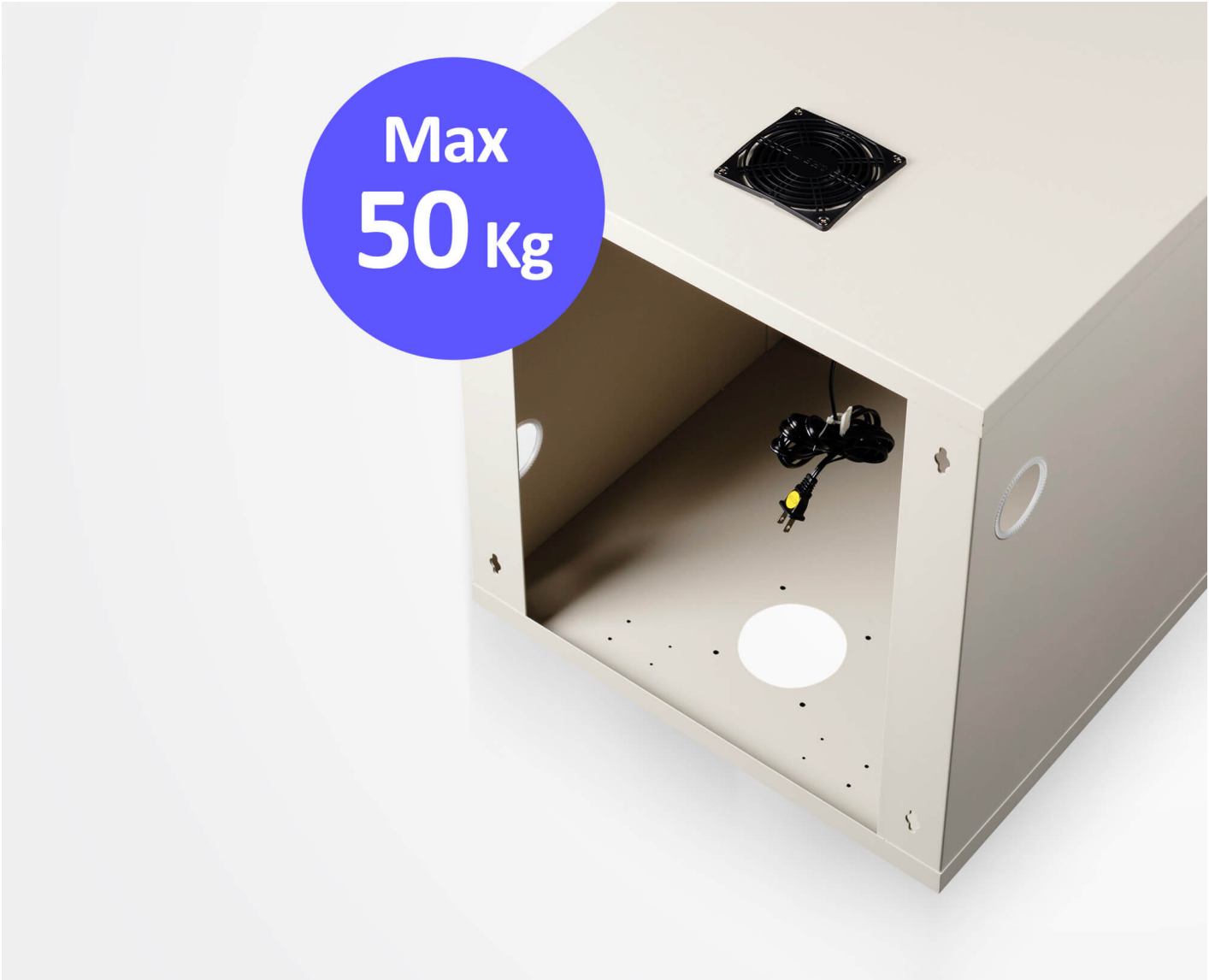
**Rackmonterbar för maximalt utrymme**

Installation ovan mark övervinner utrymmes- och kabeldragningsbegränsningar genom att maximera utrymmet och undvika trassliga kablar.

**Robust och stabil konstruktion**

Tillverkad av böjt SPCC-stål, med maximal kapacitet på 50 kg.

Max  
**50 Kg**





**Easy Cabling Holes**

**Utformad för enkel installation och underhåll**

Smarrt utformade kabelhål på båda sidor av racket för enklare kabeldragning

**Avancerade kylkonstruktioner för effektiv ventilation**

45° lutande värmeavledningshål finns på framsidan av rackets ovsida och undersida för maximal värmeavledning och konvektion utan att kompromissa med det yttre utseendet

**45° Slant Heat Dissipation Holes****Kontakta oss**

Få en offert för denna produkt eller kontakta våra säljexperter

Få offert

[Kontakta försäljning](#)

**Förhindra överhettning för att förlänga utrustningens livslängd**

Övre delen av racket är utrustad med en 120 V/230 V växelströmsfläkt för effektiv kylning och snabbare värmeavledning, vilket skyddar utrustningen mot överhettning och funktionsfel



**Ansökningar**

ATEN:s väggmonterade rack är idealiska för platser med trångt och begränsat utrymme eller för placering högt upp på väggen, till exempel i klassrum, på tågplattformar, i säkerhetsrum och i butiker.



**Train Platform**



**Classroom**



**Retailer**




**Security Room**

Tala med våra experter

Om du föredrar att ATEN kontaktar dig, fyll i formuläret så kommer en representant att kontakta dig inom kort

First Name \*


Last Name \*

- Country \* 

Company \*

Email \*

Phone Number \*

- Customer Type \* 

Job Title \*

---



## Egenskaper

Med mer än 30 års erfarenhet av forskning, utveckling och tillverkning av skåp kan ATEN skräddarsy exklusiva produkter för sina kunder utifrån deras behov. Våra skåpsprodukter, som alla är mycket populära, är certifierade av UL och CE. Alla ATEN:s rackprodukter är EIA/ECA-310-E-kompatibla. Våra högkvalitativa skåp har flera patent med numren M377678, M385174 och M513193.

ATEN:s väggmonterade rack har en upphängd design och kan fästas på byggnaders väggar. Detta gör dem lämpliga för platser med begränsat utrymme eller när de behöver placeras högre upp på väggen, till exempel i rörrum i byggnader, klassrum och på tågplattformar. Skåpen är robust byggda och utrustade med en 120 V/230 V växelströmsfläkt som förhindrar fel på utrustningen på grund av överhettning i racket.

### • Robust konstruktion

- Konstruerad för installation ovanför golvet, vilket löser problem med begränsat utrymme eller svår kabeldragning
- Tillverkad av böjt SPCC-stål, maximal kapacitet 50 kg
- Kabelhål finns på båda sidor av racket för enklare kabeldragning
- 45° värmeavledningshål finns på framsidan av rackets ovansida och undersida för maximal värmeavledning och konvektion utan att det påverkar det yttre utseendet
- Levereras med en fläkt (120 V/230 V växelström) på rackets ovansida som standard, vilket ger snabbare värmeavledning och skyddar utrustningen mot funktionsfel
- Hål finns på vänster och höger sida av rackets baksida för upphängning, och väggpluggar medföljer för enkel installation

### • Certifieringar

- UL-certifierad och CE-certifierad
- Kompatibel med den senaste specifikationen för EIA/ECA-310-E

### • Inkluderar

- Väggmonterad rackram × 1 st
- Akrylfrontlucka (med lås och nyckel) × 1 st
- 120 V/230 V växelströmsfläkt × 1 st
- M5 monteringskruv × 20 st
- M5 burmutter × 20 st
- Expansionsbult × 4 st

**Specifikation**

Function	RC2000	RC2001	RC2002
Fysiska egenskaper			
Rackhöjd (U-platser)	10U	12U	15U
Intern höjd	448 mm	537 mm	671 mm
Total höjd	508 mm	597 mm	731 mm
Total djup	600 mm	600 mm	600 mm
Total bredd	560 mm	560 mm	560 mm
Färg	Vit (RC2000W)	Vit (RC2001W)	Vit (RC2002W)
Kapslingsram	SPCC	SPCC	SPCC
19" EIA-skenor	SPCC	SPCC	SPCC
Dörstyp	Akrylfrontdörr	Akrylfrontdörr	Akrylfrontdörr
Viktbelastning (statisk)	50 kg	50 kg	50 kg
Fläkttyp	120 VAC / 230VAC	120 VAC / 230VAC	120 VAC / 230VAC

**ATEN International Co., Ltd.**

3F., No.125, Sec. 2, Datong Rd., Sijhih District., New Taipei City 221, Taiwan  
 Phone: 886-2-8692-6789 Fax: 886-2-8692-6767  
 www.aten.com E-mail: marketing@aten.com



© Copyright 2015 ATEN® International Co., Ltd.  
 ATEN and the ATEN logo are trademarks of ATEN International Co., Ltd.  
 All rights reserved. All other trademarks are the property of their respective owners.