

UC8000

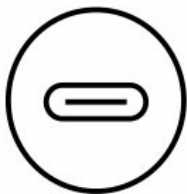
AI-ljudmixer för poddsändning | MicLIVE™ 6-CH





PODCAST AI AUDIO MIXER

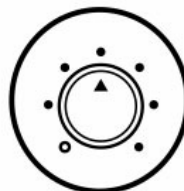
MicLIVE™ 6-CH



USB-C Audio In/Out



Smart-EQ



24 Voice Effects



Audio Ducking

OnAir Audio



AI-kraft förvandlar budgetmikrofoner till mikrofoner av studiokvalitet

MicLIVE™, branschens första AI-optimerade ljudmixer, har inbyggd AI Smart-EQ som förbättrar dina inspelningar så att din röst framträder tydligare. Den optimerar din ljudgång så att mikrofoner i instegsklassen låter som högklassiga studiotelefoner. Smart-EQ tränas genom maskinlärning under miljontals träningsomgångar för att skapa en EQ som förbättrar ditt ljud. Resultatet? Även en budgetmikrofon kan nu få dina poddar att låta fantastiska.

AI MIC UPGRADE

Entry-level Microphone → ATEN AI Smart-EQ Model → High-quality Audio Output

20 50 100 200 500 1k 2k 5k 10k 20k

20 50 100 200 500 1k 2k 5k 10k 20k

Professionell podcasting, enklare än någonsin

Komplex ljudteknik förenklas till några få enkla tryckningar, från ljudgångsbehandling till ljudeffekter. Skapa fantastiskt ljud med ett klick på AI Smart-EQ för att skapa ljud som vanligtvis bara proffs vet hur man stämmer. Använd sedan Voice FX för att ytterligare finslipa ditt ljud och aktivera ljudeffekter för att berika din inspelning.



1
AI Smart-EQ
Gain, Compressor, Gate, EQ

2
Voice FX
Pitch, Reverb, Male, Female

3
On Air
Go Live or Pause

4
Jingle Pads
Sound Effects

Uppspelning och inspelning i studiokvalitet

Med två kombojack (XLR/6,3 mm mikrofon eller instrument), fantommatning och en förstärkare i studioklass kan du ansluta professionella kondensatormikrofoner och valfritt instrument för att få ett kristallklart, brusfritt signal med högupplöst 24-bitars/96 kHz uppspelning och inspelning. Två hörlursutgångar möjliggör övervakning för två personer, var och en med en dedikerad volymkontroll. Ta enkelt emot fjärrsamtal eller spela bakgrundsmusik från en smartphone tack vare 3,5 mm TRRS-ingång.



Allt du behöver för poddar finns här

Fullspäckad med kraftfulla funktioner som effektiviserar ditt podcast-arbetsflöde och berikar dina program. En enda användare kan skapa en professionell sändning på egen hand.

<p>USB Audio Input Enables audio sources from your PC/Mac, such as a guest's call</p>	<p>Auto Ducking Lowers music volume automatically during dialogue</p>	<p>Voice FX 24 voice effects for personalizing your voice</p>	<p>Jingle Pads Enriches the program with sound effects</p>



Feature Article:

3 Reasons Why You Need the Right Audio Mixer for Podcasting

[Read Now!](#)

Röst-FX – Finjustera din röst

Anpassa och optimera din röst i alla situationer med Voice FX. Med den kan du växla mellan effekterna Pitch, Reverb, Male och Female och vrida på ratten utifrån situationen för att anpassa din röstton. Oavsett om du spelar in ett samtal eller sjunger, gör Voice FX att din röst sticker ut från mängden.

SPEAK
Like A Lion

SING
Like An Angel

MODE

MODE Voice Effects
PITCH, REVERB, MALE, FEMALE

PITCH
REVERB
MALE
FEMALE

Kontakta oss

Begär en offert för denna produkt eller kontakta våra säljexperter

Få offert

[Kontakta försäljning](#)

Berika ditt program med färgkodade jingle-pads

MicLIVE™ har åtta anpassningsbara jingle-pads för att trigga ljudeffekter i realtid. Varje pad är mycket anpassningsbar. Du kan spela in direkt till en pad från valfri ingång på MicLIVE™ eller tilldela ljud och padens färg från datorappen.



Blanda alla typer av poddar från alla håll

MicLIVE™ drivs med USB 5V och kan användas med USB-bussström eller med ett mobilt batteri. Den verkligt mobila designen gör att du kan ta med den till valfri plats för att mixa och streama ljud, oavsett om det gäller ett föredrag, en intervju, musik eller annat.



Obegränsad kontroll med OnAir™ Audio-appen

MicLIVE™-appen ger tillgång till alla funktioner i mixern, vilket ger dig ytterligare kontroll över DSP-parametrar som kompressor, equalizer, eko, filter, tonhöjd, reverb och mycket mer. Du kan också anpassa jingle-pads med ikon, uppspelningsläge, färg och volym för en mer personlig stil och för att snabba upp ditt arbetsflöde.



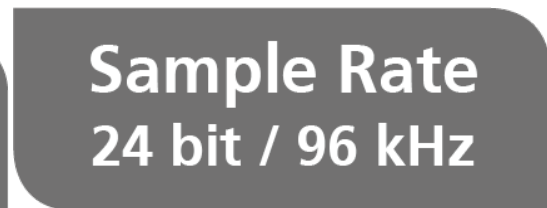
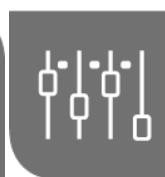
Enkla anslutningar. Enkel användning.



Prata med våra experter

Om du föredrar att ATEN kontaktar dig, fyll i formuläret så kommer en representant att kontakta dig inom kort.

<input type="text" value="First Name *"/>
<input type="text" value="Last Name *"/>
<input type="text" value="- Country *"/>
<input type="text" value="Company *"/>
<input type="text" value="Email *"/>
<input type="text" value="Phone Number *"/>
<input type="text" value="- Customer Type *"/>
<input type="text" value="Job Title *"/>



Egenskaper

MicLIVE 6-CH är branschens första AI-optimerade ljudmixer för poddsändning, och använder akustikförbättrande SmartEQ-teknik för optimering av röstinspelningen. Vår ljudmixningsutrustning är integrerad i en kompakt stageboxenhet och har ljudingångar för upp till 6 kanaler, en inbyggd DSP- och AD-/DA-omvandlare, och överför ljud upp till 24 bit/96 kHz till valfri bärbar dator eller surfplatta med USB-C.

För att kunna finjustera sina ljudkreationer erbjuder MicLIVE 6-CH användaren en rad möjligheter att variera rösteffekterna, som 24 Voice FX-program, SmartEQ, jingelpaneler som kan spara upp till 8 specialljudsamlningar samt en autoduckningsfunktion. Dessutom medföljer en inbyggd förstärkare (preamp) som förstärker mikrofonsignalen, samt strömförsörjning genom fantommatning (+48 V), som kommer väl till pass vid anslutning av kondensatormikrofoner.

Utöver sin användarvänliga, flexibla maskinvarudesign använder MicLIVE 6-CH en dedikerad ATEN-programvara – OnAir Audio, med stöd för Windows och Mac OS – som ger användarna full kontroll över alla parametrar, samtidigt som de enkelt kan tilldela samplings från sina datorer med hjälp av det intuitiva gränssnittet.

För att kunna sända ett liveframträdande krävs normalt sett att ett helt team med professionella hjälper till med bakgrundsmusik och volymkontroll, men tack vare MicLIVE 6-CH räcker det nu med en enda användare för att kunna genomföra en sändning i profklass. MicLIVE 6-CH är en allt-i-ett-lösning som är skräddarsydd för poddsändningar, pratshower, liveströmning, gudstjänster och olika musiksammanhang.

- Allt-i-ett-designen förenklar ljudmixningens arbetsflöde vid poddsändningar – och erbjuder ljudingångar för upp till 6 kanaler, DSP- och AD-/DA-omvandlare, och överför ljud upp till 24 bit/96 kHz till valfri bärbar dator eller surfplatta med USB-C
- Branschens första ljudmixer med AI-optimering – förbättrar mikrofonens ljudkvalitet med optimerade akustiska modeller, SmartEQ, så att vem som helst kan genomföra inspelningar med hög kvalitet i realtid
- Jingelpanelerna har plats för upp till 8 ljudsamlningar, som går att specialanpassa med ljudkällor hämtade från din dator, mikrofon eller andra inmatade ljud, för att ditt radioprogram ska ge ett professionellt intryck
- Innehåller 24 Voice FX-program, varav 6 inställningar med efterklangseffekt, 6 med tonhöjdsseffekt och 12 med genuseffekt
- Ljudrouting och flerkanalig ljudmixning – gör det möjligt att mixa ljudingångssignaler och routa dem till något av de tillgängliga utgångsgränssnitten
- Avancerade reverbeffekter – förbättrar sång, instrument och hela mixen för professionell sändning och efterproduktion
- Autoduckningsfunktionen sänker ljudet på bakgrundsmusiken när någon talar så att talarens röst alltid hörs klart och tydligt under sändningen
- Alternativa ingångsgränssnitt – stöder ljudmedia från professionella XLR-kombinationer, som mikrofoner, musikinstrument, USB-ljudkällor och telefoningång för mixning
- Inbyggd förstärkare (preamp) som förstärker instrumentens och mikrofonens signal, samt strömförsörjning genom fantommatning som tryggt förser kondensatormikrofoner med +48 V
- Programvaran OnAir Audio med stöd för Windows och Mac OS ger användarna full kontroll över alla parametrar, samtidigt som de enkelt kan tilldela ljudsamlningar från sina egna datorer med hjälp av det intuitiva gränssnittet

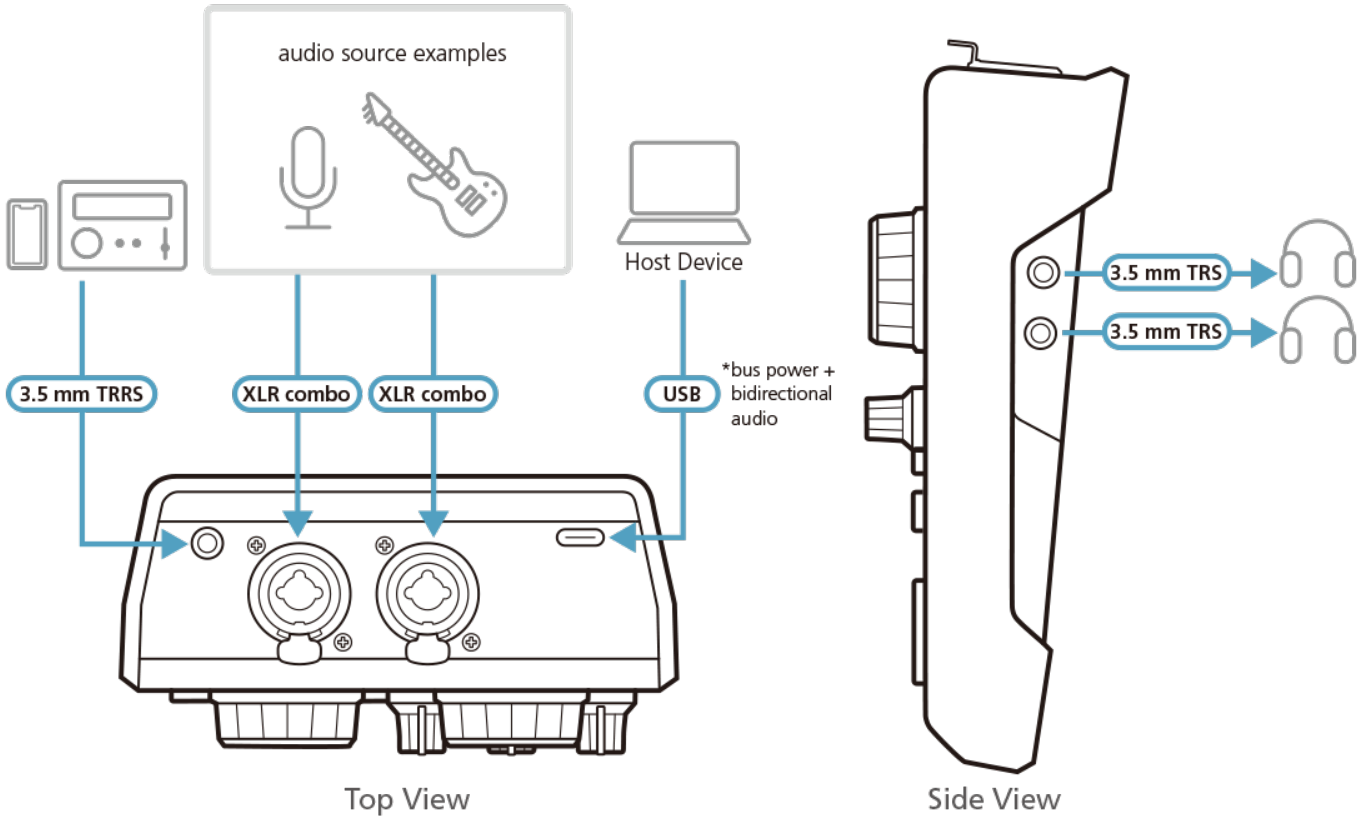
Specifikation

Ljudingångar

Gränssnitt	<p>XLR-kombo: 2 x XLR-3-31 (1:GND, 2:HOT, 3:COLD) eller 6,3 mm (1/4") standard TRS-uttag (T:HOT, R: COLD, S:GND)</p> <p>Linjeingång: via 1/8" 4-polig TRRS-telefonkontakt, hona (T: Vänster, R: Höger, R: GND, S: MIK. CTIA-standard)</p> <p>USB-ljudingång: via USB Typ-C</p>
Ljudutgångar	
Gränssnitt	<p>Linjeutgång: via 1/8" 4-polig TRRS-telefonkontakt, hona (T: Vänster, R: Höger, R: GND, S: MIK. CTIA-standard)</p> <p>USB-ljudutgång: via USB Typ-C</p> <p>Hörlursövervakning: 2 x 1/8" TRS-telefonkontakt, hona</p>
Ljudsampling	24 bit/96 kHz
Anslutning	1 x USB typ C, hona; USB-strömförsörjning via buss
Mikrofoningångar	
Frekvensrespons	20 Hz–20 kHz
Dynamiskt intervall	90 dB
THD+N	-82 dB
Max ingångsnivå	12,5 mVrms
Förstärkningsintervall	40 dB (dynamisk mikrofon), 30 dB (kondensatormikrofon)
Impedans	3 kΩ (typ.)
Fantommatning	+48 VDC
Brus EIN	-128 dBu eller lägre
Instrumentingångar	
Frekvensrespons	20 Hz–20 kHz
Dynamiskt intervall	82 dB
THD+N	-80 dB
Max ingångsnivå	440 mVrms
Impedans	1 MΩ
Linjeingångar	
Frekvensrespons	20 Hz–20 kHz
Dynamiskt intervall	95 dB
THD+N	-90 dB
Max ingångsnivå	1 Vrms
Impedans	2,5 kΩ (typ.)
Linjeutgångar	
Frekvensrespons	20 Hz–20 kHz
Max utgångsnivå	1 Vrms
Impedans	200 Ω
Hörlursutgångar	
Frekvensrespons	20 Hz–20 kHz
Max utgångsnivå	2 Vrms
Impedans	10 Ω

Digitalt ljud	
ADC dynamiskt intervall	92 dB
DAC dynamiskt intervall	95 dB
Max ingångsnivå	+4 dBu
Miljö	
Drifttemperatur	0–40 °C
Lagringstemperatur	-20–60 °C
Luffuktighet	0–80 % relativ luftfuktighet, icke-kondenserande
Stöd för operativsystem	<p>Systemkrav för PC och Mac:</p> <ul style="list-style-type: none"> • Intel i3-serien, flerkärnig processor på 2 Ghz (eller motsvarande AMD, Apple M1) eller snabbare • 2 GB RAM (8 GB eller mer rekommenderas) • USB-C™-gränssnitt med USB 3.0 eller högre kompatibilitet • Windows 10 eller högre, Mac OS® 10.11 eller högre <p>Systemkrav för iPads:</p> <ul style="list-style-type: none"> • iPad Pro (3:e gen eller senare) • iPad Air (4:e gen eller senare) iPad Mini (6:e gen eller senare) med USB-C™-gränssnitt • iPad Pro (1:a och 2:a gen) • iPad (5:e gen och senare) • iPad Air (3:e gen) • iPad Mini (5:e gen) med telefonuttag eller adapter <p>OnAir Audio-programvara:</p> <ul style="list-style-type: none"> • Windows 10 eller högre, 64 bitars • Mac OS 10.13 eller högre, 64 bitars
Strömförbrukning	<p>DC5V:2.55W:12BTU/h</p> <p>Notera:</p> <ul style="list-style-type: none"> • Mätningen i Watt anger enhetens typiska strömförbrukning utan extern belastning. • Mätningen i BTU/h anger enhetens strömförbrukning när den är fullt belastad.
Fysiska egenskaper	
Hölje	Plast
Vikt	0.42 kg (0.93 lb)
Mått (L x B x H)	13.05 x 18.09 x 6.27 cm (5.14 x 7.12 x 2.47 in.)
Notera	För vissa av rackmonterade produkter, observera att de fysiska standarddimensionerna för WxDxH uttrycks med ett LxWxH-format.

Diagram



ATEN International Co., Ltd.

3F, No.125, Sec. 2, Datong Rd., Sijhih District., New Taipei City 221, Taiwan
 Phone: 886-2-8692-6789 Fax: 886-2-8692-6767
 www.aten.com E-mail: marketing@aten.com



© Copyright 2015 ATEN® International Co., Ltd.
 ATEN and the ATEN logo are trademarks of ATEN International Co., Ltd.
 All rights reserved. All other trademarks are the property of their respective owners.