

## CN9600

1位本地/遠端使用者分享存取單埠DVI KVM over IP遠端電腦管理方案



How to set up ATEN Single-port KVM over IP Switches (CN Series) for remote work





# 遠端工作再升級

雙區域網路 / 電源備援 · 運作穩定不間斷



**CN9600** ▲  
1 位本地/遠端使用者分享存取單埠 DVI KVM over IP 遠端電腦管理方案

**防止駭客直接連線，保護重要資料**

ATEN CN9600 提供 over-IP 遠端管理 BIOS 層級存取，以物理性隔離訊號，僅允許連接鍵盤與滑鼠，防止駭客透過網路連線遠端存取重要的 PC 或伺服器。內建 FPGA 晶片處理器，提升 CN9600 視訊能力，解析度最高可達 1920 x 1200 @ 60Hz。無需額外安裝軟體或設定，即可透過 [網路安全地存取](#) 數位音訊、影像、與 [虛擬媒體](#)，便於即時分享檔案和更新系統。

CN9600 非常適合擁有多個辦公場所的全球組織或企業，無縫連接本地與遠端的工作場所，讓全球組織或企業的生產力沒有任何限制或損失。它是一套安全且實用的解決方案，協助企業在面臨經濟低迷或全球危機時，仍能維持運作。



網路/電源雙備援



支援音訊



虛擬媒體



遠端管理

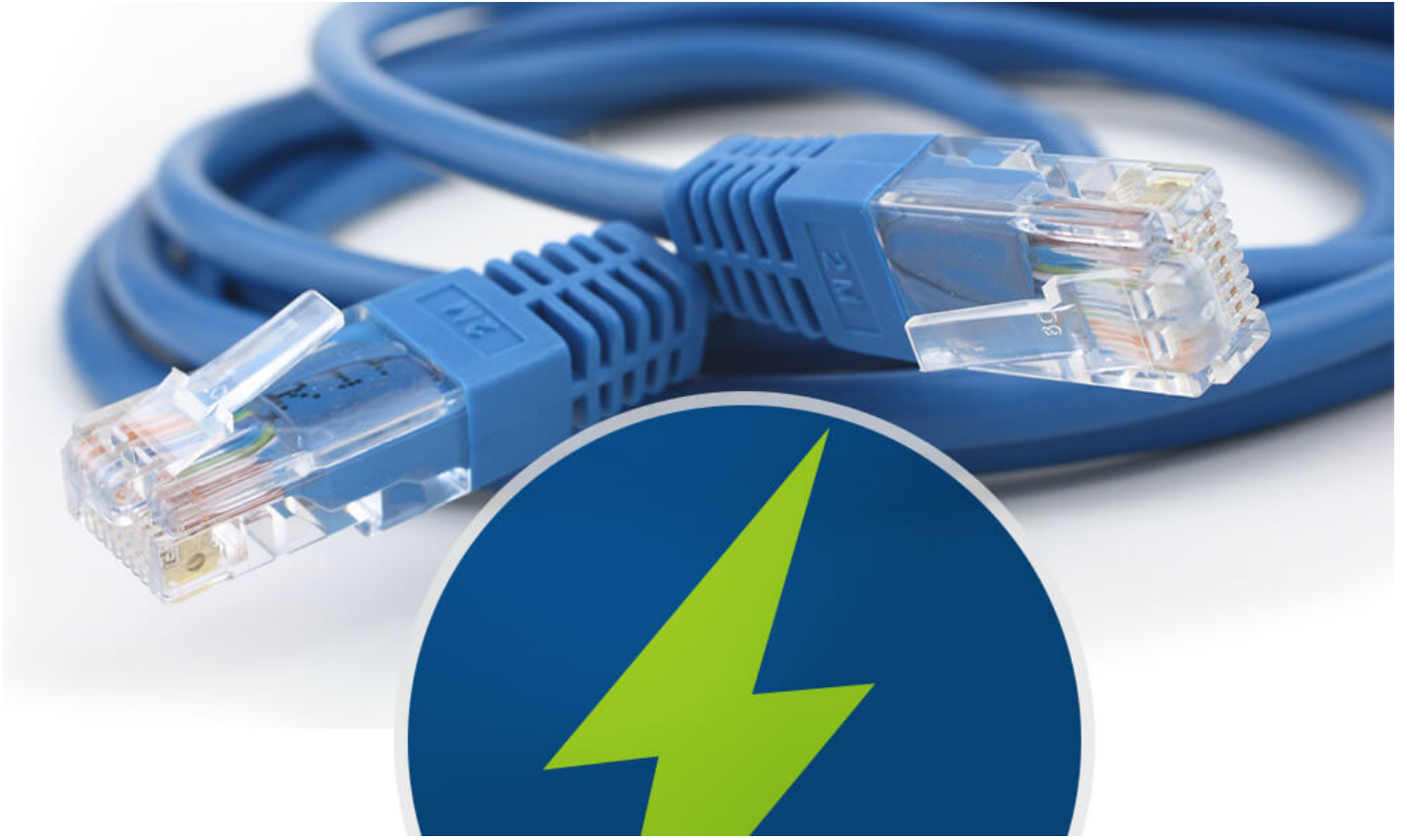


無論您身在何處，安全守護遠端存取

CN9600 可透過 BIOS 層級直接連線專用電腦 / 伺服器，讓您無需額外安裝任何軟體或設定，便可從不同位置進行 [遠端存取](#)。

區域網路 / 電源備援

配備雙區域網路 / 電源連線能力，CN9600可在任何情況維持不中斷的作業，強化系統可靠性。電源連接器以螺絲固定，確保穩固的電源容錯移轉，並可透過 LED 指示燈輕鬆識別電源狀態。



## 聯絡我們

如有產品上的疑問與需要，歡迎告訴我們

[加入購物車](#)

[聯繫ATEN專家](#)



外部儲存裝置

#### 支援虛擬媒體即時系統更新

CN9600 支援經授權過的 [虛擬媒體](#)，透過網路執行與安裝應用程式，針對診斷與疑難排解網路及 BIOS 問題特別有效，還可執行軟體更新及程式修補，讓系統維持最新狀態。

#### 應用環境

CN9600 KVM over-IP 切換器非常適合使用在不同產業的中控室、機房，以及遠距工作。



中控室



資料中心 / 機房



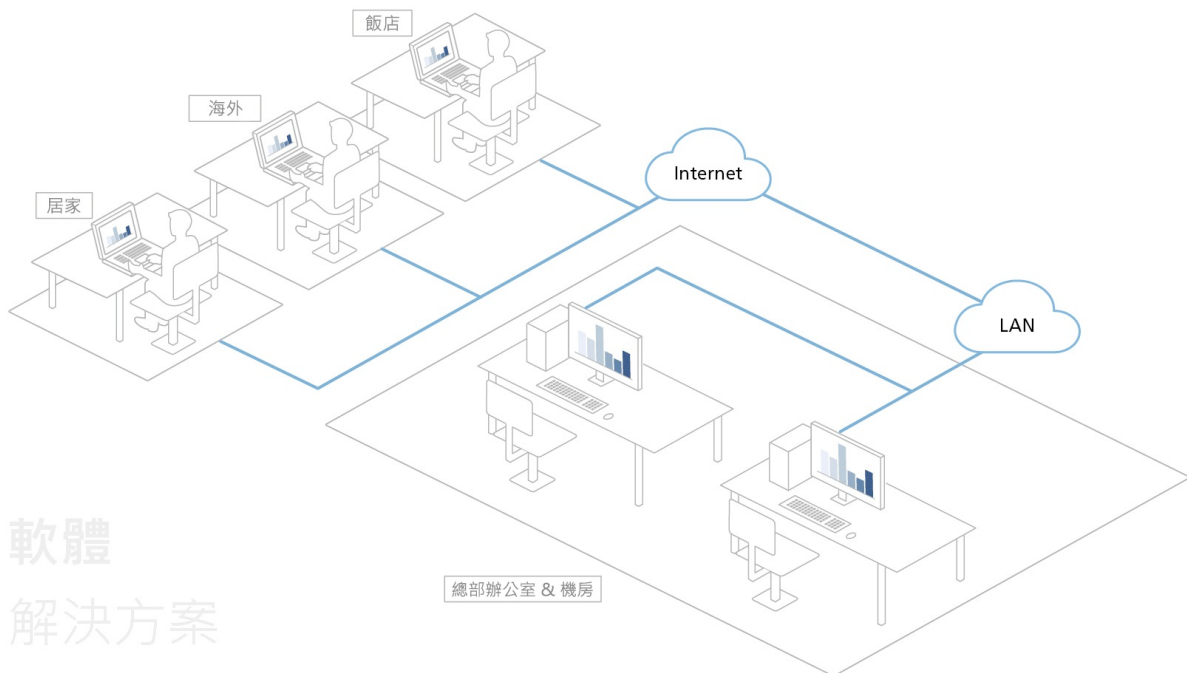
政府機關



遠距工作

防駭的遠端存取方案

有別於 RDP (遠端桌面通訊協定) 和 VNC (虛擬網路運算) 等第三方解決方案, KVM over IP 切換器不需額外安裝任何的驅動程序/軟體, 並可獨立運作而不會影響 PC/伺服器 BIOS 層級作業。KVM 存取 PC/伺服器, 僅能連接鍵盤、視訊和滑鼠, PC/伺服器與遠端工作站的連線為安全加密。以硬體為基礎的遠端存取, 隔離網路操作, 可確保資料與工作流程的安全; 並且在緊急情況下, 也可在遠端為 PC/伺服器執行重新開機或軟體更新。因此, 無需擔心資料外洩、軟體無法阻隔的後門程式、或是任何形式的網路攻擊。



軟體  
解決方案

## 聯繫 ATEN 專家

請填寫表格，ATEN專家將與您聯繫。

請輸入您的名字 \*

請輸入您的姓氏 \*

請輸入您的公司/單位 \*

- 請選擇採購用途 \*

請輸入您的電子郵件 \*

手機/市話/公司電話及分機

- 最符合您的描述 \*

- 請選擇您的產業別 \*

是否有任何其它資訊要告訴我們? \*

## 功能

CN9600 DVI KVM over IP遠端電腦管理方案是一款高成本效益的遠端管理裝置，可讓使用者從遠端存取電腦或工作站的數位視訊、音訊及虛擬媒體訊號。CN9600連接與其相容的ATEN DVI KVM多電腦切換器或LCD控制端，例如 [CS1768](#) (8埠USB DVI KVM多電腦切換器) 或 [CL3800](#) (DVI LCD控制端) 等，可提供切換器或控制端遠端控管的能力。

對比之前的機種，CN9600更為精簡輕巧的機身設計利於節省使用空間，同時配備FPGA圖形處理器提供更好的影像和視訊品質，並符合RS-232 DTE/DCE規範進行序列控制。

為了便於使用者操作，CN9600於機身正面配備了一組mini USB連接埠，做為筆電USB控制端 (LUC) 連接埠。您無需於近端架設額外的螢幕、鍵盤和滑鼠來操作使用，只要將筆記型電腦連接至LUC連接埠，便可透過筆電存取切換器所連接的電腦，快速進行現場管理。CN9600的虛擬媒體功能可讓使用者從遠端執行診斷測試、檔案傳送及作業系統/應用程式更新及維修等操作。

另外，CN9600配備了雙乙太網路連接埠及雙電源功能，確保機房內的操作順暢且能不斷地連線使用；同時支援音訊功能，可於遠端和近端使用喇叭及麥克風。

集結以上卓越功能，CN9600提供一款實惠耐用的遠端伺服器管理方案，確保使用者設備的可靠度和營運效率。

## 硬體

- 精簡輕巧的設計以節省使用空間
- FPGA圖形處理器提供更好的影像品質
- 讓傳統KVM多電腦切換器具備over-IP遠端管理能力\*
- 近端控制端支援USB鍵盤及滑鼠\*\*
- 機身正面提供一組mini USB連接埠可做為筆電USB控制端(LUC)連接埠
- 內建兩組10/100/1000 Mbps網路介面卡可提供區域網路備援或雙IP操作能力
- 雙電源可確保穩定的連線
- 支援跨平台伺服器環境：Windows、Mac、Sun、Linux及VT100為架構的序列裝置
- 支援虛擬媒體\*\*\*
- 高視訊解析度 – 近端與遠端視訊解析度最高可達1920 x 1200 @ 60Hz
- 支援音訊功能 – 近端及遠端控制端皆可使用喇叭及麥克風

\*相容的KVM多電腦切換器：ATEN DVI Single Link KVM多電腦切換器。

\*\*部份設計用於非Windows的特殊鍵盤/滑鼠，可能無法在此裝置使用並有相容性問題。

\*\*\*由於Cascade串接的KVM多電腦切換器具備不同功能，某些CN9600的功能可能無法被支援，例如有些切換器無法支援虛擬媒體功能。

## 管理

- 符合RS-232 DTE/DCE規範進行序列控制
- 提供多達64組使用者帳號 – 支援多達32位使用者同時分享控制  
備註：隨著越來越多的使用者連接到該設備，分配給每個用戶的頻寬就會減少。
- 控制端存取權管理
- 終止連線功能 – 管理人員可終止正在進行的作業
- 支援事件日誌及Windows作業系統的Log Server
- 事件日誌 – CN9600可將所有執行的活動記錄下來並儲存成可搜尋的資料庫
- 透過E-mail及SNMP trap即時通知重要系統事件，並支援Syslog
- 支援遠端軟體更新
- 可透過內建的序列檢視器或第三方Telnet及SSH連線軟體(例如PUTTY)存取CN9600
- 支援額外管理 – 可透過序列連接埠使用撥接連線存取CN9600
- 連接埠分享模式支援多位使用者同時存取一台伺服器
- 近端/遠端分享模式可共享或獨立控制端存取權限
- 可與ATEN [CC2000](#)管理軟體整合使用
- 可與ATEN [CCVSR](#)電腦管理畫面側錄解決方案整合使用
- 可與ATEN KVM over IP控制台搭配使用([KA8270](#) / [KA8280](#) / [KA8278](#) / [KA8288](#))
- DDNS(Dynamic Domain Name System；動態域名系統) – 可將DHCP伺服器所指派動態IP位址，指向至主機名稱
- 支援匯出/匯入使用者帳號與配置設定
- 支援以權限控制瀏覽器操作
- 支援IPv6

## 簡易使用者介面

- Browser-based和AP GUI提供統一的多國語言介面，可減少使用者訓練時間並提高產能
- 支援不同平台的用戶端系統(Windows, Mac OS X, Linux, Sun)
- 支援多種瀏覽器(IE, Mozilla, Firefox, Safari, Opera, Netscape)
- 以網頁技術所發展的瀏覽器介面，可讓管理者不需事先安裝Java套裝軟體即可執行管理工作
- 支援全螢幕或可調整虛擬遠端桌面的視窗尺寸
- 獨特的控制面板設計(Magic Panel)可自訂功能顯示，快速開啟

## 先進的安全機制

- 支援外部驗證機制：RADIUS、LDAP、LDAPS及MS Active Directory
- 支援TLS 1.2資料加密及2048位元RSA認證以確保瀏覽器登入的安全性
- 彈性化加密設計，使用者可分別為鍵盤、滑鼠、螢幕及虛擬媒體資料選擇任何加密演算法組合 (例如：256位元AES) 或系統隨機產生的加密組合
- 支援IP/MAC過濾功能，強化安全保護
- 支援密碼保護機制
- 支援私鑰認證(Private CA)

## 虛擬媒體

- 虛擬媒體提供檔案應用、作業系統修補、軟體安裝及診斷測試
- 可使用於支援USB的伺服器作業系統及BIOS層級
- 支援USB 1.1及USB 2.0 DVD/CD光碟機、USB儲存裝置、電腦硬碟、資料夾及ISO影像

## 虛擬遠端桌面視窗

- 可調整視訊品質及視訊公差(tolerance)以最佳化資料傳輸速度；單色色深設定、門檻值及訊號干擾設定，可讓使用者在低頻寬的情況下，壓縮資料流量大小以達到最佳的傳輸量
- 支援全螢幕顯示或可調式視窗顯示
- 遠端用戶之間可透過訊息板功能溝通
- 支援多個語言螢幕鍵盤
- 滑鼠動態同步顯示功能(Mouse DynaSync™) – 可自動同步近端與遠端滑鼠移動位置
- 支援Exit Macros
- BIOS層級管控

## 規格

連接介面	
控制端連接埠	2 x USB Type A 母頭 (白) 1 x DVI-D 母頭 (白) 1 x 3.5mm 音訊插孔 母頭 (綠) 1 x 3.5mm 音訊插孔 母頭 (粉紅)
KVM 連接埠	1 x USB Type B 母頭 (白) 1 x DVI-D 母頭 (白) 1 x 3.5mm 音訊插孔 母頭 (綠) 1 x 3.5mm 音訊插孔 母頭 (粉紅)
網路連接埠	2 x RJ-45 母頭
虛擬媒體	1 x USB Mini-B 母頭
電源	2 x DC 插孔
序列	2 x RJ-45 母頭
控制	1 x PS/2 母頭
開關	
重置	1 x 內嵌式按鍵 (黑)
模擬功能	
鍵盤 / 滑鼠	USB
LED 燈	
電源	1 (綠)
視訊	近端控制端 - 1920 x 1200 @ 60Hz 遠端 - 1920 x 1200 @ 60Hz
耗電量	DC5V:5.55W:30BTU/h  附註: ● 單位=瓦特: 表示設備在沒有外部負載情況下的典型功率損耗 ● 單位= BTU/h: 表示設備滿載時的功率損耗
作業環境	
操作溫度	0 - 50°C (CN9600) 0 - 40°C (電源變壓器)
儲存溫度	-20 - 60°C
溼度	0 - 80% RH, 無凝結
機體屬性	
外殼材質	金屬
重量 g (公克), kg (公斤), lb(英磅)	0.84 kg ( 1.85 lb )
尺寸 - 長 x 寬 x 高 cm (公分), in. (英吋)	20.00 x 15.49 x 2.85 cm (7.87 x 6.1 x 1.12 in.)
附註	對於部分上機架機種, 規格表中尺寸 (長 x 寬 x 高) 亦代表 (寬 x 深 x 高)

## 連線圖

