

VE814T

HDMI HDBaseT 視訊傳送器附雙螢幕輸出(4K@100公尺)
(HDBaseT Class A)



VE814T HDMI影音訊號傳送器與[VE814R](#)接收器搭配使用，可使HDMI來源端裝置僅透過一條Cat5e/6線材，傳送高解析度視訊至100公尺外的HDMI顯示器。此外，視訊可被傳送至多達三台以上的HDMI顯示器 – 二台螢幕連接至接收器([VE814R](#))，另一台螢幕則連接至傳送器(VE814T)。

VE814T提供了Ethernet 傳輸連接埠用於連接網路，並且支援雙向RS-232和IR訊號傳輸，可控制HDMI來源裝置及HDMI顯示器。VE814T相容於HDMI (3D, Deep Color, 4kx2k)和HDCP，能確保使用HDMI顯示器時的優越視訊解析度。



功能

- 延伸HDMI訊號來源設備與顯示設備之間的距離
- HDBaseT技術僅需使用一條Cat 5線材以連接發送端及接收端
- HDBaseT技術可在傳輸高品質影像時提供較好的抗干擾能力
- 支援一組近端及兩組遠端的顯示設備
- 支援二條IR通道供雙向IR訊號傳輸
- 透過pass-through連接埠以延伸Ethernet通訊
- HDMI (3D, Deep Color, 4kx2k); 相容於HDCP
- 長距離傳輸 – 最遠可達100公尺
- 支援寬螢幕解析度
- 視訊解析度為Ultra HD 4kx2k及1080p Full HD
- 支援頻寬達340MHz為最佳的視訊品質
- 訊號傳輸達3.4Gbit/s
- ATEN EDID技術 – 透過選擇最佳的EDID設定以提供最佳高視訊解析度
- RS-232序列連接埠可連接電腦週邊設備，如觸控式螢幕與條碼掃描器等
- 內建8KV/15KV 靜電放電(ESD)保護 (接觸放電 8KV; 空氣放電15KV)
- 安裝簡易 – 無需安裝軟體
- 機架式設計

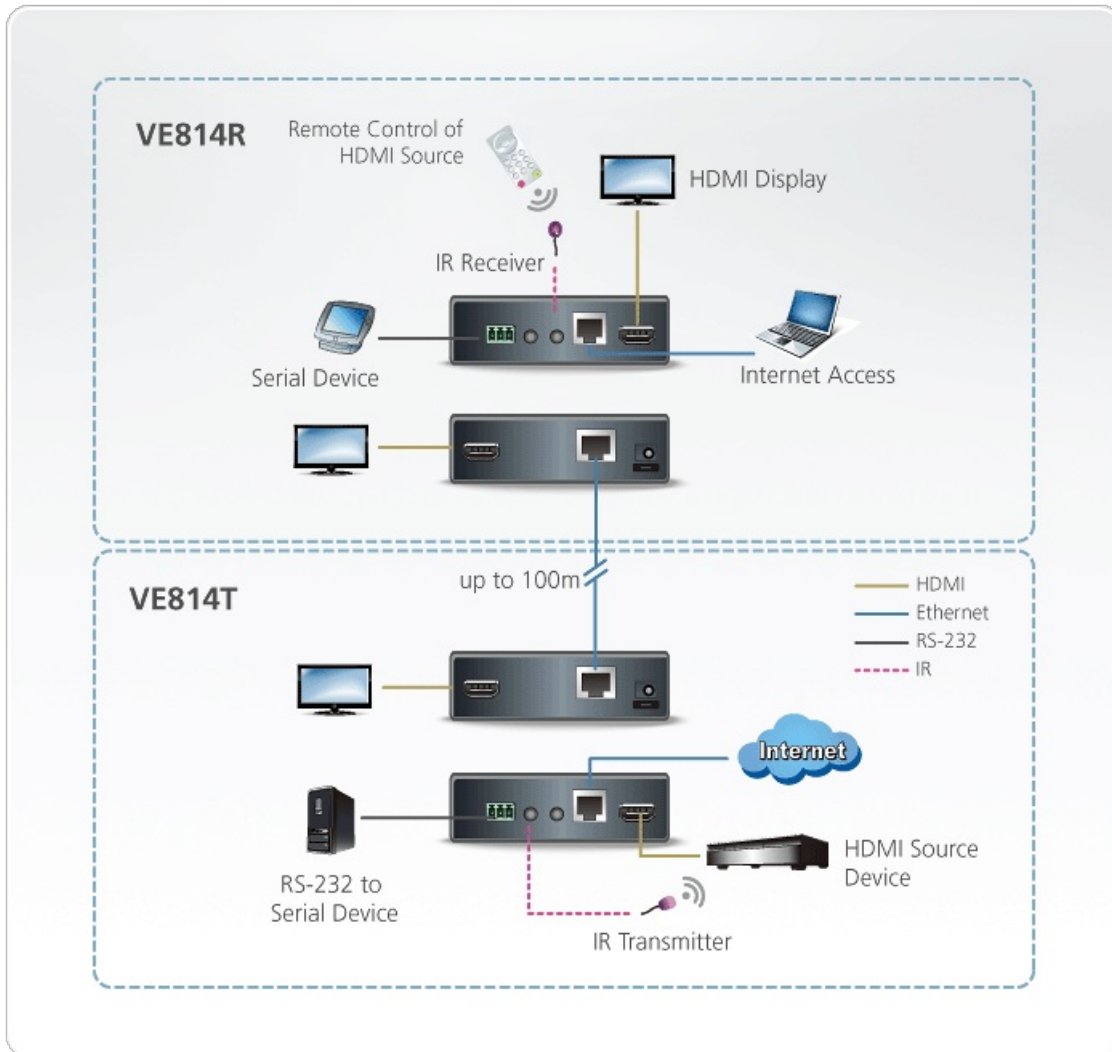
規格

視訊輸入	
介面	1 x HDMI Type A 母頭 (黑色)
阻抗	100 Ω

最大距離	1.8 m
視訊輸出	
介面	1 x HDMI Type A 母頭 (黑色)
阻抗	100 Ω
視訊	
最大資料傳輸速率	10.2 Gbps (每通道3.4 Gbps)
最大像素時脈	最長 340 MHz
規範	HDMI (3D、色深、4K) HDCP 相容 消費性電子控制 (CEC)
最大解析度 / 距離	最大 4K@70公尺 (Cat 5e/6) / 100公尺 (cat 6a); 1080p@100公尺 *4K 支援： 4096 x 2160 / 3840 x 2160 @ 60Hz (4:2:0); 4096 x 2160 / 3840 x 2160 @ 30Hz (4:4:4)
音源	
輸入	1 x HDMI Type A 母頭 (黑色)
輸出	1 x HDMI Type A 母頭 (黑色)
控制	
RS-232	1 x 端子台, 3 極
IR	2 x Mini Stereo Jack 母頭 (黑色)
乙太網路	1 x RJ-45 母頭
連接介面	
電源	1 x DC電源插座
耗電量	5.3 VDC, 8.5W 附註: ● 單位=瓦特: 表示設備在沒有外部負載情況下的典型功率損耗 ● 單位= BTU/h: 表示設備滿載時的功率損耗
作業環境	
操作溫度	0 - 50°C
儲存溫度	-20 - 60°C
溼度	0-80% RH, 無凝結
機體屬性	
外殼材質	金屬
重量 g (公克), kg (公斤), lb(英磅)	0.46 kg (1.01 lb)

尺寸 - 長 x 寬 x 高 cm (公分), in. (英吋)	14.17 x 10.30 x 3.00 cm (5.58 x 4.06 x 1.18 in.)
每箱入數	5 件
附註	對於部分上機架機種，規格表中尺寸 (長 x 寬 x 高) 亦代表 (寬 x 深 x 高)

連線圖


ATEN International Co., Ltd.

3F., No.125, Sec. 2, Datong Rd., Sijhih District., New Taipei City 221, Taiwan
 Phone: 886-2-8692-6789 Fax: 886-2-8692-6767
 www.aten.com E-mail: marketing@aten.com



© Copyright 2015 ATEN® International Co., Ltd.
 ATEN and the ATEN logo are trademarks of ATEN International Co., Ltd.
 All rights reserved. All other trademarks are the property of their respective owners.